

Réseaux HTA





Réseaux HTA Souterrains P.8

EXTRÉMITÉS INTÉRIEURES / EXTÉRIEURES RÉTRACTABLES	P.8
JONCTION / DÉRIVATION RÉTRACTABLES	P.8
CONNECTEURS SÉPARABLES MT/HT	P.9

Réseaux HTA Aériens P.9

BOULONNERIE	P.9
ARMEMENT / TRAVERSES / FERRURES / ACCESSOIRES	P.10
AUTRES ARMEMENTS SUR DEMANDE	P.13
CONNEXION	P.19
PROTECTION PAR PARAFODRES ET FUSIBLES	P.21
PROTECTION AÉRIENNE PAR DISJONCTEUR DE POTEAU OU SIMPLIFIÉE	P.23
SIGNALISATION	P.25



Réseaux HTA

souterrains

EXTRÉMITÉS INTÉRIEURES / EXTÉRIEURES RÉTRACTABLES À FROID POUR CÂBLE HTA 12/20(24) KV

EXTRÉMITÉ INTÉRIEURE RF MT/HT

CODET Enedis	Désignation
6792805	Jeu de 3 extrémités intérieures HTA E3UIC RF RSM 24-50 ² /240 ² AL/CU



6792805

EXTRÉMITÉS EXTÉRIEURES RF MT/HT

CODET Enedis	Désignation
6792807	Jeu de 3 extrémités extérieures HTA E3UEP RF RSM 24-50 ² /240 ² AL/CU
6792806	Jeu de 3 extrémités extérieures Polluées HTA E3UEP RF RSM 24-50 ² /240 ² AL/CU



6792806

EXTRÉMITÉS BOUTS PERDUS RF MT/HT

CODET Enedis	Désignation
6792796	Ensemble de 3 bouts perdus HTA E3UBPS COURT-CIRCUIT RF RSM 24-50 ² /240 ² ALU/CU
6792795	Ensemble de 3 bouts perdus HTA E3UBPS RF RSM 24-50 ² /240 ² ALU/CU



6792796

JONCTION / DÉRIVATION RÉTRACTABLES À FROID POUR CÂBLE HTA 12/20(24) KV

DÉRIVATION H.T.A (TYPE D3UP)

CODET Enedis	Désignation
6791701	Dérivation unipolaire H.T.A D3UP RF RSM AL/CU 50 à 240 ² Principal 95 à 240 ² Dérivé 50 à 240 ²



6791701

JONCTION H.T.A RF (TYPE J3UP)

CODET Enedis	Désignation
6790717	J3UP-Compacte-RF-RSM-AL/CU 24kV 50/240 ²
6790716	J3UP-RF-RSM-AL/CU 24kV 50/240 ²



6790717

CONNECTEURS SÉPARABLES MT/HT (JEU DE 3)

CODET Enedis	Désignation
6794104	Connecteurs séparables droits CSD 250A RSM 24-50 ² /95 ² ALU/CU
6794105	Connecteurs séparables équerre CSE 250A RSM 24-50 ² /95 ² ALU/CU
6794194	Connecteurs séparables équerre CSE 400A RSM 95 ² /240 ² ALU/CU
-	Connecteurs séparables équerre CSE 630A RSM éolier/photovoltaïque



6794105

Réseaux HTA aériens

BOULONNERIE

CODET Enedis	Référence	Désignation
6800608	BH1030	Boulonnerie 6 pans 10 x 30
6800620	BH1230	Boulonnerie 6 pans 12 x 30
6800637	BH12130	Boulonnerie 6 pans 12 x 130
6800643	BH12200	Boulonnerie 6 pans 12 x 200
6800649	BH12250	Boulonnerie 6 pans 12 x 250
6800655	BH12300	Boulonnerie 6 pans 12 x 300
6800658	BH12350	Boulonnerie 6 pans 12 x 350
6800673	BH1440	Boulonnerie 6 pans 14 x 40
6800676	BH1450	Boulonnerie 6 pans 14 x 50
6800682	BH14100	Boulonnerie 6 pans 14 x 100
6800688	BH14150	Boulonnerie 6 pans 14 x 150
6800691	BH14200	Boulonnerie 6 pans 14 x 200
6800694	BH14225	Boulonnerie 6 pans 14 x 225
6800697	BH14250	Boulonnerie 6 pans 14 x 250
6800700	BH14275	Boulonnerie 6 pans 14 x 275
6800703	BH14300	Boulonnerie 6 pans 14 x 300
6800706	BH14325	Boulonnerie 6 pans 14 x 325
6800709	BH14350	Boulonnerie 6 pans 14 x 350
6800715	BH14400	Boulonnerie 6 pans 14 x 400
6800718	BH14450	Boulonnerie 6 pans 14 x 450
6803015	MG12	Rondelle galva 12
6803022	MG14	Rondelle galva 14
6827207	BQC1255	Crochet d'ancrage 12 x 55
6827236	BQC12250	Crochet d'ancrage 12 x 250
6827239	BQC12300	Crochet d'ancrage 12 x 300
6827196	VQCS1270	Tirefond queue de cochon



BH



BQC



VQCS

ARMEMENT POUR LIGNES RIGIDES

Ceux-ci sont utilisés pour les réseaux HTA sur les isolateurs rigides.
Leur forme a été conçue pour la protection des oiseaux contre les risques d'électrocution.

VR1

1

BTRBIR

CODET Enedis	Référence	Désignation
6851061	BIAO	Bras incliné pour la protection de l'avifaune D700 - H680 - 2 trous



BIAO

CODET Enedis	Référence	Désignation
6854158	TR200	Tige renforcée 200 pour modèle minimum isolateurs = VHT20T - ISOFIR20
6854161	TR240	Tige renforcée 240 pour modèle minimum isolateurs = VHT22T - ISOFIR22
6854164	TR285	Tige renforcée 285 - RP5



TR

DISPOSITIFS D'INCLINAISON DES TIGES RENFORCÉES EN TERRAIN ACCIDENTÉ

CODET Enedis	Référence	Désignation
6869055	DITRBH100	DITR + BH24100
-	DITRVR1	DITR + BH24100 + 1 Cale
6869057	DITRVR2	DITR + BH24140 + 2 Cales



DITR

CODET Enedis	Référence	Désignation
6869053	FIU	Ferrure d'inclinaison des consoles
6853006	CI	Console inclinée
6853063	CT210	Console de tête



FIU

Retrouvez dans ce catalogue nos références principales. Pour découvrir plus de produits ou bénéficier d'une étude personnalisée, contactez **votre distributeur local**.



TRAVERSES MODULAIRES À FAIBLE DÉFORMATION

Conformes aux spécifications Enedis et agréés.
Grande facilité de manutention et de montage grâce au système modulaire.
Boîtier avant et boîtier arrière livrés avec équerre, préréglés en fonction de l'effort et tubes séparés.

Les désignations sont celles retenues par la spécification Enedis **HN 66-S-50**.

Exemple de désignation : **NMNA1X2000D**

N	Préfixe pour Nouvelle poutre
M	Préfixe pour traverse = M = Modulaire
N	Configuration : N = Horizontale , T = Triangle , DT = Double Terne ou Sapin
A	Type : A = Arrêt ou Ancrage, S = Simple fixation, D = Accrochage Décalé
1	Écartement entre phases: 1 = 1050 mm , 2 = 1200 mm , 3 = 1500 mm
X	Diagramme d'effort : X, Y, Z, U
2000	Effort Nominal (N)
D	Accrochage: S = Simple (3 Chaines) D=Double (6 Chaines)

TRAVERSE SIMPLE ACCROCHAGE = Livraison avec étriers cavaliers montés
TRAVERSE DOUBLE ACCROCHAGE = Livraison avec étriers cavaliers montés

ARMEMENTS MODULAIRES EN NAPPE SUIVANT LE DIAGRAMME D'EFFORT X

CODET Enedis	Simple	Double
6855001	NMNA1X1600D	NMNA1X1600S
6855002	NMNA1X2000D	NMNA1X2000S
6855003	NMNA1X2500D	NMNA1X2500S
6855004	NMNA1X3150D	NMNA1X3150S
6855007	NMNA2X1600D	NMNA2X1600S
6855008	NMNA2X2000D	NMNA2X2000S
6855009	NMNA2X2500D	NMNA2X2500S
6855010	NMNA2X3150D	NMNA2X3150S
6855011	NMNA2X4000D	NMNA2X4000S
6855012	NMNA2X5000D	NMNA2X5000S
6855015	NMNA3X1600D	NMNA3X1600S
6855016	NMNA3X2000D	NMNA3X2000S
6855017	NMNA3X2500D	NMNA3X2500S
6855018	NMNA3X3150D	NMNA3X3150S
6855019	NMNA3X4000D	NMNA3X4000S
6855020	NMNA3X5000D	NMNA3X5000S
6855021	NMNA3X6300D	NMNA3X6300S

ARMEMENTS MODULAIRES EN NAPPE SUIVANT LE DIAGRAMME D'EFFORT Y

CODET Enedis	Simple	Double
6855101	NMNA1Y2000D	NMNA1Y2000S
6855102	NMNA1Y2500D	NMNA1Y2500S
6855103	NMNA1Y3150D	NMNA1Y3150S
6855104	NMNA1Y4000D	NMNA1Y4000S
6855105	NMNA1Y5000D	NMNA1Y5000S
6855106	NMNA1Y6300D	NMNA1Y6300S
6855107	NMNA1Y8000D	NMNA1Y8000S
6855109	NMNA2Y2500D	NMNA2Y2500S
6855110	NMNA2Y3150D	NMNA2Y3150S
6855111	NMNA2Y4000D	NMNA2Y4000S
6855112	NMNA2Y5000D	NMNA2Y5000S
6855113	NMNA2Y6300D	NMNA2Y6300S
6855114	NMNA2Y8000D	NMNA2Y8000S
6855115	NMNA2Y10000D	NMNA2Y10000S
6855116	NMNA3Y3150D	NMNA3Y3150S
6855117	NMNA3Y4000D	NMNA3Y4000S
6855118	NMNA3Y5000D	NMNA3Y5000S
6855119	NMNA3Y6300D	NMNA3Y6300S
6855120	NMNA3Y8000D	NMNA3Y8000S
6855121	NMNA3Y10000D	NMNA3Y10000S
6855122	NMNA3Y12500D	NMNA3Y12500S



NMNA1

AUTRES ARMEMENTS SUR DEMANDE

FERRURES POUR POTEAUX BOIS

COLLIERS POUR FIXATION DE FERRURES – CNV AVEC BOULONS
NORMES : UTE NF C66-427

CODET Enedis	Référence	Désignation
6857418	CNV160BH	CNV – D 160 – E 200 avec boulons
6857425	CNV180BH	CNV – D 180 – E 220 avec boulons
6857436	CNV200BH	CNV – D 200 – E 240 avec boulons
6857438	CNV220BH	CNV – D 220 – E 260 avec boulons
6857440	CNV240BH	CNV – D 240 – E 280 avec boulons
-	CNV260BH	CNV – D 260 – E 300 avec boulons



CNV

COLLIERS POUR FIXATION POUR POTEAUX JUMELÉS EN ALIGNEMENT CNVJ1 AVEC BOULONS – NORMES : UTE NF C66-427

CODET Enedis	Référence	Désignation
-	CNV160J1BH	CNVJ1 – D160 – E360 avec boulons
-	CNV180J1BH	CNVJ1 – D180 – E400 avec boulons
-	CNV200J1BH	CNVJ1 – D200 – E440 avec boulons



CNVJ1

COLLIERS POUR FIXATION POUR POTEAUX JUMELÉS EN ARRÊT CNVJ2 AVEC BOULONS – NORMES : UTE NF C66-427

CODET Enedis	Référence	Désignation
-	CNV160J2BH	CNVJ2 – D160 – E180 avec boulons
-	CNV180J2BH	CNVJ2 – D180 – E200 avec boulons
-	CNV200J2BH	CNVJ2 – D200 – E220 avec boulons



CNVJ2

COLLIERS UNIVERSELS POUR POTEAUX BOIS SEULS OU JUMELÉS

Attention produits fournis sans boulonnerie

CODET Enedis	Référence	Désignation
6810900	CUPBJ	Collier universel pour poteaux jumelés
-	CUPB	Collier universel pour poteau seul



CUPBJ

FERRURES DE TÊTE

Attention produits fournis sans boulonnerie

CODET Enedis	Référence	Désignation
6810498	FTZN	Ferrure de tête pente 1/3 FTZ
6810495	FTXYN	Ferrure de tête pente 1/5 FTZ



FTZ

PLAQUETTES DE SERRAGE

CODET Enedis	Référence	Désignation
6805104	PR35	Plaquette de serrage – Largeur 35 mm
6805112	PR55	Plaquette de serrage – Largeur 55 mm



PR35

FERRURES POUR POTEAUX BÉTON

CONTREPLAQUES UNIVERSELLES – CPU GT EDF B 23.173.07

CODET Enedis	Référence	Désignation
6805071	CPU160	Contreplaque universelle – L = 330 mm
6805072	CPU260	Contreplaque universelle – L = 450 mm
6805073	CPU360	Contreplaque universelle – L = 570 mm
6805074	CPU460	Contreplaque universelle – L = 690 mm
6805075	CPU560	Contreplaque universelle – L = 810 mm



CPU

ISOLATEURS

ISOLATEURS STANDARDS SUSPENDUS HTA

Utilisation : Élément isolant destiné aux chaînes de suspension et d'ancrage pour lignes de distribution HTA.

Matière : L'isolateur est composé d'un élément diélectrique en verre trempé, d'un capot en fonte galvanisé, assemblés par ciment, et d'une goupille en acier inoxydable.

CODET Enedis	Référence	Désignation
6610047	1508BZ – U40	Isolateur – Norme 11 – Diamètre 175
6610305	1508BZAP-U40AP	Isolateur – Norme 11 – Diamètre 175 avec tresse anti-parasite
6610062	F4010	Isolateur – Norme 11 – Diamètre 255
6610077	F70	Isolateur – Norme 16 – Diamètre 255
6610504	AP1INOX	Tresse anti-parasite inox – Norme CEI 11 – L = 300
-	AP16	Tresse anti-parasite inox – Norme CEI 16 – L = 400



1508BZ

CHAÎNES D'ISOLATEURS MONTÉES POUR CÂBLES ALMELEC / ALMELEC-ACIER / ALUMINIUM ACIER

CODET Enedis	Référence	Désignation
-	AN3B	3 x Isolateurs 1508BZ + 1 x BS40
-	AN3APB	2 x Isolateurs 1508BZ + 1 x Isolateur 1508BZAP + 1 x BS40
-	AN3BO	1 x OL40 + 3 x Isolateurs 1508BZ + 1 x Isolateur 1508BZAP + 1 x BS40
-	AN3APBO	1xOL40 + 2 x Isolateurs 1508BZ + 1xIsolateur 1508BZAP + 1 x BS40
-	AN3F40B	3 x Isolateurs F4010 + 1 x BS40
-	AN3F40APB	2 x Isolateurs F4010 + 1 x Isolateur F4010AP + 1 x BS40
-	AN3F40BO	1 x OL40 + 3 x Isolateurs F4010 + 1 x BS40
-	AN3F40APBO	1 x OL40 + 3 x Isolateurs F4010 + 1 x Isolateur F4010AP + 1 x BS40

ISOLATEURS RIGIDES EN VERRE POUR L'ISOLEMENT DES LIGNES DE DISTRIBUTION HTA EN CONDUCTEURS NUS

ISOLATEURS RIGIDES HTA EN VERRE

CODET Enedis	Référence	Désignation
6617608	VHT20T	Isolateur rigide HTA en verre - H = 168 / D = 210 - Douille NF C66415
6617614	VHT22T	Isolateur rigide HTA en verre - H = 168 / D = 255 - Douille NF C66415



VHT20T

SYSTÈMES D'ATTACHE FIX POUR ISOLATEURS RIGIDES : SAFIR

CODET Enedis	Référence	Désignation
6751001	SAFIR34	Système d'attache fixe pour isolateurs rigides section = 34,4-37,7 - Bleu
6751002	SAFIR54	Système d'attache fixe pour isolateurs rigides section = 54,6-59,7 - Rouge



SAFIR34

ENSEMBLES ISOLATEUR RIGIDE + ATTACHE RAPIDE : ISOFIR

CODET Enedis	Référence	Désignation
6617610	ISOFIR2034	Ensemble isolateur rigide + attache VHT20T + SAFIR34 - Bleu
6617612	ISOFIR2054	Ensemble isolateur rigide + attache VHT20T + SAFIR54 - Rouge
6617616	ISOFIR2234	Ensemble isolateur rigide + attache VHT22T + SAFIR34 - Bleu
6617618	ISOFIR2254	Ensemble isolateur rigide + attache VHT22T + SAFIR54 - Rouge



ISOFIR2034



ISOFIR2254

ACCESSOIRES DE CHÂÎNES

ÉTRIERS D'ACCROCHAGE

CODET Enedis	Référence	Désignation
6862048	E14120	Étriers d'accrochage - Diamètre 14 - Longueur 120
6862056	E14200	Étriers d'accrochage - Diamètre 14 - Longueur 200
6862129	E14350	Étriers d'accrochage - Diamètre 14 - Longueur 350
6862136	E14400	Étriers d'accrochage - Diamètre 14 - Longueur 400
6862143	E14450	Étriers d'accrochage - Diamètre 14 - Longueur 450
6862155	E14500	Etriers d'accrochage - Diamètre 14 - Longueur 500
6862180	ECNW	Etriers d'accrochage - Diamètre 14 - Longueur 220



E14

ŒILLETS À ROTULE [GT EDF B 23.132.10](#)

CODET Enedis	Référence	Désignation
6863008	OL40	Oeillet à rotule OL40 – Norme 11
6863012	OL70	Oeillet à rotule OL70 – Norme 16



OL40

ŒILLETS À LOGEMENT DE ROTULE (BALL-SOCKET) [GT EDF B 23.132.11](#)

CODET Enedis	Référence	Désignation
6866010	BS40	Oeillet à logement de rotule BS40 – Norme 11
6866011	BS70	Oeillet à logement de rotule BS70 – Norme 16



BS40

RALLONGES À CHAPE RL – [GT EDF B 23.177.01](#)

CODET Enedis	Référence	Désignation
6865145	RL4090	Rallonge à chape RL – Longueur 90
6865144	RL40300	Rallonge à chape RL – Longueur 300
6865204	RL40600	Rallonge à chape RL – Longueur 600
6865149	RL70300	Rallonge à chape RL – Longueur 300



RL40300

PALONNIER AVEC RALLONGE – [GT EDF B 23.177.02](#)

CODET Enedis	Référence	Désignation
6864102	P250R	Palonnier acier galvanisé à chaud – Longueur 250 mm

CORNES D'ÉCLATEMENT (DOUBLE) – [GT EDF B 23.132.12](#)

CODET Enedis	Référence	Désignation
6869025	CD40	Corne d'éclatement pour montage sur BS40 et OL40
6869026	CD70	Corne d'éclatement pour montage sur BS70



CD40

DISPOSITIF ARRÊTOIR DE PAILLE (ANTI-PAILLE)

CODET Enedis	Référence	Désignation
6869022	DELAIR	Évite la formation de bouchons de paille pouvant provoquer des amorçages aux isolateurs en technique rigide.



DELAIR

CÔNE DE PROTECTION SUR LIGNE RIGIDE

CODET Enedis	Référence	Désignation
6869027	DC	Protection des isolateurs rigides HTA et des conducteurs de section inférieure à 60 mm².



DC

PINCES DE SUSPENSION À SERRAGE PAR ÉTRIER POUR CONDUCTEURS ALUMINIUM OU ALLIAGE D'ALUMINIUM OU CUIVRE

CODET Enedis	Référence	Désignation
6860563	6576A2	Pince à suspension cuivre 22 à 75 mm²
6860303	6595E2	Pince à suspension 22 à 75 mm²
6860304	65150E2	Pince à suspension 22 à 122 mm²



6576A2

PINCES D'ANCRAGE À SERRAGE PAR ÉTRIER POUR CONDUCTEURS ALUMINIUM OU ALLIAGE D'ALUMINIUM OU CUIVRE

CODET Enedis	Référence	Désignation
6861014	6493A2	Pince à ancrage 22 à 75 mm²
6861103	6676A2	Pince à ancrage cuivre 22 à 75 mm²



6493A2

RENOIS DE PONT

CODET Enedis	Référence	Désignation
6619205	EDBVIS	Isolateur + double broche + visserie
6619215	ERPVIS	Etalu + isolateur + double broche + anneau de préhension + visserie



ERP

Retrouvez dans ce catalogue nos références principales. Pour découvrir plus de produits ou bénéficier d'une étude personnalisée, contactez **votre distributeur local**.



CONNEXION

MANCHONS À COMPRIMER OU À RETREINDRE POUR LES LIGNES NUES MT DE DISTRIBUTION

MANCHONS D'ANCRAGE TRAVERSANTS À BROCHE POUR CÂBLE ASTER

CODET Enedis	Référence	Désignation
6861350	ABT34L	Manchon d'ancrage pour câble 34 mm ²
6861352	ABT54L	Manchon d'ancrage pour câble 54 mm ²
6861354	ABT75L	Manchon d'ancrage pour câble 75 mm ²
6861356	ABT117L	Manchon d'ancrage pour câble 117 mm ²
6861358	ABT148L	Manchon d'ancrage pour câble 148 mm ²



ABT34L

MANCHONS DE JONCTION POUR CÂBLE ASTER

CODET Enedis	Référence	Désignation
6724507	J34L	Manchon de jonction pour câble ASTER 34 mm ²
6724513	J54L	Manchon de jonction pour câble ASTER 54 mm ²
6724515	J75L	Manchon de jonction pour câble ASTER 75 mm ²
6724522	J117L	Manchon de jonction pour câble ASTER 117 mm ²
6724524	J148L	Manchon de jonction pour câble ASTER 148 mm ²



J34L

MANCHONS D'ANCRAGE POUR CÂBLE ALMELEC/ACIER ET ALU/ACIER

CODET Enedis	Référence	Désignation
6861374	AB38ALR	Manchon d'ancrage pour câbles almelec/acier et alu/acier - 37,8
6861404	AB60ALR	Manchon d'ancrage pour câbles almelec/acier et alu/acier - 59,7
6861470	ADB1	Adaptateur manchons à plages - Existant en manchons à broche P1
6861471	ADB2	Adaptateur manchons à plages - Existant en manchons à broche P2



AB38ALR

RACCORDS DE DÉRIVATION À BROCHE

CODET Enedis	Référence	Désignation
6721301	RDB34	Raccord de dérivation à broche - Section 34,4-37,7 mm ² - L 170
6721303	RDB54	Raccord de dérivation à broche - Section 54,6-59,7 mm ² - L 236
6721305	RDB75	Raccord de dérivation à broche - Section 75,5 mm ² - L 262
6721309	RDB148	Raccord de dérivation à broche - Section 147-148 mm ² - L 262



RDB34 / RDB148

CONNECTEURS POUR BROCHE

MANCHONS D'ANCRAGE TRAVERSANTS À BROCHE POUR CÂBLE ASTER

CODET Enedis	Référence	Désignation
6721241	CBO54G	Connecteur pour broche - Câble gainé 54-60
6721243	CBO148G	Connecteur pour broche - Câble gainé 147-148
6721245	CBO54G2C	Connecteur double dérivation CBO54G + 54I + CN2AU54
6721246	CBO54G2Q	Connecteur double dérivation CBO54G + 54I + QN2AU54



CBO54G

COSSES

CODET Enedis	Référence	Désignation
VERSION ALU - CUIVRE		
6723821	CN2AU546	Cosse droite d'extrémité - Section 54-60 mm²
6723822	CN2AU75	Cosse droite d'extrémité - Section 75 mm²
6723824	CN2AU148	Cosse droite d'extrémité - Section 147-148 mm²
VERSION ALU ET ALU-CUIVRE (PONT GAINÉ)		
6723827	CN2AU54G	Cosse droite d'extrémité - Section 54G mm²
6723843	CQN2AU54G	Cosse équerre d'extrémité - Section 54G mm²



CN2AU54G

CONNECTEURS À SERRAGE MÉCANIQUE

BLOCS D'ANCRAGE ET DÉRIVATION À RAINURES PARALLÈLES POUR LIGNE CUIVRE

CODET Enedis	Référence	Désignation
6700005	CMU25	Section Cu 6-25 mm²
6700006	CMU50	Section Cu 6-50 mm²
6700007	CMU95	Section Cu 10-95 mm²



CMU25

BLOCS D'ANCRAGE ET DÉRIVATION À RAINURES PARALLÈLES POUR LIGNE ALUMINIUM

CODET Enedis	Référence	Désignation
6720010	CMA55R	Fusible à vis - Section Alu 17,8-54,6 mm²
6720011	CMA95R	Fusible à vis - Section Alu 22-95 mm²
6720012	CMA150R	Fusible à vis - Section Alu 54,6-148 mm²
6720006	CMA55R	Section Alu 17,8-54,6 mm²
6720007	CMA95R	Section Alu 22-95 mm²
6720008	CMA150R	Section Alu 54,6-148 mm²



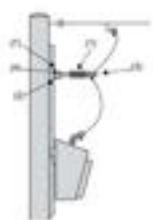
CMA

BLOC DE DÉRIVATION POUR LIGNE ALU ET CUIVRE

CODET Enedis	Référence	Désignation
6730005	CMAU5550	Section Cu 6-70 mm ² / Section Alu 25-75 mm ²

PROTECTION PAR PARAFOUDRES ET FUSIBLES

FERRURE SUPPORT DE PARAFOUDRE À ENVELOPPE SYNTHÉTIQUE POUR POSTE DE TRANSFORMATION SUR POTEAU H61



CODET Enedis	Référence	Désignation
6886425 7310810 7312001	KITH61	1 Ferrure FSPSYH61 3 Parafoudres FSPSYZE24 3 Broches FSPSYZE24BR

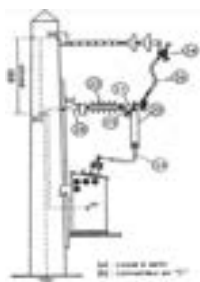
FERRURE SUPPORT DE PARAFOUDRE À ENVELOPPE SYNTHÉTIQUE POUR REMONTÉE AÉRO-SOUTERRAINE – KIT ERAS



CODET Enedis	Référence	Désignation
6886427 7310810 7312011	KITERAS	1 Ferrure FSPSYERAS 3 Parafoudres FSPSYZE24 3 Barres de connexion FSPSYZEBC

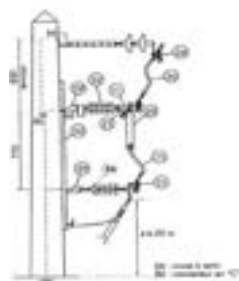
KIT FUSIBLES ET PARAFOUDRES HORIZONTAUX

FUSIBLE FE – PROTECTION H61



CODET Enedis	Référence	Désignation
7302002	KITH61FE	20 – Fusibles FE – 3
7305012		21 – Barre de connexion – 3
7305012		23 – Broche courte – 3
7305012		24 – Pont gainé – 3
6886425		28 – Ferrure FSP.P – 1
7310810		32 – FSPSYZE24 – 3
-		34 – CBO54G – 6
-		36 – Câble ASTER 54G – 3

FUSIBLE FE – PROTECTION RAS



CODET Enedis	Référence	Désignation
7302002	KITERASSFE ISOLATEUR ZONE 2	20 - Fusible FE - 3
7305022		21 - Barre de connexion - 3
7305022		23 - Broche courte - 3
7305022		25 - Pont gainé avec CBO - 3
7305022		26 - Isolateur rigide - 3
6886429		29 - Ferrure FSP.C - 2
6886201		30 - Ferrure pour FERLIM - 1
7312011		31 - Dispositif ERAS - 3
7310810		32 - FSPSYZE24 - 3
6721241		34 - CBO54G - 6
-		36 - Câble ASTER 54G - 3

PARAFOUDRES ET FUSIBLES

PARAFOUDRE 24KV VARISIL H24



- Avec détecteur de défaut (ruban rouge) fonctionnant en horizontal ou en vertical
- Montage du détecteur de préférence coté masse

CODET Enedis	Référence	Désignation
7310810	FSPSYZE24	Parafoudre 24KV VARISIL H24

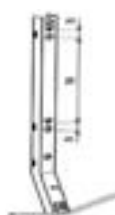
FUSIBLE 24KV EXTÉRIEUR



- Avec détecteur de défaut (flamme rouge)

CODET Enedis	Référence	Désignation
7302002	FEP24	Fusible 24KV extérieur

FERRURE POUR ERAS



CODET Enedis	Référence	Désignation
6886201	FERLIM	Ferrure pour ERAS

PROTECTION AÉRIENNE PAR DISJONCTEUR DE POTEAU OU SIMPLIFIÉE

COFFRETS DE PROTECTION AÉRIENNE SIMPLIFIÉE – P.A.S.

Le coffret assure la protection de la ligne BT 400 V. Le choix du coffret est lié à la puissance du transformateur de type TPC en amont.

En fonction du raccordement, deux possibilités :

- Coffret un départ avec une protection permettant de couvrir des puissances de 50 à 100 kVA
- Coffret deux départs avec une protection permettant de couvrir des puissances de 100 à 160 kVA

La pose du coffret est aisée grâce à un support fourni systématiquement.
Le coffret restant IP2X capot de protection retiré.

CODET Enedis	Référence	Désignation
6982130	NX2003991	Coffret de protection basse tension aérienne par fusibles 1 départ 1 protection (TPC 50 kVA/100 kVA)
6982136	NX2003994	Coffret de protection basse tension aérienne par fusibles 2 départs 2 protections (TPC 100/160 kVA)
6943007	NX2004055	Fusible BT HN 63 S 20 – 125 A (Boîte de 3)
6943009	NX2004057	Fusible BT HN 63 S 20 – 200 A (Boîte de 3)
-	NX1011594	Barrette de neutre

Pose, raccordement et équipement intérieur

- Le coffret se pose en bas du poteau, à hauteur d'homme facilitant l'exploitation

Raccordement (Aérien ou Aérien/Souterrain) :

- Transformateur : 50 kVA : Amont 35 mm² à 150 mm², Aval 35 à 150 mm²
- Transformateur : 160 kVA : Amont 35 mm² à 150 mm², Aval 35 à 150 mm²

Prise pour la Vérification d'Absence de Tension et de mesurage :

- Opération effectuée sous IP2X avec l'aide d'un outil à canon fixe ou amovible

Prise de mise en court-circuit aval ou amont :

- Opération de mise en court-circuit à l'aide d'un dispositif d'usage courant et normalisé ENEDIS
- Limiteur de tension du pôle de neutre.
- Neutre du transformateur automatiquement relié à la terre des masses lorsque le conducteur de neutre du coffret est coupé.
- Protection par fusible 115 mm BT, HN 63 S 20 ou CEI 269.



COFFRETS DISJONCTEURS DE POTEAU

La protection et la gestion des transformateurs BT / HTA en milieu rural impliquent l'emploi de disjoncteurs spécifiques adaptés aux déséquilibres de charge importants et ainsi garantir l'exploitation totale de la puissance installée même en régime déséquilibré.

Description :

Coffret disjoncteur. Ces appareils (3 pôles protégés) sont à coupure dans l'air avec chambres à cloisons métalliques pour le refroidissement et la coupure de l'arc.

Disjoncteur ouvert : un contact établi une liaison électrique entre le neutre du transformateur et la masse du poste.

Disjoncteur fermé : un éclateur limite la montée en potentiel du neutre BT par rapport à la terre des masses à 10 kV.

Le disjoncteur est monté à l'intérieur d'un coffret en polyester armé de fibres de verre résistant aux intempéries.



	165 Amp	265 Amp.
Conformité	HN 63-S-11	HN 63-S-11
Tension assignée	440 V	440 V
Courant assigné	165 A	265 A
Pouvoir coupure / fermeture	4000 A	6400 A
Nombre de pôles	4	4
Nombre de sorties	1 sortie	2 sorties
Section des câbles	25 / 70 mm ²	50 / 150 mm ²
Tenue diélec. - choc/masse	20 kV	20 kV
Tenue diélectrique à 50 Hz	10 kV	10 kV
Tenue diélectr. entre pôles	4 kV	4 kV
Dispositif de commande	Manuel	Manuel
Pose	Sur poteau	Sur poteau

SIGNALISATION

PLAQUES ET AFFICHES DE POSTES

CODET Enedis	Référence	Désignation
3700312	PR30	Plaque transformateur H61 / Poteau – Alu Bleu
3700316	PR33	Plaque transformateur cabine – Alu Bleu
3700316	PR33BIS	Plaque transformateur cabine basse
3700317	PR34	Plaque remontée aéro-souterraine – Alu Bleu
3700317	PR34BIS	Plaque remontée aéro-souterraine – Alu Bleu
3709180	RAS	Rem. aéro-souterraine : vignette 60x20 – Alu Jaune
3700354	PP30	Plaque bleu «Défense d'afficher»
3700302	PR10	Plaque «Nom du poste» – Alu Bleu
3700303	PR11	Plaque «Nom du poste» 40 x 260 – 18 positions
3700307	PR11BIS	Plaque «Nom du poste» 40 x 260 – 2 x 18 positions
3700308	PR12	Plaque «Nom du poste» 50 x 260 – 8 positions
3700002	AF20B	Plaque Alu «Soins aux électrisés» – H 297 x l 210 mm
3700002	AF20B1	Plaque Alu «Soins aux électrisés» – H 500 x l 350 mm



PR34

VIGNETTES

CODET Enedis	Référence	Désignation
3700312	G153	Vignettes lettres et chiffres 6 x 11 – Noir sur fond jaune – lot de 25
3700316	G150	Vignettes lettres et chiffres 20 x 12 – Noir sur fond jaune – lot de 25
3700316	G151	Vignettes lettres et chiffres 24 x 40 – Noir sur fond jaune – lot de 25



G153

SIGNALISATION POTEAUX BÉTON ET BOIS

CODET Enedis	Référence	Désignation
3700326	PR60	Plaque «Danger de mort» – Poteau bois
3700327	PR61	Plaque «Danger de mort» – Poteau béton
3700329	PR161	Plaque de numéro poteau bois et béton goutte d'eau de 1 à 99
3700329	PR162	Plaque de numéro poteau bois et béton goutte d'eau à partir de 100



PR60



PR161

TRIANGLES DE SIGNALISATION JAUNES

CODET Enedis	Référence	Désignation
-	TTM10	Plaque terre des masses métallique
-	TTN10	Plaque terre du neutre
-	TT10	Plaque repérage des terres
3700144	T10	Plaque risque électrique sigle ECLAIR
-	T10H	Plaque Homme foudroyé

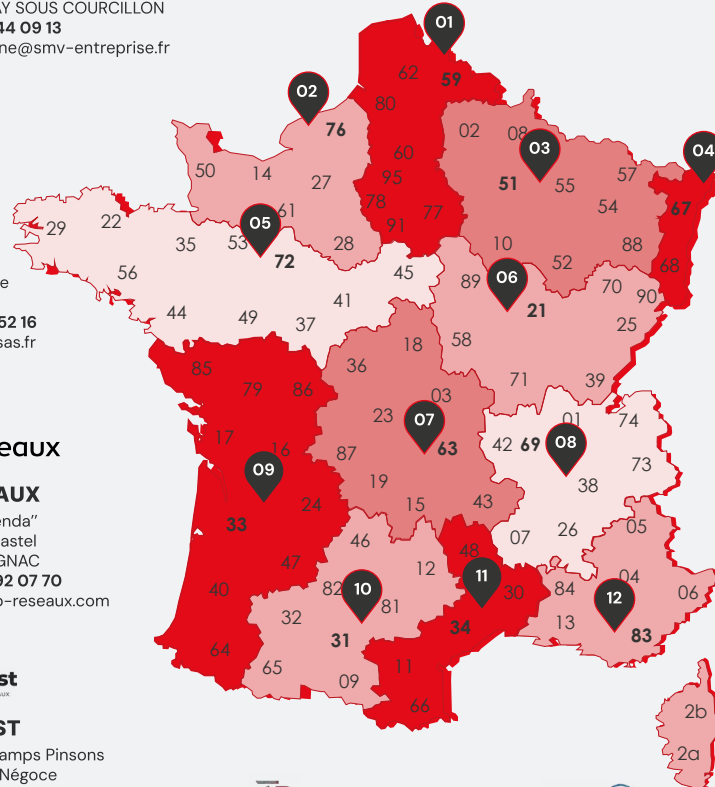


T10H



TTN10

Un réseau national, une force locale.



FD RÉSEAUX
ÉCLAIRAGE PUBLIC - AMÉNAGEMENT DE VOIES - VTC
318, Rue Augustin Fresnel
76230 ISNEAUVILLE
TÉL. : 02 35 33 20 62
contact@fdra.fr

RÉSEAUX EGO
Élec - Gaz & Eau
109, Boulevard de la Liberté
59800 LILLE
TÉL. : 06 61 79 43 41
contact@reseaux-ego.fr

SMV
Z.A. des Epinettes
72500 DISSAY SOUS COURCILLON
TÉL. : 02 43 44 09 13
philippe.vienne@smv-entreprise.fr

Sorena
Z.A. FARMAN SUD
1A, Rue Roland Coffignot
51100 REIMS
TÉL. : 03 26 79 88 79
contact@sorena.fr

EUREP
Z.I. les Listes
6, Rue A. Vialatte
63500 ISSOIRE
TÉL. : 04 73 89 52 16
eurep@eurep-sas.fr

MBréseaux
MB RÉSEAUX
"Espace Vivenda"
3, Rue Vert Castel
33700 MERIGNAC
TÉL. : 05 57 92 07 70
contact@mb-reseaux.com

CEEC
7, Rue de Chatoux
21490 RUFFEY LES ECHIREY
TÉL. : 03 80 60 00 60
distribution@ceec-agence.fr

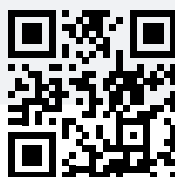
Résodist
LA MAÎTRISE DES RÉSEAUX
RÉSODIST
Z.A. des Champs Pinsons
20, Rue du Négoce
31650 SAINT ORENS DE GAMEVILLE
TÉL. : 05 61 00 11 16
contact@resodist.com

TR
TEMA RÉSEAUX
137 Rue Claude Balbastre
34070 MONTPELLIER
TÉL. : 04 67 81 34 39
samuel.diaz@temareseaux.fr

élise
ELISE
Z.I. Nicopolis - Lot N°9
Rue Vermentino
83170 BRIGNOLES
TÉL. : 04 94 80 88 08
contact@sasélise.fr

MBassociés
MB ASSOCIÉS
Z.I. Est
25, Rue Jacques Monod
69120 VAULX-EN-VELIN
TÉL. : 04 78 79 56 56
contact@mb-associes.fr

Langueur d'onde



Plusieurs milliers de références, consultez notre offre sur :
www.eshop-elec.com