

Spécialiste des

# Réseaux Électriques



Réseaux HTA



Réseaux BT



Branchements



Câbles



Outillages



Éclairage



IRVE

SRE

## Votre partenaire stratégique en distribution électrique

Avec plus de 20 ans d'expérience dans les réseaux électriques, les acteurs majeurs du secteur ont fait face à un marché exigeant et concurrentiel. Pour relever ces défis, plusieurs dirigeants ont uni leurs forces en 2010, donnant naissance à SRE.

SRE s'est structuré autour d'une **plateforme logistique performante pour mutualiser les ressources, centraliser les volumes et optimiser la qualité de service**. En parallèle, le groupement a déployé une **offre globale** en partenariat avec des fabricants et clients premium, consolidant ainsi sa légitimité et ses accords cadres.

Synergie

Réseau

Électricité

### Disponibilité

Offre complète, adaptée  
& Ventilée par chantier

+ de 500 articles premium  
en **stock permanent**

**Produits sur demande :**  
offre étendue hors catalogue

**Site internet ergonomique :**  
accès aux stocks,  
commandes et encours

**Catalogue complet :**  
disponible sur demande et  
en téléchargement

### Réactivité

Supply chain optimisée,  
interlocuteur unique

**Stock centralisé :** ERP  
commun et performant

Commandes traitées le jour  
même, expédition en J+1

Livraison partout en France

Livraison gratuite selon le  
montant de la commande

Enlèvements prioritaires  
sur vos 12 points de vente  
habituels

### Fiabilité

Équipes d'experts  
à votre service

**Logistique performante :**  
fiabilité et réactivité

**Partenariat structuré**

**Produits certifiés :**  
référéncés par les OR

**Qualité et compétitivité :**  
marques reconnues & offre  
optimisée

**Suivi précis :** reporting  
détaillé des ventes

### Proximité

Un réseau commercial  
national

**Réseau national :** stock  
dédié en région, accueil  
clients local

**30 commerciaux terrain**  
à votre écoute

**Support technique :** experts,  
site internet et catalogues

**Interlocuteur unique** & suivi  
personnalisé

**12 points de vente**



# Sommaire



Réseaux HTA

P.06



Réseaux BT

P.26



Branchements

P.36



Câbles

P.52



Outillages

P.58



Éclairage

P.74



IRVE

P.88



Index

P.94



Notes

P.100

Retrouvez dans ce catalogue nos références principales. Pour découvrir plus de produits ou bénéficier d'une étude personnalisée, contactez **votre distributeur local.**

# La maîtrise des Rése

## Réseaux BT

### P.28 Réseaux BT souterrains

P.28 Jonction / Dérivation BT

### P.29 Réseaux BT aériens

P.29 Raccords aériens BT

P.30 Accessoires BT

P.33 TIPI / TUR distribution

P.34 Réseaux aéro-souterrains

## Éclairage

### P.76 Armoires EP

P.76 Normes & prescriptions

P.77 Dispositifs de commande

P.78 Configuration

P.79 Solutions pré-équipées & équipées câblées

### P.83 Consoles EP

P.83 CEP Ø 42

P.84 CEP Ø 49

P.85 CEP Ø 60

P.86 Système de fixation

P.87 Montage

## Branchements

### P.38 Coffrets de branchement

P.38 Branchement individuel

P.43 Branchement provisoire

P.43 Comptage

P.46 Enveloppes CCV

### P.47 Accessoires de branchement

P.47 Feuillards

P.47 Fixations

P.48 Protections

P.48 Thermorétractables

P.50 Mise à la terre

P.51 Boulonnerie





# aux Électriques



## Réseaux HTA

### P.8 Réseaux HTA souterrains

- P.8 Extrémités intérieures / Extérieures rétractables
- P.8 Jonction / Dérivation rétractables
- P.9 Connecteurs séparables MT / HT

### P.9 Réseaux HTA aériens

- P.9 Boulonnerie
- P.10 Armement / Traverses / Ferrures / Accessoires
- P.13 Autres armements sur demande
- P.19 Connexion
- P.21 Protection par parafoudres et fusibles
- P.23 Protection aérienne par disjoncteur de poteau ou simplifiée
- P.25 Signalisation



## Câbles

### P.54 Câbles BT / HTA souterrains

- P.54 Câbles BT souterrains de branchement
- P.54 Câbles BT souterrains de distribution
- P.54 Câbles réseau HTA

### P.55 Câbles BT aériens

- P.55 Câbles BT aériens de branchement
- P.55 Câbles BT aériens de distribution

### P.56 Câbles EP (éclairage public)

### P.57 Tableau d'utilisation des capots d'étanchéité rétractables à chaud



## IRVE

### P.90 Réseaux IRVE

- P.90 PARK'ELEC
- P.91 PARKBOX & PARKTOTEM
- P.92 PARKBRIDGE



## Outillages

### P.60 Équipements

- P.60 Matériels Tirage / Guidage
- P.63 Arrimage / Levage / maintien
- P.64 Remorques porte-touret / Treuils
- P.65 Équipements de protection individuelle
- P.67 Condamnation
- P.68 Détecteurs de tension pour courant alternatif
- P.69 MALT & MCC
- P.71 Outillages isolés / isolants 1000 V
- P.72 Outils pour préparation de câbles
- P.73 Coffrets d'outils pour préparation de câbles HTA

# Réseaux HTA





## Réseaux HTA Souterrains P.8

---

EXTRÉMITÉS INTÉRIEURES / EXTÉRIEURES RÉTRACTABLES	P.8
JONCTION / DÉRIVATION RÉTRACTABLES	P.8
CONNECTEURS SÉPARABLES MT/HT	P.9

## Réseaux HTA Aériens P.9

---

BOULONNERIE	P.9
ARMEMENT / TRAVERSES / FERRURES / ACCESSOIRES	P.10
AUTRES ARMEMENTS SUR DEMANDE	P.13
CONNEXION	P.19
PROTECTION PAR PARAFODRES ET FUSIBLES	P.21
PROTECTION AÉRIENNE PAR DISJONCTEUR DE POTEAU OU SIMPLIFIÉE	P.23
SIGNALISATION	P.25



# Réseaux HTA

## souterrains

### EXTRÉMITÉS INTÉRIEURES / EXTÉRIEURES RÉTRACTABLES À FROID POUR CÂBLE HTA 12/20(24) KV

#### EXTRÉMITÉ INTÉRIEURE RF MT/HT

CODET Enedis	Désignation
6792805	Jeu de 3 extrémités intérieures HTA E3UIC RF RSM 24-50 <sup>2</sup> /240 <sup>2</sup> AL/CU



6792805

#### EXTRÉMITÉS EXTÉRIEURES RF MT/HT

CODET Enedis	Désignation
6792807	Jeu de 3 extrémités extérieures HTA E3UEP RF RSM 24-50 <sup>2</sup> /240 <sup>2</sup> AL/CU
6792806	Jeu de 3 extrémités extérieures Polluées HTA E3UEP RF RSM 24-50 <sup>2</sup> /240 <sup>2</sup> AL/CU



6792806

#### EXTRÉMITÉS BOUTS PERDUS RF MT/HT

CODET Enedis	Désignation
6792796	Ensemble de 3 bouts perdus HTA E3UBPS COURT-CIRCUIT RF RSM 24-50 <sup>2</sup> /240 <sup>2</sup> ALU/CU
6792795	Ensemble de 3 bouts perdus HTA E3UBPS RF RSM 24-50 <sup>2</sup> /240 <sup>2</sup> ALU/CU



6792796

### JONCTION / DÉRIVATION RÉTRACTABLES À FROID POUR CÂBLE HTA 12/20(24) KV

#### DÉRIVATION H.T.A (TYPE D3UP)

CODET Enedis	Désignation
6791701	Dérivation unipolaire H.T.A D3UP RF RSM AL/CU 50 à 240 <sup>2</sup> Principal 95 à 240 <sup>2</sup> Dérivé 50 à 240 <sup>2</sup>



6791701

#### JONCTION H.T.A RF (TYPE J3UP)

CODET Enedis	Désignation
6790717	J3UP-Compacte-RF-RSM-AL/CU 24kV 50/240 <sup>2</sup>
6790716	J3UP-RF-RSM-AL/CU 24kV 50/240 <sup>2</sup>



6790717

## CONNECTEURS SÉPARABLES MT/HT (JEU DE 3)

CODET Enedis	Désignation
6794104	Connecteurs séparables droits CSD 250A RSM 24-50 <sup>2</sup> /95 <sup>2</sup> ALU/CU
6794105	Connecteurs séparables équerre CSE 250A RSM 24-50 <sup>2</sup> /95 <sup>2</sup> ALU/CU
6794194	Connecteurs séparables équerre CSE 400A RSM 95 <sup>2</sup> /240 <sup>2</sup> ALU/CU
-	Connecteurs séparables équerre CSE 630A RSM éolier/photovoltaïque



6794105

# Réseaux HTA aériens

## BOULONNERIE

CODET Enedis	Référence	Désignation
6800608	<b>BH1030</b>	Boulonnerie 6 pans 10 x 30
6800620	<b>BH1230</b>	Boulonnerie 6 pans 12 x 30
6800637	<b>BH12130</b>	Boulonnerie 6 pans 12 x 130
6800643	<b>BH12200</b>	Boulonnerie 6 pans 12 x 200
6800649	<b>BH12250</b>	Boulonnerie 6 pans 12 x 250
6800655	<b>BH12300</b>	Boulonnerie 6 pans 12 x 300
6800658	<b>BH12350</b>	Boulonnerie 6 pans 12 x 350
6800673	<b>BH1440</b>	Boulonnerie 6 pans 14 x 40
6800676	<b>BH1450</b>	Boulonnerie 6 pans 14 x 50
6800682	<b>BH14100</b>	Boulonnerie 6 pans 14 x 100
6800688	<b>BH14150</b>	Boulonnerie 6 pans 14 x 150
6800691	<b>BH14200</b>	Boulonnerie 6 pans 14 x 200
6800694	<b>BH14225</b>	Boulonnerie 6 pans 14 x 225
6800697	<b>BH14250</b>	Boulonnerie 6 pans 14 x 250
6800700	<b>BH14275</b>	Boulonnerie 6 pans 14 x 275
6800703	<b>BH14300</b>	Boulonnerie 6 pans 14 x 300
6800706	<b>BH14325</b>	Boulonnerie 6 pans 14 x 325
6800709	<b>BH14350</b>	Boulonnerie 6 pans 14 x 350
6800715	<b>BH14400</b>	Boulonnerie 6 pans 14 x 400
6800718	<b>BH14450</b>	Boulonnerie 6 pans 14 x 450
6803015	<b>MG12</b>	Rondelle galva 12
6803022	<b>MG14</b>	Rondelle galva 14
6827207	<b>BQC1255</b>	Crochet d'ancrage 12 x 55
6827236	<b>BQC12250</b>	Crochet d'ancrage 12 x 250
6827239	<b>BQC12300</b>	Crochet d'ancrage 12 x 300
6827196	<b>VQCS1270</b>	Tirefond queue de cochon



BH



BQC



VQCS

## ARMEMENT POUR LIGNES RIGIDES

Ceux-ci sont utilisés pour les réseaux HTA sur les isolateurs rigides.  
Leur forme a été conçue pour la protection des oiseaux contre les risques d'électrocution.

## VR1

6

BTRBIR

CODET Enedis	Référence	Désignation
6851061	<b>BIAO</b>	Bras incliné pour la protection de l'avifaune D700 - H680 - 2 trous



BIAO

CODET Enedis	Référence	Désignation
6854158	<b>TR200</b>	Tige renforcée 200 pour modèle minimum isolateurs = VHT20T - ISOFIR20
6854161	<b>TR240</b>	Tige renforcée 240 pour modèle minimum isolateurs = VHT22T - ISOFIR22
6854164	<b>TR285</b>	Tige renforcée 285 - RP5



TR

## DISPOSITIFS D'INCLINAISON DES TIGES RENFORCÉES EN TERRAIN ACCIDENTÉ

CODET Enedis	Référence	Désignation
6869055	<b>DITRBH100</b>	DITR + BH24100
-	<b>DITRVR1</b>	DITR + BH24100 + 1 Cale
6869057	<b>DITRVR2</b>	DITR + BH24140 + 2 Cales



DITR

CODET Enedis	Référence	Désignation
6869053	<b>FIU</b>	Ferrure d'inclinaison des consoles
6853006	<b>CI</b>	Console inclinée
6853063	<b>CT210</b>	Console de tête



FIU

Retrouvez dans ce catalogue nos références principales. Pour découvrir plus de produits ou bénéficier d'une étude personnalisée, contactez **votre distributeur local**.



## TRAVERSES MODULAIRES À FAIBLE DÉFORMATION

Conformes aux spécifications Enedis et agréés.  
Grande facilité de manutention et de montage grâce au système modulaire.  
Boîtier avant et boîtier arrière livrés avec équerre, préréglés en fonction de l'effort et tubes séparés.

Les désignations sont celles retenues par la spécification Enedis **HN 66-S-50**.

Exemple de désignation : **NMNA1X2000D**

<b>N</b>	Préfixe pour Nouvelle poutre
<b>M</b>	Préfixe pour traverse = M = Modulaire
<b>N</b>	Configuration : N = Horizontale , T = Triangle , DT = Double Terne ou Sapin
<b>A</b>	Type : A = Arrêt ou Ancrage, S = Simple fixation, D = Accrochage Décalé
<b>1</b>	Écartement entre phases: 1 = 1050 mm , 2 = 1200 mm , 3 = 1500 mm
<b>X</b>	Diagramme d'effort : X, Y, Z, U
<b>2000</b>	Effort Nominal (N)
<b>D</b>	Accrochage: S = Simple (3 Chaines ) D=Double (6 Chaines)

**TRAVERSE SIMPLE ACCROCHAGE = Livraison avec étriers cavaliers montés**  
**TRAVERSE DOUBLE ACCROCHAGE = Livraison avec étriers cavaliers montés**

## ARMEMENTS MODULAIRES EN NAPPE SUIVANT LE DIAGRAMME D'EFFORT X

CODET Enedis	Simple	Double
6855001	NMNA1X1600D	NMNA1X1600S
6855002	NMNA1X2000D	NMNA1X2000S
6855003	NMNA1X2500D	NMNA1X2500S
6855004	NMNA1X3150D	NMNA1X3150S
6855007	NMNA2X1600D	NMNA2X1600S
6855008	NMNA2X2000D	NMNA2X2000S
6855009	NMNA2X2500D	NMNA2X2500S
6855010	NMNA2X3150D	NMNA2X3150S
6855011	NMNA2X4000D	NMNA2X4000S
6855012	NMNA2X5000D	NMNA2X5000S
6855015	NMNA3X1600D	NMNA3X1600S
6855016	NMNA3X2000D	NMNA3X2000S
6855017	NMNA3X2500D	NMNA3X2500S
6855018	NMNA3X3150D	NMNA3X3150S
6855019	NMNA3X4000D	NMNA3X4000S
6855020	NMNA3X5000D	NMNA3X5000S
6855021	NMNA3X6300D	NMNA3X6300S



## ARMEMENTS MODULAIRES EN NAPPE SUIVANT LE DIAGRAMME D'EFFORT Y

CODET Enedis	Simple	Double
6855101	NMNA1Y2000D	NMNA1Y2000S
6855102	NMNA1Y2500D	NMNA1Y2500S
6855103	NMNA1Y3150D	NMNA1Y3150S
6855104	NMNA1Y4000D	NMNA1Y4000S
6855105	NMNA1Y5000D	NMNA1Y5000S
6855106	NMNA1Y6300D	NMNA1Y6300S
6855107	NMNA1Y8000D	NMNA1Y8000S
6855109	NMNA2Y2500D	NMNA2Y2500S
6855110	NMNA2Y3150D	NMNA2Y3150S
6855111	NMNA2Y4000D	NMNA2Y4000S
6855112	NMNA2Y5000D	NMNA2Y5000S
6855113	NMNA2Y6300D	NMNA2Y6300S
6855114	NMNA2Y8000D	NMNA2Y8000S
6855115	NMNA2Y10000D	NMNA2Y10000S
6855116	NMNA3Y3150D	NMNA3Y3150S
6855117	NMNA3Y4000D	NMNA3Y4000S
6855118	NMNA3Y5000D	NMNA3Y5000S
6855119	NMNA3Y6300D	NMNA3Y6300S
6855120	NMNA3Y8000D	NMNA3Y8000S
6855121	NMNA3Y10000D	NMNA3Y10000S
6855122	NMNA3Y12500D	NMNA3Y12500S



NMNA1

## AUTRES ARMEMENTS SUR DEMANDE

### FERRURES POUR POTEAUX BOIS

COLLIERS POUR FIXATION DE FERRURES – CNV AVEC BOULONS  
NORMES : UTE NF C66-427

CODET Enedis	Référence	Désignation
6857418	CNV160BH	CNV – D 160 – E 200 avec boulons
6857425	CNV180BH	CNV – D 180 – E 220 avec boulons
6857436	CNV200BH	CNV – D 200 – E 240 avec boulons
6857438	CNV220BH	CNV – D 220 – E 260 avec boulons
6857440	CNV240BH	CNV – D 240 – E 280 avec boulons
-	CNV260BH	CNV – D 260 – E 300 avec boulons



CNV

## COLLIERS POUR FIXATION POUR POTEAUX JUMELÉS EN ALIGNEMENT CNVJ1 AVEC BOULONS – NORMES : UTE NF C66-427

CODET Enedis	Référence	Désignation
-	<b>CNV160J1BH</b>	CNVJ1 – D160 – E360 avec boulons
-	<b>CNV180J1BH</b>	CNVJ1 – D180 – E400 avec boulons
-	<b>CNV200J1BH</b>	CNVJ1 – D200 – E440 avec boulons



CNVJ1

## COLLIERS POUR FIXATION POUR POTEAUX JUMELÉS EN ARRÊT CNVJ2 AVEC BOULONS – NORMES : UTE NF C66-427

CODET Enedis	Référence	Désignation
-	<b>CNV160J2BH</b>	CNVJ2 – D160 – E180 avec boulons
-	<b>CNV180J2BH</b>	CNVJ2 – D180 – E200 avec boulons
-	<b>CNV200J2BH</b>	CNVJ2 – D200 – E220 avec boulons



CNVJ2

## COLLIERS UNIVERSELS POUR POTEAUX BOIS SEULS OU JUMELÉS

*Attention produits fournis sans boulonnerie*

CODET Enedis	Référence	Désignation
6810900	<b>CUPBJ</b>	Collier universel pour poteaux jumelés
-	<b>CUPB</b>	Collier universel pour poteau seul



CUPBJ

## FERRURES DE TÊTE

*Attention produits fournis sans boulonnerie*

CODET Enedis	Référence	Désignation
6810498	<b>FTZN</b>	Ferrure de tête pente 1/3 FTZ
6810495	<b>FTXYN</b>	Ferrure de tête pente 1/5 FTZ



FTZ

## PLAQUETTES DE SERRAGE

CODET Enedis	Référence	Désignation
6805104	<b>PR35</b>	Plaquette de serrage – Largeur 35 mm
6805112	<b>PR55</b>	Plaquette de serrage – Largeur 55 mm

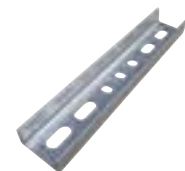


PR35

## FERRURES POUR POTEAUX BÉTON

### CONTREPLAQUES UNIVERSELLES – CPU [GT EDF B 23.173.07](#)

CODET Enedis	Référence	Désignation
6805071	<b>CPU160</b>	Contreplaque universelle – L = 330 mm
6805072	<b>CPU260</b>	Contreplaque universelle – L = 450 mm
6805073	<b>CPU360</b>	Contreplaque universelle – L = 570 mm
6805074	<b>CPU460</b>	Contreplaque universelle – L = 690 mm
6805075	<b>CPU560</b>	Contreplaque universelle – L = 810 mm



CPU

## ISOLATEURS

### ISOLATEURS STANDARDS SUSPENDUS HTA

**Utilisation :** Élément isolant destiné aux chaînes de suspension et d'ancrage pour lignes de distribution HTA.

**Matière :** L'isolateur est composé d'un élément diélectrique en verre trempé, d'un capot en fonte galvanisé, assemblés par ciment, et d'une goupille en acier inoxydable.

CODET Enedis	Référence	Désignation
6610047	<b>1508BZ – U40</b>	Isolateur – Norme 11 – Diamètre 175
6610305	<b>1508BZAP-U40AP</b>	Isolateur – Norme 11 – Diamètre 175 avec tresse anti-parasite
6610062	<b>F4010</b>	Isolateur – Norme 11 – Diamètre 255
6610077	<b>F70</b>	Isolateur – Norme 16 – Diamètre 255
6610504	<b>AP1INOX</b>	Tresse anti-parasite inox – Norme CEI 11 – L = 300
-	<b>AP16</b>	Tresse anti-parasite inox – Norme CEI 16 – L = 400



1508BZ

### CHAÎNES D'ISOLATEURS MONTÉES POUR CÂBLES ALMELEC / ALMELEC-ACIER / ALUMINIUM ACIER

CODET Enedis	Référence	Désignation
-	<b>AN3B</b>	3 x Isolateurs 1508BZ + 1 x BS40
-	<b>AN3APB</b>	2 x Isolateurs 1508BZ + 1 x Isolateur 1508BZAP + 1 x BS40
-	<b>AN3BO</b>	1 x OL40 + 3 x Isolateurs 1508BZ + 1 x Isolateur 1508BZAP + 1 x BS40
-	<b>AN3APBO</b>	1xOL40 + 2 x Isolateurs 1508BZ + 1xIsolateur 1508BZAP + 1 x BS40
-	<b>AN3F40B</b>	3 x Isolateurs F4010 + 1 x BS40
-	<b>AN3F40APB</b>	2 x Isolateurs F4010 + 1 x Isolateur F4010AP + 1 x BS40
-	<b>AN3F40BO</b>	1 x OL40 + 3 x Isolateurs F4010 + 1 x BS40
-	<b>AN3F40APBO</b>	1 x OL40 + 3 x Isolateurs F4010 + 1 x Isolateur F4010AP + 1 x BS40

## ISOLATEURS RIGIDES EN VERRE POUR L'ISOLEMENT DES LIGNES DE DISTRIBUTION HTA EN CONDUCTEURS NUS

### ISOLATEURS RIGIDES HTA EN VERRE

CODET Enedis	Référence	Désignation
6617608	<b>VHT20T</b>	Isolateur rigide HTA en verre - H = 168 / D = 210 - Douille NF C66415
6617614	<b>VHT22T</b>	Isolateur rigide HTA en verre - H = 168 / D = 255 - Douille NF C66415



VHT20T

### SYSTÈMES D'ATTACHE FIX POUR ISOLATEURS RIGIDES : SAFIR

CODET Enedis	Référence	Désignation
6751001	<b>SAFIR34</b>	Système d'attache fixe pour isolateurs rigides section = 34,4-37,7 - Bleu
6751002	<b>SAFIR54</b>	Système d'attache fixe pour isolateurs rigides section = 54,6-59,7 - Rouge



SAFIR34

### ENSEMBLES ISOLATEUR RIGIDE + ATTACHE RAPIDE : ISOFIR

CODET Enedis	Référence	Désignation
6617610	<b>ISOFIR2034</b>	Ensemble isolateur rigide + attache VHT20T + SAFIR34 - Bleu
6617612	<b>ISOFIR2054</b>	Ensemble isolateur rigide + attache VHT20T + SAFIR54 - Rouge
6617616	<b>ISOFIR2234</b>	Ensemble isolateur rigide + attache VHT22T + SAFIR34 - Bleu
6617618	<b>ISOFIR2254</b>	Ensemble isolateur rigide + attache VHT22T + SAFIR54 - Rouge



ISOFIR2034



ISOFIR2254

## ACCESSOIRES DE CHÂÎNES

### ÉTRIERS D'ACCROCHAGE

CODET Enedis	Référence	Désignation
6862048	<b>E14120</b>	Étriers d'accrochage - Diamètre 14 - Longueur 120
6862056	<b>E14200</b>	Étriers d'accrochage - Diamètre 14 - Longueur 200
6862129	<b>E14350</b>	Étriers d'accrochage - Diamètre 14 - Longueur 350
6862136	<b>E14400</b>	Étriers d'accrochage - Diamètre 14 - Longueur 400
6862143	<b>E14450</b>	Étriers d'accrochage - Diamètre 14 - Longueur 450
6862155	<b>E14500</b>	Etriers d'accrochage - Diamètre 14 - Longueur 500
6862180	<b>ECNW</b>	Etriers d'accrochage - Diamètre 14 - Longueur 220



E14

## ŒILLETS À ROTULE [GT EDF B 23.132.10](#)

CODET Enedis	Référence	Désignation
6863008	<b>OL40</b>	Oeillet à rotule OL40 – Norme 11
6863012	<b>OL70</b>	Oeillet à rotule OL70 – Norme 16



OL40

## ŒILLETS À LOGEMENT DE ROTULE (BALL-SOCKET) [GT EDF B 23.132.11](#)

CODET Enedis	Référence	Désignation
6866010	<b>BS40</b>	Oeillet à logement de rotule BS40 – Norme 11
6866011	<b>BS70</b>	Oeillet à logement de rotule BS70 – Norme 16



BS40

## RALLONGES À CHAPE RL – [GT EDF B 23.177.01](#)

CODET Enedis	Référence	Désignation
6865145	<b>RL4090</b>	Rallonge à chape RL – Longueur 90
6865144	<b>RL40300</b>	Rallonge à chape RL – Longueur 300
6865204	<b>RL40600</b>	Rallonge à chape RL – Longueur 600
6865149	<b>RL70300</b>	Rallonge à chape RL – Longueur 300



RL40300

## PALONNIER AVEC RALLONGE – [GT EDF B 23.177.02](#)

CODET Enedis	Référence	Désignation
6864102	<b>P250R</b>	Palonnier acier galvanisé à chaud – Longueur 250 mm

## CORNES D'ÉCLATEMENT (DOUBLE) – [GT EDF B 23.132.12](#)

CODET Enedis	Référence	Désignation
6869025	<b>CD40</b>	Corne d'éclatement pour montage sur BS40 et OL40
6869026	<b>CD70</b>	Corne d'éclatement pour montage sur BS70



CD40

## DISPOSITIF ARRÊTOIR DE PAILLE (ANTI-PAILLE)

CODET Enedis	Référence	Désignation
6869022	<b>DELAIR</b>	Évite la formation de bouchons de paille pouvant provoquer des amorçages aux isolateurs en technique rigide.



DELAIR

## CÔNE DE PROTECTION SUR LIGNE RIGIDE

CODET Enedis	Référence	Désignation
6869027	<b>DC</b>	Protection des isolateurs rigides HTA et des conducteurs de section inférieure à 60 mm².



DC

## PINCES DE SUSPENSION À SERRAGE PAR ÉTRIER POUR CONDUCTEURS ALUMINIUM OU ALLIAGE D'ALUMINIUM OU CUIVRE

CODET Enedis	Référence	Désignation
6860563	<b>6576A2</b>	Pince à suspension cuivre 22 à 75 mm²
6860303	<b>6595E2</b>	Pince à suspension 22 à 75 mm²
6860304	<b>65150E2</b>	Pince à suspension 22 à 122 mm²



6576A2

## PINCES D'ANCRAGE À SERRAGE PAR ÉTRIER POUR CONDUCTEURS ALUMINIUM OU ALLIAGE D'ALUMINIUM OU CUIVRE

CODET Enedis	Référence	Désignation
6861014	<b>6493A2</b>	Pince à ancrage 22 à 75 mm²
6861103	<b>6676A2</b>	Pince à ancrage cuivre 22 à 75 mm²



6493A2

## RENOIS DE PONT

CODET Enedis	Référence	Désignation
6619205	<b>EDBVIS</b>	Isolateur + double broche + visserie
6619215	<b>ERPVIS</b>	Etalu + isolateur + double broche + anneau de préhension + visserie



ERP

Retrouvez dans ce catalogue nos références principales. Pour découvrir plus de produits ou bénéficier d'une étude personnalisée, contactez **votre distributeur local**.



## CONNEXION

### MANCHONS À COMPRIMER OU À RETREINDRE POUR LES LIGNES NUES MT DE DISTRIBUTION

#### MANCHONS D'ANCRAGE TRAVERSANTS À BROCHE POUR CÂBLE ASTER

CODET Enedis	Référence	Désignation
6861350	<b>ABT34L</b>	Manchon d'ancrage pour câble 34 mm <sup>2</sup>
6861352	<b>ABT54L</b>	Manchon d'ancrage pour câble 54 mm <sup>2</sup>
6861354	<b>ABT75L</b>	Manchon d'ancrage pour câble 75 mm <sup>2</sup>
6861356	<b>ABT117L</b>	Manchon d'ancrage pour câble 117 mm <sup>2</sup>
6861358	<b>ABT148L</b>	Manchon d'ancrage pour câble 148 mm <sup>2</sup>



ABT34L

#### MANCHONS DE JONCTION POUR CÂBLE ASTER

CODET Enedis	Référence	Désignation
6724507	<b>J34L</b>	Manchon de jonction pour câble ASTER 34 mm <sup>2</sup>
6724513	<b>J54L</b>	Manchon de jonction pour câble ASTER 54 mm <sup>2</sup>
6724515	<b>J75L</b>	Manchon de jonction pour câble ASTER 75 mm <sup>2</sup>
6724522	<b>J117L</b>	Manchon de jonction pour câble ASTER 117 mm <sup>2</sup>
6724524	<b>J148L</b>	Manchon de jonction pour câble ASTER 148 mm <sup>2</sup>



J34L

#### MANCHONS D'ANCRAGE POUR CÂBLE ALMELEC/ACIER ET ALU/ACIER

CODET Enedis	Référence	Désignation
6861374	<b>AB38ALR</b>	Manchon d'ancrage pour câbles almelec/acier et alu/acier - 37,8
6861404	<b>AB60ALR</b>	Manchon d'ancrage pour câbles almelec/acier et alu/acier - 59,7
6861470	<b>ADB1</b>	Adaptateur manchons à plages - Existant en manchons à broche P1
6861471	<b>ADB2</b>	Adaptateur manchons à plages - Existant en manchons à broche P2



AB38ALR

#### RACCORDS DE DÉRIVATION À BROCHE

CODET Enedis	Référence	Désignation
6721301	<b>RDB34</b>	Raccord de dérivation à broche - Section 34,4-37,7 mm <sup>2</sup> - L 170
6721303	<b>RDB54</b>	Raccord de dérivation à broche - Section 54,6-59,7 mm <sup>2</sup> - L 236
6721305	<b>RDB75</b>	Raccord de dérivation à broche - Section 75,5 mm <sup>2</sup> - L 262
6721309	<b>RDB148</b>	Raccord de dérivation à broche - Section 147-148 mm <sup>2</sup> - L 262



RDB34 / RDB148

## CONNECTEURS POUR BROCHE

### MANCHONS D'ANCRAGE TRAVERSANTS À BROCHE POUR CÂBLE ASTER

CODET Enedis	Référence	Désignation
6721241	<b>CBO54G</b>	Connecteur pour broche - Câble gainé 54-60
6721243	<b>CBO148G</b>	Connecteur pour broche - Câble gainé 147-148
6721245	<b>CBO54G2C</b>	Connecteur double dérivation CBO54G + 54I + CN2AU54
6721246	<b>CBO54G2Q</b>	Connecteur double dérivation CBO54G + 54I + QN2AU54



CBO54G

## COSSES

CODET Enedis	Référence	Désignation
<b>VERSION ALU - CUIVRE</b>		
6723821	<b>CN2AU546</b>	Cosse droite d'extrémité - Section 54-60 mm²
6723822	<b>CN2AU75</b>	Cosse droite d'extrémité - Section 75 mm²
6723824	<b>CN2AU148</b>	Cosse droite d'extrémité - Section 147-148 mm²
<b>VERSION ALU ET ALU-CUIVRE (PONT GAINÉ)</b>		
6723827	<b>CN2AU54G</b>	Cosse droite d'extrémité - Section 54G mm²
6723843	<b>CQN2AU54G</b>	Cosse équerre d'extrémité - Section 54G mm²



CN2AU54G

## CONNECTEURS À SERRAGE MÉCANIQUE

### BLOCS D'ANCRAGE ET DÉRIVATION À RAINURES PARALLÈLES POUR LIGNE CUIVRE

CODET Enedis	Référence	Désignation
6700005	<b>CMU25</b>	Section Cu 6-25 mm²
6700006	<b>CMU50</b>	Section Cu 6-50 mm²
6700007	<b>CMU95</b>	Section Cu 10-95 mm²



CMU25

### BLOCS D'ANCRAGE ET DÉRIVATION À RAINURES PARALLÈLES POUR LIGNE ALUMINIUM

CODET Enedis	Référence	Désignation
6720010	<b>CMA55R</b>	Fusible à vis - Section Alu 17,8-54,6 mm²
6720011	<b>CMA95R</b>	Fusible à vis - Section Alu 22-95 mm²
6720012	<b>CMA150R</b>	Fusible à vis - Section Alu 54,6-148 mm²
6720006	<b>CMA55R</b>	Section Alu 17,8-54,6 mm²
6720007	<b>CMA95R</b>	Section Alu 22-95 mm²
6720008	<b>CMA150R</b>	Section Alu 54,6-148 mm²



CMA

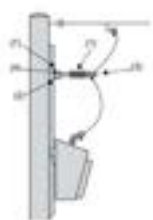


## BLOC DE DÉRIVATION POUR LIGNE ALU ET CUIVRE

CODET Enedis	Référence	Désignation
6730005	<b>CMAU5550</b>	Section Cu 6-70 mm <sup>2</sup> / Section Alu 25-75 mm <sup>2</sup>

## PROTECTION PAR PARAFOUDRES ET FUSIBLES

### FERRURE SUPPORT DE PARAFOUDRE À ENVELOPPE SYNTHÉTIQUE POUR POSTE DE TRANSFORMATION SUR POTEAU H61



CODET Enedis	Référence	Désignation
6886425 7310810 7312001	<b>KITH61</b>	1 Ferrure FSPSYH61 3 Parafoudres FSPSYZE24 3 Broches FSPSYZE24

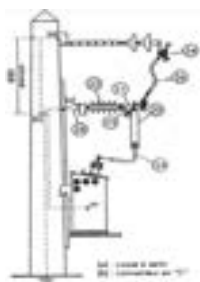
### FERRURE SUPPORT DE PARAFOUDRE À ENVELOPPE SYNTHÉTIQUE POUR REMONTÉE AÉRO-SOUTERRAINE – KIT ERAS



CODET Enedis	Référence	Désignation
6886427 7310810 7312011	<b>KITERAS</b>	1 Ferrure FSPSYERAS 3 Parafoudres FSPSYZE24 3 Barres de connexion FSPSYZEBC

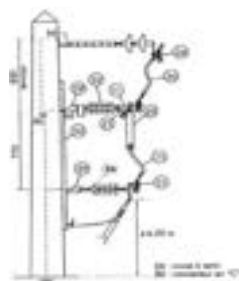
## KIT FUSIBLES ET PARAFOUDRES HORIZONTAUX

### FUSIBLE FE – PROTECTION H61



CODET Enedis	Référence	Désignation
7302002	<b>KITH61FE</b>	20 – Fusibles FE – 3
7305012		21 – Barre de connexion – 3
7305012		23 – Broche courte – 3
7305012		24 – Pont gainé – 3
6886425		28 – Ferrure FSP.P – 1
7310810		32 – FSPSYZE24 – 3
-		34 – CBO54G – 6
-		36 – Câble ASTER 54G – 3

## FUSIBLE FE – PROTECTION RAS



CODET Enedis	Référence	Désignation
7302002	<b>KITERASSFE ISOLATEUR ZONE 2</b>	20 - Fusible FE - 3
7305022		21 - Barre de connexion - 3
7305022		23 - Broche courte - 3
7305022		25 - Pont gainé avec CBO - 3
7305022		26 - Isolateur rigide - 3
6886429		29 - Ferrure FSP.C - 2
6886201		30 - Ferrure pour FERLIM - 1
7312011		31 - Dispositif ERAS - 3
7310810		32 - FSPSYZE24 - 3
6721241		34 - CBO54G - 6
-		36 - Câble ASTER 54G - 3

## PARAFOUDRES ET FUSIBLES

### PARAFOUDRE 24KV VARISIL H24



- Avec détecteur de défaut (ruban rouge) fonctionnant en horizontal ou en vertical
- Montage du détecteur de préférence coté masse

CODET Enedis	Référence	Désignation
7310810	<b>FSPSYZE24</b>	Parafoudre 24KV VARISIL H24

### FUSIBLE 24KV EXTÉRIEUR



- Avec détecteur de défaut (flamme rouge)

CODET Enedis	Référence	Désignation
7302002	<b>FEP24</b>	Fusible 24KV extérieur

### FERRURE POUR ERAS



CODET Enedis	Référence	Désignation
6886201	<b>FERLIM</b>	Ferrure pour ERAS

## PROTECTION AÉRIENNE PAR DISJONCTEUR DE POTEAU OU SIMPLIFIÉE

### COFFRETS DE PROTECTION AÉRIENNE SIMPLIFIÉE – P.A.S.

Le coffret assure la protection de la ligne BT 400 V. Le choix du coffret est lié à la puissance du transformateur de type TPC en amont.

#### En fonction du raccordement, deux possibilités :

- Coffret un départ avec une protection permettant de couvrir des puissances de 50 à 100 kVA
- Coffret deux départs avec une protection permettant de couvrir des puissances de 100 à 160 kVA

La pose du coffret est aisée grâce à un support fourni systématiquement.  
Le coffret restant IP2X capot de protection retiré.

CODET Enedis	Référence	Désignation
6982130	<b>NX2003991</b>	Coffret de protection basse tension aérienne par fusibles 1 départ 1 protection (TPC 50 kVA/100 kVA)
6982136	<b>NX2003994</b>	Coffret de protection basse tension aérienne par fusibles 2 départs 2 protections (TPC 100/160 kVA)
6943007	<b>NX2004055</b>	Fusible BT HN 63 S 20 – 125 A (Boîte de 3)
6943009	<b>NX2004057</b>	Fusible BT HN 63 S 20 – 200 A (Boîte de 3)
-	<b>NX1011594</b>	Barrette de neutre

#### Pose, raccordement et équipement intérieur

- Le coffret se pose en bas du poteau, à hauteur d'homme facilitant l'exploitation

#### Raccordement (Aérien ou Aérien/Souterrain) :

- Transformateur : 50 kVA : Amont 35 mm<sup>2</sup> à 150 mm<sup>2</sup>, Aval 35 à 150 mm<sup>2</sup>
- Transformateur : 160 kVA : Amont 35 mm<sup>2</sup> à 150 mm<sup>2</sup>, Aval 35 à 150 mm<sup>2</sup>

#### Prise pour la Vérification d'Absence de Tension et de mesurage :

- Opération effectuée sous IP2X avec l'aide d'un outil à canon fixe ou amovible

#### Prise de mise en court-circuit aval ou amont :

- Opération de mise en court-circuit à l'aide d'un dispositif d'usage courant et normalisé ENEDIS
- Limiteur de tension du pôle de neutre.
- Neutre du transformateur automatiquement relié à la terre des masses lorsque le conducteur de neutre du coffret est coupé.
- Protection par fusible 115 mm BT, HN 63 S 20 ou CEI 269.



## COFFRETS DISJONCTEURS DE POTEAU

La protection et la gestion des transformateurs BT / HTA en milieu rural impliquent l'emploi de disjoncteurs spécifiques adaptés aux déséquilibres de charge importants et ainsi garantir l'exploitation totale de la puissance installée même en régime déséquilibré.

### Description :

Coffret disjoncteur. Ces appareils (3 pôles protégés) sont à coupure dans l'air avec chambres à cloisons métalliques pour le refroidissement et la coupure de l'arc.

**Disjoncteur ouvert :** un contact établi une liaison électrique entre le neutre du transformateur et la masse du poste.

**Disjoncteur fermé :** un éclateur limite la montée en potentiel du neutre BT par rapport à la terre des masses à 10 kV.

Le disjoncteur est monté à l'intérieur d'un coffret en polyester armé de fibres de verre résistant aux intempéries.



	165 Amp	265 Amp.
Conformité	HN 63-S-11	HN 63-S-11
Tension assignée	440 V	440 V
Courant assigné	165 A	265 A
Pouvoir coupure / fermeture	4000 A	6400 A
Nombre de pôles	4	4
Nombre de sorties	1 sortie	2 sorties
Section des câbles	25 / 70 mm <sup>2</sup>	50 / 150 mm <sup>2</sup>
Tenue diélec. - choc/masse	20 kV	20 kV
Tenue diélectrique à 50 Hz	10 kV	10 kV
Tenue diélectr. entre pôles	4 kV	4 kV
Dispositif de commande	Manuel	Manuel
Pose	Sur poteau	Sur poteau

## SIGNALISATION

### PLAQUES ET AFFICHES DE POSTES

CODET Enedis	Référence	Désignation
3700312	PR30	Plaque transformateur H61 / Poteau – Alu Bleu
3700316	PR33	Plaque transformateur cabine – Alu Bleu
3700316	PR33BIS	Plaque transformateur cabine basse
3700317	PR34	Plaque remontée aéro-souterraine – Alu Bleu
3700317	PR34BIS	Plaque remontée aéro-souterraine – Alu Bleu
3709180	RAS	Rem. aéro-souterraine : vignette 60x20 – Alu Jaune
3700354	PP30	Plaque bleu «Défense d'afficher»
3700302	PR10	Plaque «Nom du poste» – Alu Bleu
3700303	PR11	Plaque «Nom du poste» 40 x 260 – 18 positions
3700307	PR11BIS	Plaque «Nom du poste» 40 x 260 – 2 x 18 positions
3700308	PR12	Plaque «Nom du poste» 50 x 260 – 8 positions
3700002	AF20B	Plaque Alu «Soins aux électrisés» – H 297 x l 210 mm
3700002	AF20B1	Plaque Alu «Soins aux électrisés» – H 500 x l 350 mm



PR34

### VIGNETTES

CODET Enedis	Référence	Désignation
3700312	G153	Vignettes lettres et chiffres 6 x 11 – Noir sur fond jaune – lot de 25
3700316	G150	Vignettes lettres et chiffres 20 x 12 – Noir sur fond jaune – lot de 25
3700316	G151	Vignettes lettres et chiffres 24 x 40 – Noir sur fond jaune – lot de 25



G153

### SIGNALISATION POTEAUX BÉTON ET BOIS

CODET Enedis	Référence	Désignation
3700326	PR60	Plaque «Danger de mort» – Poteau bois
3700327	PR61	Plaque «Danger de mort» – Poteau béton
3700329	PR161	Plaque de numéro poteau bois et béton goutte d'eau de 1 à 99
3700329	PR162	Plaque de numéro poteau bois et béton goutte d'eau à partir de 100



PR60



PR161

### TRIANGLES DE SIGNALISATION JAUNES

CODET Enedis	Référence	Désignation
-	TTM10	Plaque terre des masses métallique
-	TTN10	Plaque terre du neutre
-	TT10	Plaque repérage des terres
3700144	T10	Plaque risque électrique sigle ECLAIR
-	T10H	Plaque Homme foudroyé



T10H



TTN10

# Réseaux BT





<b>Réseaux BT souterrains</b>	<b>P.28</b>
-------------------------------	-------------

JONCTION / DÉRIVATION BT	P.28
--------------------------	------

<b>Réseaux BT aériens</b>	<b>P.29</b>
---------------------------	-------------

RACCORDS AÉRIENS BT	P.29
ACCESSOIRES BT	P.30
TIPI / TUR DISTRIBUTION	P.33
RÉSEAUX AÉRO-SOUTERRAINS	P.34



# Réseaux BT souterrains

## JONCTION / DÉRIVATION BT

### BOÎTES JONCTION NŒUD INJECTÉES

CODET Enedis	Référence	Désignation
6790120	-	Boîte de jonction JNI 240-240 v2019 - Principal 95²-240² - Dérivé 95²-240²
6790122	-	Boîte de jonction JNI 95-95 v2019 - Principal 50²-95² - Dérivé 50²-95²
6790125	-	Boîte de jonction JNI CPI 240-240 v2019 - Principal 95²-240² - Dérivé 95²-240²



6790120

### BOITES DÉRIVATION INJECTÉES

CODET Enedis	Référence	Désignation
6790133	-	Boîte de dérivation DDI 240-35(50M) v2019 - Principal 50²-240² - Dérivés 10²-35² Cuivre/Alu
6790134	-	Boîte de dérivation DDI CPI 240-35(50M) v2019 - Principal 50²-240² - Dérivés 10²-35² Cuivre/Alu



6790133

### ACCESSOIRE DE RÉPARATION ET DE BRANCHEMENT

CODET Enedis	Référence	Désignation
6790113	-	Jonction de réparation branchement JRB 10-50 - Principal 10 à 50² - Dérivé 10 à 50²
6790114	-	Jonction de réparation branchement JRRB TH 10-35 - Principal 4 à 35² - Dérivé 4 à 35²



6790114

### BOUT PERDU DE MISE EN COURT-CIRCUIT

CODET Enedis	Référence	Désignation
6792010	-	Bout perdu mise en court-circuit BPMCC 50-240²



6792010



# Réseaux BT aériens

## RACCORDS AÉRIENS BT

### CONNECTEURS DE BRANCHEMENT ET EP

CODET Enedis	Référence	Désignation
6737640	<b>TYC / MIC</b>	Connecteur EDF CBS / CT 70
6737631	<b>TYC / MIC</b>	Connecteur EDF CBS / CT 25
6737650	<b>TYC / MIC</b>	Connecteur EDF CBS / CT 150 (50-150² / 2.5-35²)
6737630	<b>TYC / MIC</b>	Connecteur EDF CES / CT 70



CBS

### CONNECTEURS POUR MISE EN COURT-CIRCUIT

CODET Enedis	Référence	Désignation
6731481	<b>TYC / MIC</b>	Connecteur mise court-circuit CMCC / CT 25
6731483	<b>TYC / MIC</b>	Connecteur mise court-circuit CMCC / CT 70
6731485	<b>TYC / MIC</b>	Connecteur mise court-circuit CMCC / CT 150



CMCC

### CONNECTEURS DE RÉSEAU ISOLÉ (EXTRAIT)

CODET Enedis	Référence	Désignation
6721777	<b>TYC / MIC</b>	Connecteur CDR / CT 2S 150 150
6721775	<b>TYC / MIC</b>	Connecteur CDR / CT 2S 150 70
6721771 / 75	<b>TYC1701971-3</b>	Connecteur CDR / CT 2S 150 70 et 70 / 70 P31F



CDR

### CONNECTEURS RÉSEAU ISOLÉ / RÉSEAU NU

CODET Enedis	Référence	Désignation
6721651	<b>MICK376</b>	Connecteur CNA2S70 Almelec
6721652	<b>MICK377</b>	Connecteur CNA2S150 Almelec
6721661	<b>MICK378</b>	Connecteur CNU2S70 Cuivre
6721662	<b>MICK379</b>	Connecteur CNU2S150 Cuivre



MICK377



## ACCESSOIRES BT

### COSSES D'EXTRÉMITÉS À POINÇONNER

CODET Enedis	Référence	Désignation
6723100	<b>COA25</b>	Cosse Alu 25
6733016	<b>COAU25</b>	Cosse Alu cuivre 25
6723101	<b>COA35</b>	Cosse Alu 35
6733018	<b>COAU35</b>	Cosse Alu cuivre 35
6723102	<b>C1A50</b>	Cosse Alu 50
6733023	<b>C1AU50</b>	Cosse Alu cuivre 50
6723104	<b>C1A70</b>	Cosse Alu 70
6733044	<b>C1AU70</b>	Cosse Alu cuivre 70
6723106	<b>C1A95</b>	Cosse Alu 95
6733058	<b>C1AU95</b>	Cosse Alu cuivre 95
6723108	<b>C2A150</b>	Cosse Alu 150
6733074	<b>C2AU150</b>	Cosse Alu cuivre 150
6723110	<b>C4A240</b>	Cosse Alu 240
6733092	<b>C4AU240</b>	Cosse Alu cuivre 240



COA25



C1AU70

### RACCORDS À SERRAGE MÉCANIQUE BT / GRAISSE

CODET Enedis	Référence	Désignation
6739349	<b>GNT250</b>	Graisse neutre 250 g
6731532	<b>ESU95</b>	Raccord à serrage mécanique
6731542	<b>ESU150</b>	Raccord à serrage mécanique
6731549	<b>ESU240</b>	Raccord à serrage mécanique



ESU150

### COSSES D'EXTRÉMITÉS À RACCORD À SERRAGE MÉCANIQUE (RSM)

CODET Enedis	Référence	Désignation
-	<b>COSVCXI14</b>	Cosse RSM : 50 à 120 Alu / 50 à 90 Cu
-	<b>COSVCXI18</b>	Cosse RSM : 95 à 185 Alu / 95 à 120 Cu
-	<b>COSVCXI22</b>	Cosse RSM : 150 à 300 Alu / 150 à 180 Cu
-	<b>COSVCXI29</b>	Cosse RSM : 240 à 500 Alu / 240 Cu



VCXI14

## MANCHONS À POINÇONNER

CODET Enedis	Référence	Désignation
6732142	<b>RJOA25</b>	Manchon Alu pour 2 câbles 25 mm <sup>2</sup>
6732143	<b>RJOA35</b>	Manchon Alu pour 2 câbles 35 mm <sup>2</sup>
6732144	<b>RJ1A50</b>	Manchon Alu pour 2 câbles 50 mm <sup>2</sup>
6732145	<b>RJ1A70</b>	Manchon Alu pour 2 câbles 70 mm <sup>2</sup>
6732146	<b>RJ1A95</b>	Manchon Alu pour 2 câbles 95 mm <sup>2</sup>
6732147	<b>RJ2A120</b>	Manchon Alu pour 2 câbles 120 mm <sup>2</sup>
6732148	<b>RJ2A150</b>	Manchon Alu pour 2 câbles 150 mm <sup>2</sup>
6732152	<b>RJ4A240</b>	Manchon Alu pour 2 câbles 240 mm <sup>2</sup>
6732566	<b>RJ1A7050</b>	Manchon Alu pour 1 câble 70 vers 1 câble 50 mm <sup>2</sup>
6732569	<b>RJ1A9550</b>	Manchon Alu pour 1 câble 95 vers 1 câble 50 mm <sup>2</sup>
6732572	<b>RJ1A9570</b>	Manchon Alu pour 1 câble 95 vers 1 câble 70 mm <sup>2</sup>
6732575	<b>RJ2A15035</b>	Manchon Alu pour 1 câble 150 vers 1 câble 35 mm <sup>2</sup>
6732576	<b>RJ2A15050</b>	Manchon Alu pour 1 câble 150 vers 1 câble 50 mm <sup>2</sup>
6732577	<b>RJ2A15070</b>	Manchon Alu pour 1 câble 150 vers 1 câble 70 mm <sup>2</sup>
6732578	<b>RJ2A15095</b>	Manchon Alu pour 1 câble 150 vers 1 câble 95 mm <sup>2</sup>
6732579	<b>RJ2A150120</b>	Manchon Alu pour 1 câble 150 vers 1 câble 120 mm <sup>2</sup>
6732588	<b>RJ4A24070</b>	Manchon Alu pour 1 câble 240 vers 1 câble 70 mm <sup>2</sup>
6732589	<b>RJ4A24095</b>	Manchon Alu pour 1 câble 240 vers 1 câble 95 mm <sup>2</sup>
6732593	<b>RJ4A240150</b>	Manchon Alu pour 1 câble 240 vers 1 câble 150 mm <sup>2</sup>
6732712	<b>RJ2AU15095</b>	Manchon pour 1 câble 150 Alu vers 1 câble 95 mm <sup>2</sup> Cuivre
6732732	<b>RJ4AU24095</b>	Manchon pour 1 câble 240 Alu vers 1 câble 95 mm <sup>2</sup> Cuivre
6732726	<b>RJ4AU240150</b>	Manchon pour 1 câble 240 Alu vers 1 câble 150 mm <sup>2</sup> Cuivre



RJ2AU15095



RJ2A150

## MANCHONS À VIS (ALU OU CUIVRE)

CODET Enedis	Référence	Désignation
-	<b>MANVIS435</b>	Pour câble section de 4 à 35
-	<b>MANVIS670</b>	Pour câble section de 6 à 70
-	<b>MANVIS35185</b>	Pour câble section de 35 à 185
-	<b>MANVIS150240</b>	Pour câble section de 150 à 240
-	<b>MANVIS185400</b>	Pour câble section de 185 à 400



MANVIS670

## EMBOUTS RÉDUCTEURS / AUGMENTATEURS

CODET Enedis	Référence	Désignation
-	<b>EMBRED95240</b>	Embout réducteur arrivée 95/240 - Fouet en 50 [K 126]
6726162	<b>EMBRED2595</b>	Embout réducteur arrivée 25/95 - Fouet en 25 [K 127]
-	<b>EMBRED650</b>	Embout réducteur arrivée 6/50 - Fouet en 25 [K 128]
-	<b>EMBAUG635</b>	Embout augmentateur arrivée 6/35 - Fouet en 50 [K 206]



EMBRED2595



## MANCHONS JONCTION PRÉ-ISOLÉ BT AÉRIENS

CODET Enedis	Référence	Désignation
6732115	<b>MJPB6</b>	Câbles 6 mm
6732116	<b>MJPB610</b>	Câble 6 vers 10 mm
6732117	<b>MJPB616</b>	Câble 6 vers 16 mm
6732118	<b>MJPB625</b>	Câble 6 vers 25 mm
-	<b>MJPB635</b>	Câble 6 vers 35 mm
6732101	<b>MJPB10</b>	2 câbles 10 mm
6732103	<b>MJPB1016</b>	Câble 10 vers 16 mm
6732105	<b>MJPB1025</b>	Câble 10 vers 25 mm
-	<b>MJPB1035</b>	Câble 10 vers 35 mm
6732107	<b>MJPB16</b>	2 câbles 16 mm
6732109	<b>MJPB1625</b>	Câble 16 vers 25 mm
6732058	<b>MJPB1635</b>	Câble 16 vers 35 mm
6732111	<b>MJPB25</b>	2 câbles 25 mm
6732060	<b>MJPB2535</b>	Câble 25 vers 35 mm
-	<b>MJPB35</b>	2 câbles 35 mm



MJPB

## MANCHONS BRANCHEMENT AÉRO-SOUTERRAINS

CODET Enedis	Référence	Désignation
6732121	<b>MJPBAS1016M</b>	10 aériens vers 16 souterrains
6732122	<b>MJPBAS1025M</b>	10 aériens vers 25 souterrains
6732123	<b>MJPBAS1035M</b>	10 aériens vers 35 souterrains
6732125	<b>MJPBAS1616M</b>	16 aériens vers 16 souterrains
6732126	<b>MJPBAS1625M</b>	16 aériens vers 25 souterrains
6732127	<b>MJPBAS1635M</b>	16 aériens vers 35 souterrains
6732128	<b>MJPBAS2516M</b>	25 aériens vers 16 souterrains
6732129	<b>MJPBAS2525M</b>	25 aériens vers 25 souterrains
6732130	<b>MJPBAS2535M</b>	25 aériens vers 35 souterrains
6722304	<b>MJPBS25M25M</b>	25 souterrains vers 25 souterrains
6722305	<b>MJPBS25M35M</b>	25 souterrains vers 35 souterrains
6722306	<b>MJPBS35M35M</b>	35 souterrains vers 35 souterrains



MJPBAS

## TIPI / TUR DISTRIBUTION

### TABLEAUX DE DISTRIBUTION TIPI

(TABLEAU INTERFACE DE PUISSANCE ET D'INFORMATION)

- Les tableaux basse tension TIPI 8 sont destinés à être utilisés dans des postes conventionnels, afin d'assurer la protection des départs BT avec des transformateurs 400, 630 et 1000 kVA.
- Les tableaux basse tension TIPI 4-500 sont destinés à être utilisés dans des postes conventionnels ou de type PSS, afin d'assurer la protection des départs BT en aval d'un transformateur 250 kVA.

CODET Enedis	Référence	Désignation
6982150	<b>1016878</b>	Tableau TIPI 4 départs - 500A ACG 60A TRI
6982156	<b>1014897</b>	Tableau TIPI 8 départs - 1200A ACG 60A TRI
6982158	<b>1015969</b>	Tableau TIPI 8 départs - 1800A ACG 60A TRI
6982200	<b>1018955</b>	Départ monobloc TIPI 400A
6982202	<b>1018956</b>	Départ provisoire pour TIPI
6982250	<b>1016881</b>	Fixation au sol pour tableau 8 départs
6982252	<b>1015996</b>	Fixation au sol pour tableau 4 départs
6982820	<b>1013997</b>	Clé de fixation de départ



### TABLEAUX DE DISTRIBUTION TUR (TABLEAU URBAIN RÉDUIT)

Cette gamme de matériels répond aux exigences d'exploitation et garantit une utilisation fiable en milieu urbain. Il assure la liaison optimale entre le poste de transformation **MT/BT** et les différents réseaux de distribution. La sécurité des exploitants est renforcée par la présence de dispositifs de protection contre les contacts accidentels.

CODET Enedis	Référence	Désignation
6982104	<b>TR4800</b>	TR4 800 avec inter 800
6982924	<b>TR4800A</b>	TR4 800 avec inter 800 + ACG
6982106	<b>TR81200</b>	TR8 1200 avec inter 1200
6982926	<b>TR81200A</b>	TR8 1200 avec inter 1200 + ACG
6982108	<b>TR81800</b>	TR8 1800 avec inter 1800
6982928	<b>TR81800A</b>	TR8 1800 avec inter 1800 + ACG
6982777	<b>DEPARTMONO</b>	Départ monobloc nu + barrette de sectionnement 400A
6982873	<b>PRO</b>	Protection porte-fusible



## PROTECTION RÉSEAU / PLAQUE

Plaque de protection réseau élec PPR acier 25x100.

Il s'agit d'une plaque de protection en acier galvanisée destinée à protéger les câbles électriques. Ce produit, en acier galvanisé d'épaisseur 2 mm, est une signalisation et une protection contre l'arrachage des réseaux enterrés. Il s'utilise pour les réseaux sous faible charge, traversées d'ouvrages d'art ou dans une zone à forte densité d'ouvrages enterrés.

Le possible cintrage manuel permet de réaliser des coudes verticaux.

Il est livré avec un boulon BH12 x 30 permettant une liaison longitudinale et latérale par superposition des trous diam. 14.

CODET Enedis	Référence	Désignation
6880090	N760	Plaque de protection réseau élec PPR acier 25x100



## RÉSEAUX AÉRO-SOUTERRAINS

### EJASE POUR NEUTRE MASSIF SANS GAINÉ DE PLOMB

CODET Enedis	Référence	Désignation
-	TYC2107327-1	EJASE 95-75 / 70-54.6
-	TYC2107328-1	EJASE 95-75 / 70-70
-	TYC2107329-1	EJASE 95-75 / 150-70
-	TYC2107330-1	EJASE 150-95 / 70-54.6
-	TYC2107331-1	EJASE 150-95 / 70-70
-	TYC2107332-1	EJASE 150-95 / 150-70
6722646	TYC2107333-1	EJASE 240-115 / 70-54
6722647	TYC2107334-1	EJASE 240-115 / 70-70
6722648	TYC2107335-1	EJASE 240-115 / 150-70N



### EJASE POUR NEUTRE CÂBLE AVEC GAINÉ DE PLOMB

CODET Enedis	Référence	Désignation
6722636	TYC710856-1	EJASE 95-50 / 70-54.6
6722610	TYC710858-1	EJASE 95-50 / 150-70N
6722638	TYC710859-1	EJASE 150-70 / 70-54.6
6722640	TYC710861-1	EJASE 150-70 / 150-70N
6722641	TYC710862-1	EJASE 240-95 / 70-54.6
6722643	TYC710864-1	EJASE 240-95 / 150-70N

## NJAS JONCTION AÉRO-SOUTERRAINE RF

CODET Enedis	Référence	Désignation
6732142	MICBA002	NJAS 150-70/240-95 Multi section Alu/Cuivre RF



NJAS

## MANCHONS PRÉ-ISOLÉS DE RÉSEAU À SERRAGE MÉCANIQUE

CODET Enedis	Référence	Désignation
6732910	MICK092	Manchon démontable PERF 6-50M DENU.6 50M
-	MICK189	Manchon pré-isolé 25/95
-	MICK192	Manchon pré-isolé 50² à 240²



MICK189

## MANCHONS EJPT

CODET Enedis	Référence	Désignation
6722677	TYC716509-1	Trousse de manchons EJPT 70-54,6
6722680	TYC711731-1	Trousse de manchons 150-70/70-54,6
6722681	TYC711641-1	Trousse de manchons 150-70/150-70



EJPT

Retrouvez dans ce catalogue nos références principales. Pour découvrir plus de produits ou bénéficier d'une étude personnalisée, contactez **votre distributeur local**.

# Branchements







## **Coffrets de branchement** **P.38**

---

BRANCHEMENT INDIVIDUEL	P.38
BRANCHEMENT PROVISOIRE	P.43
COMPTAGE	P.43
ENVELOPPES CCV	P.46

## **Accessoires de branchement** **P.47**

---

FEUILLARDS	P.47
FIXATIONS	P.47
PROTECTIONS	P.48
THERMORÉTRACTABLES	P.48
MISE À LA TERRE	P.50
BOULONNERIE	P.51



# Coffrets de branchement

## BRANCHEMENT INDIVIDUEL

### COFFRETS / BORNES

CODET Enedis	Référence	Désignation
6980890	<b>N158</b>	Coffret CIBE MONO A2D2 60A
6980890E	<b>N358</b>	Coffret CIBE MONO A2D2 60A Éclair
6980887	<b>N156</b>	Coffret CIBE MONO 2x60A
6980805	<b>CB305</b>	Borne CIBE MONO A4D2 60A
6980805E	<b>CB306</b>	Borne CIBE MONO A4D2 60A Éclair
6980802	<b>N150</b>	Borne CIBE MONO 2x60A
6980811	<b>N169</b>	Borne CIBE type 2 serrures rectangulaires
6980811E	<b>N369</b>	Borne CIBE type 2 serrures rectangulaires, Éclair
6980870	<b>CB022</b>	Coffret CIBE Haut équipé platine type 2 MONO
6980812	<b>N170</b>	Ensemble 2 bornes CIBE A4D2 type 2
6980812E	<b>N370</b>	Ensemble 2 bornes CIBE A2D2 type 2 Éclair
6980823	<b>N168</b>	Borne CIBE nue
6980823E	<b>N368</b>	Borne CIBE nue Éclair
-	<b>N352</b>	Borne CIBE Mono 60A A2D2 Éclair



### GRILLES & ACCESSOIRES

CODET Enedis	Référence	Désignation
6980881	<b>N164</b>	Kit CIBE TRI 4 CPF 60A A2D2 vers A4D4
6980882	<b>CB036</b>	Kit CIBE TRI 2 CPF 60A A4D2 vers A4D4
6980819	<b>N166</b>	Grille d'étoilement CIBE 150 + 3x35
6980818	<b>N165</b>	Grille de repiquage CIBE
6980820	<b>N167</b>	Grille de fausse coupure CIBE 2x150 - 2x35



## EMBOUTS EBCP

CODET Enedis	Référence	Désignation
6726082	<b>P129</b>	Embout EBCP 6-35/16 - Bleu - L 190
6726081	<b>P128</b>	Embout EBCP 6-35/16 - Noir - L 190
6726072	<b>P449</b>	Embout EBCP 10-35/25 - Bleu - L 190
6726071	<b>P448</b>	Embout EBCP 10-35/25 - Noir - L 190
6980492	<b>R491</b>	Grille S23 3x35 <sup>2</sup> IP2X pour S15 - S20



P129

## COFFRETS S20

CODET Enedis	Référence	Désignation
6980019	<b>N001</b>	Coffret S20 nu serrure rectangulaire
6980035	<b>N005</b>	Socle simple S20
6980036	<b>N006</b>	Socle double S20
6980041	<b>N007</b>	Couvercle socle S20 simple ou double
6980122	<b>N004</b>	Accessoire de cadenassage socle S20
6980136	<b>P068</b>	Module arrivée S20 MONO-TRI
6980137	<b>P069</b>	Lot 2 modules départ S20 MONO-TRI
6980026	<b>N610</b>	Porte S20 serrure, rectangle
6980503 6980506 6980507	<b>R325</b>	Grille d'étoilement 150
6980506	<b>P082</b>	GE S26 2/3 branchements pour S15-S20-S22 (version conforme IP2X)
6980509	<b>P084</b>	GFC S26 2 branchements pour S15-S20-S22 (version conforme IP2X)
6980033	<b>R205</b>	Panneau S20 Bois vide
6980132	<b>P203</b>	Panneau amovible S20 MONO-TRI



N001

## CGV - CIBES GRAND VOLUME

CODET Enedis	Référence	Désignation
6980817	<b>CA307</b>	CGV + GFC 240 2 départs TRI
6980817E	<b>CA308</b>	CGV + GFC 240 2 départs TRI Éclair
6980814	<b>N197</b>	CGV + GFC 240 2 plages libres
6980814E	<b>N204</b>	CGV + GFC 240 2 plages libres Éclair
6980830	<b>N180</b>	CGV nu
6980830E	<b>N184</b>	CGV nu ECLAIR
6980821	<b>R430</b>	GFC 240 CGV 2 départs TRI
6980813	<b>N183</b>	CGV type 2 TRI
6980813E	<b>N186</b>	CGV type 2 TRI Éclair
6980837	<b>N182</b>	Platine CGV type 2 TRI



N197

## REMBT VIDES

CODET Enedis	Référence	Désignation
6772101	<b>Q667</b>	Borne REMIC 300
6772101E	<b>Q674</b>	Borne REMIC 300 Éclair
6772110	<b>Q673</b>	Borne REMIC 450
6772110E	<b>Q676</b>	Borne REMIC 450 Éclair
6772118	<b>Q669</b>	Borne REMIC 600
6772118E	<b>Q678</b>	Borne REMIC 600 Éclair



Q673

## JEUX DE BARRES

CODET Enedis	Référence	Désignation
6770312	<b>Q600</b>	Jeu de barres REMIC 300 G3
6770322	<b>Q601</b>	Jeu de barres REMIC 450 G3
6770332	<b>Q602</b>	Jeu de barres REMIC 600 G3



Q601

## REMBT AVEC JEU DE BARRES

CODET Enedis	Référence	Désignation
6772101	<b>CB011</b>	Borne REMIC 300 avec JDB 300
6772101E	<b>CB001</b>	Borne REMIC 300 Éclair avec JDB 300
6772110	<b>CB012</b>	Borne REMIC 450 avec JDB 450
6772110E	<b>CB003</b>	Borne REMIC 450 Éclair avec JDB 450
6772118	<b>CB013</b>	Borne REMIC 600 avec JDB 600
6772118E	<b>CB005</b>	Borne REMIC 600 Éclair avec JDB 600
6772130	<b>CB014</b>	Borne REMIC 450 avec JDB 450 et RRCP
6772138	<b>CB015</b>	Borne REMIC 600 avec JDB 600 et RRCP



CB012



CB014

Retrouvez dans ce catalogue nos références principales. Pour découvrir plus de produits ou bénéficier d'une étude personnalisée, contactez **votre distributeur local**.



## BORNES ET COFFRETS HARMONISÉS

CODET Enedis	Référence	Désignation
6980813	<b>CB301</b>	Borne harmonisée 300 TYPE 2 TRI
6980813E	<b>CB303</b>	Borne harmonisée 300 TYPE 2 TRI Éclair
-	<b>CB302</b>	Coffret harmonisé TYPE 2 TRI
-	<b>CB304</b>	Coffret harmonisé TYPE 2 TRI Éclair



CB301

## MODULES

CODET Enedis	Référence	Désignation
6771700	<b>Q603</b>	Module réseau RRD 50-240 REMBT G3 (1 neutre + 3 phases)
6771702	<b>Q612</b>	Module réseau RRD 50-150 REMBT G3 (1 neutre + 3 phases)
6771706	<b>Q609</b>	Module branchement protégé MONO RBP 60 A REMBT G3
6771708	<b>Q606</b>	Module branchement protégé TRI RBP 60 A REMBT G3
6771704	<b>Q607</b>	Module branchement direct TRI RBD REMBT G3 (1 neutre + 3 phases)
-	<b>Q610</b>	Module branchement direct MONO RBD REMBT G3 (1 neutre + 1 phase)
6771309	<b>Q614</b>	Module réseau RRCP 400 A / 200 A Michaud (compatible JDB 6772312/22/32)
6771710	<b>Q604</b>	Module 4 plots de repos REMBT G3
6771707	<b>Q608</b>	Module branchement protégé MONO RBP 90 A REMBT G3
6771308	<b>Q613</b>	Module réseau RRC 400 A Michaud (compatible JDB 6772312/22/32)



Q612

## ECP-2D & ECP-3D

CODET Enedis	Référence	Désignation
6902054	<b>CA206</b>	Coffret H770 ECP-2D encastrement
6902054E	<b>CA201</b>	Coffret H770 ECP-2D Éclair encastrement
6902053	<b>CA205</b>	Borne ECP-2D
6902053E	<b>CA203</b>	Borne ECP-2D Éclair
6902019	<b>CA306</b>	Coffret H770 ECP-3D encastrement
6902019E	<b>CA301</b>	Coffret H770 ECP-3D Éclair encastrement
6902033	<b>CA305</b>	Borne ECP-3D
6902031	<b>CA303</b>	Borne ECP-3D Éclair
6902035	<b>N752</b>	Kit passage ECP 2D à ECP 3D



CA205



## FUSIBLES

CODET Enedis	Référence	Désignation
6943007	<b>P520</b>	Cartouche fusible T2 E115 mm 125 A
6943009	<b>P521</b>	Cartouche fusible T2 E115 mm 200 A
6943013	<b>P522</b>	Cartouche fusible T2 E115 mm 250 A
6943016	<b>P524</b>	Cartouche fusible T2 E115 mm 400 A
6943450	<b>P238</b>	Barrette de sectionnement 115 mm



P520

## COFFRETS DE CHANTIER

CODET Enedis	Référence	Désignation
-	<b>P490</b>	Coffret de branchement provisoire Monophasé 15/45 A
-	<b>P489</b>	Coffret de branchement provisoire Monophasé 30/60 A
-	<b>P491</b>	Coffret de branchement provisoire Triphasé 10/30 A
-	<b>P493</b>	Coffret de branchement provisoire Triphasé 30/60 A
-	<b>P492</b>	Coffret de branchement provisoire Monophasé 15/45 A + Prise + Terre
-	<b>P591</b>	Pietement COF, S15-S20 + RAPID'BRANCH



P489



P591

## BORNES REMBT FORAIN

CODET Enedis	Référence	Désignation
6772105	<b>CB039</b>	Borne REMBT 300 JDB FORAIN
6772113	<b>CB040</b>	Borne REMBT 450 JDB FORAIN
6771709	<b>CB041</b>	Jeu de 4 RBDD 35² - 3 Départs FORAIN
-	<b>CD075</b>	Kit RBDD + Plinthe branchement FORAIN 300
-	<b>CD076</b>	Kit RBDD + Plinthe branchement FORAIN 450



CB039



CB041

## BRANCHEMENT PROVISOIRE

### BORNES DE DISTRIBUTION EXTÉRIEURES

CODET Enedis	Référence	Désignation
-	DA890	Borne RAPID'BRANCH TRI + horloge
-	DA891	Borne RAPID'BRANCH TRI
-	DA892	Borne RAPID'BRANCH MONO
-	DA893	Borne RAPID'BRANCH MONO compact



DA890

### COFFRETS D'ALIMENTATION MOBILE

CODET Enedis	Référence	Désignation
-	P485	Coffret d'alimentation mobile 4 prises + pied
-	P486	Coffret d'alimentation mobile 4 prises
-	P525	Coffret d'alimentation mobile 6 prises + pied
-	P523	Coffret d'alimentation mobile 6 prises



P525

## COMPTAGE

### COFFRETS POUR BRANCHEMENT À PUISSANCE SURVEILLÉE (BPS)

#### Utilisation :

Ces coffrets permettent le raccordement des branchements à puissance surveillée de 37 à 250 kVA (anciennement Tarif Jaune). Ces coffrets sont disponibles en cuve type HN 62-S-19 pour couvrir les besoins allant jusqu'à 400 A.

Particulièrement utiles pour l'alimentation de petites et moyennes entreprises, les coffrets BPS sauront également répondre aux nouveaux besoins émergents tels que les ENR ou encore l'alimentation d'IRVE en entreprise ou en voirie.

#### Ces coffrets sont disponibles en 4 versions :

- > Type 1 : arrivée et départ bas sans protection amont
- > Type 2 : arrivée et départ bas avec protection amont
- > Type 3 : arrivée basse et départ haut sans protection amont
- > Type 4 : arrivée haute et départ bas sans protection amont



TYPE 1



TYPE 2



TYPE 3



TYPE 4



## COFFRETS POUR BRANCHEMENT À PUISSANCE SURVEILLÉE (BPS)

### Description :

Les cuves et portes sont de couleur ivoire en polyester armé de fibres de verre.

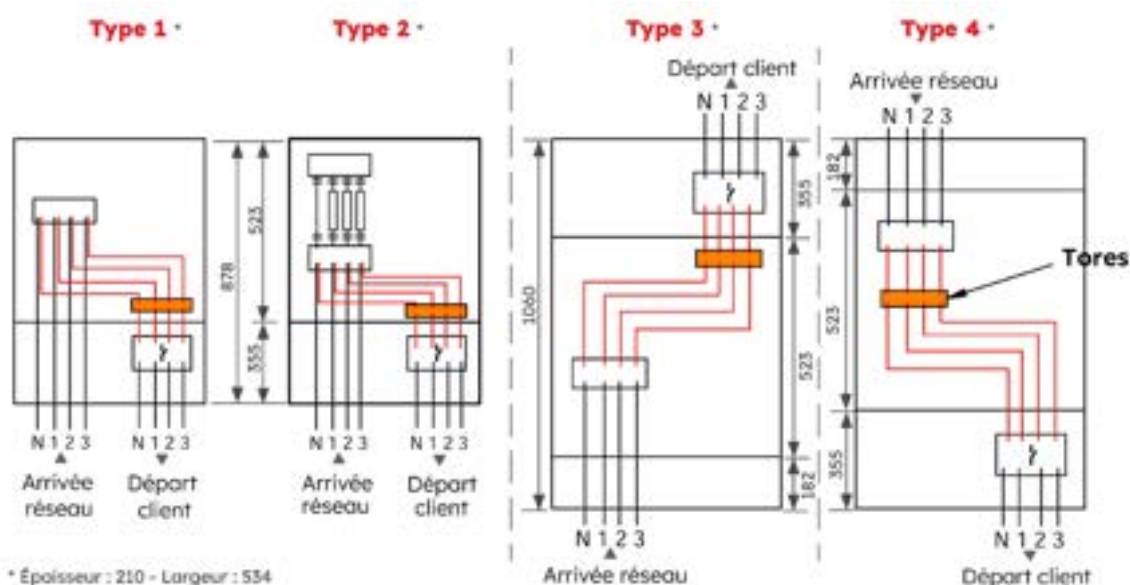
La fermeture des portes est assurée à l'aide d'une clé triangle.

Le matériel présente un degré de protection IP4X.

Les coffrets disposent d'un équipement électrique conforme à la spécification technique Enedis-Spec-Coffret Brt PS-V2.

Les bornes d'arrivée autorisent le raccordement de conducteurs ronds ou sectoraux, Cu ou Alu, de 50 à 240 mm<sup>2</sup>.

Les coffrets disposent d'une porte pré-câblée destinée à recevoir un compteur ou un modem. Elle accueille également un boîtier d'essai d'intensité et un dispositif d'essai de tension.



CODET Enedis	Référence	Désignation
6988904	GC009	Coffret BPS Type 1 - 200 A / 400 A
6988914	GC008	Coffret BPS Type 2 - 200 A / 400 A
6988924	GC010	Coffret BPS Type 3 - 200 A / 400 A
6988934	GC011	Coffret BPS Type 4 - 200 A / 400 A

### Les + techniques :

- > Bloc unique : tores + fiches «bananes»
- > Liaison Interrupteur Sectionneur (IS) similaire (borne alu) pour tous types de BPS.
- > Largeur des câbles.
- > Simplicité de câblage.



## ARMOIRE POUR BRANCHEMENT À PUISSANCE SURVEILLÉE (BPS)

### Utilisation :

L'armoire BPS permet d'accueillir un branchement à puissance surveillée devant être installé en extérieur.

### Description :

L'armoire, réalisée en polyester armé de fibres de verre, présente un degré de protection IP44.

Elle est conçue avec 4 faces anti-affichage.

Elle est livrée avec 4 tiges de scellement, garantissant une mise en œuvre simple.

Elle est conçue pour recevoir tous les coffrets de comptage à puissance surveillée 100 A ou de Type 1 ou Type 2 en 200/400 A. Elle est livrée avec un support pour AGCP monté permettant d'accueillir des AGCP de calibre 400 A de différentes marques comme :

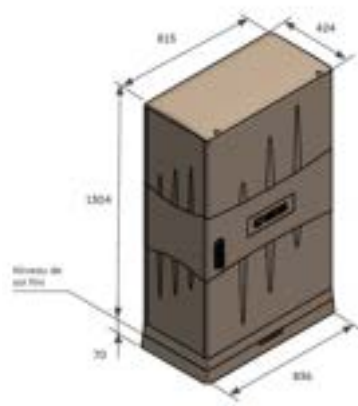
- SCHNEIDER ELECTRIC (gamme NS et NSX),
- LEGRAND (gamme DPX),
- GE POWER (gamme FD, FE et FG),
- EATON (gamme NZ),
- HAGER (gamme X160, X250, H250, H630)...

La porte est équipée d'une serrure à quart de tour avec fermeture 3 points.

L'armoire peut être fixée à un massif béton ou scellée au sol.

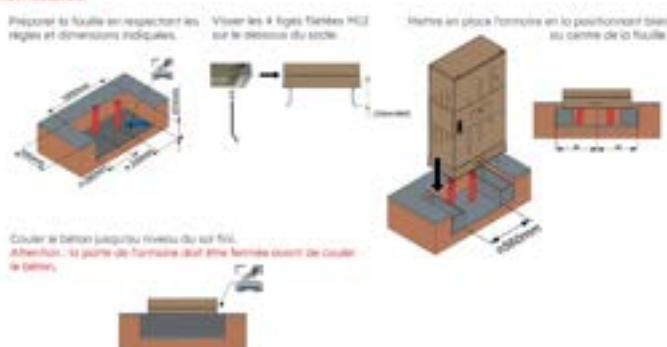
L'armoire est compatible avec le téléreport.

L'armoire dispose d'une tige permettant le blocage de la porte lors de l'utilisation.



### Exemples de mise en oeuvre :

#### Fixation scellée



#### Fixation sur massif béton



CODET Enedis	Référence	Désignation
6980235	GC012	Armoire BPS (socle intégré)



## ENVELOPPES CCV

### SARCO CCV

CODET Enedis	Référence	Désignation	Dimensions (H x L x P)
1327063	<b>SARCIBE</b>	Sarco pour coffrets CIBE	1460 x 265 x 205
1327048	<b>SARS2000</b>	Sarco pour coffrets S200 / 2D / 3D	1460 x 740 x 220
1327014	<b>SAR300RMBT</b>	Sarco pour coffret REMBT 300	1460 x 390 x 220
1327078	<b>SAR450RMBT</b>	Sarco pour coffret REMBT 450	1460 x 570 x 220
1327043	<b>SAR600RMBT</b>	Sarco pour coffret REMBT 600	1460 x 740 x 220



### SARCO CCV

CODET Enedis	Référence	Désignation	Dimensions (H x L x P)
1327063	<b>COQCIBE</b>	Coquille pour coffret CIBE	375 x 270 x 205
1327079	<b>COQ2D3D</b>	Coquille pour borne 2D ou 3D	820 x 395 x 220
1327075	<b>COQ300RMBT</b>	Coquille pour borne REMBT 300	1050 x 395 x 220
1327076	<b>COQ450RMBT</b>	Coquille pour borne REMBT 450	1050 x 575 x 220
1327077	<b>COQ600RMBT</b>	Coquille pour borne REMBT 600	1050 x 745 x 220



# Accessoires de branchement

## FEUILLARDS

CODET Enedis	Référence	Désignation
6839644	-	Dévidoir 50 m feuillard 20 x 0,4
6839646	MICK933	Dévidoir 50 m feuillard 20 x 0,7
6939724	MICBC951	Chapes feuillard 20 mm (le cent)
6839748	MICBC958	Bande de protection feuillard 20 mm (Longueur 10 m)
	MICK960	Cercleuse à levier - OPL
	MICBC961	Cisaille feuillard

## FIXATIONS

CODET Enedis	Référence	Désignation
6826001	TYC1574818-1	Berceau de fixation - BRPF1 pour facade
6826002	MICBC273	Berceau de fixation - BRPF6
6827602	KLAC942KL	Colliers 9/180 (100)
6827604	KLAC962KL	Colliers 9/265 (100)
6827606	KLAC992KL	Colliers 9/360 (100)
6828786	MICN703	Embases à cheville CH8 (100)
6828788	MICN704	Embases berceau à vis CH8 (100)
6886652	TYC1574820-1	Berceau isolant BIC 15-30
6886654	TYC1574821-1	Berceau isolant BIC 30-50
6886661	MICN735	Berceau isolant BIC 50-90
6886661	DERBIC5090HTA	Bracelet isolant pour fixation de cable HTA (le cent)
6886680	MICBR054	Embase de berceau isolant BIC



6886661

## PROTECTIONS

CODET Enedis	Référence	Désignation
6880535	<b>MICN273</b>	Goulotte terre GPT 30.30 Grise
6880540	<b>MICN274</b>	Goulotte GPC 35.35 Grise 2,75 m
6880542	<b>MICN275</b>	Goulotte GPC 60.60 Grise 2,75 m
6880544	<b>MICN276</b>	Goulotte GPC 90.90 Grise 2,75 m
6880548	<b>MICN277</b>	Goulotte GPC 120.120 Grise 2,75 m
6880570	<b>MICN285</b>	Goulotte terre GPT 30.30 Ivoire
6880572	<b>MICN286</b>	Goulotte GPC 35.35 Ivoire 2,75 m
6880573	<b>MICN287</b>	Goulotte GPC 60.60 Ivoire 2,75 m
6880574	<b>MICN288</b>	Goulotte GPC 90.90 Ivoire 2,75 m
6880575	<b>MICN289</b>	Goulotte GPC 120.120 Ivoire 2,75 m
6880560	<b>MICN279</b>	Goulotte terre GPT 30.30 Marron
6880562	<b>MICN280</b>	Goulotte GPC 35.35 Marron 2,75 m
6880563	<b>MICN281</b>	Goulotte GPC 60.60 Marron 2,75 m
6880564	<b>MICN282</b>	Goulotte GPC 90.90 Marron 2,75 m
6880566	<b>MICN283</b>	Goulotte GPC 120.120 Marron 2,75 m
8623190	<b>MICN297</b>	GPC métallique 35.35
8623191	<b>MICN298</b>	GPC métallique 60.60
8623192	<b>MICN299</b>	GPC métallique 90.90
8623193	<b>MICN300</b>	GPC métallique 120.120

## THERMORÉTRACTABLES

### CAPOTS THERMORÉTRACTABLES

### THERMORÉTRACTABLES POUR BT SOUTERRAINE

Codet Enedis	Référence	Désignation	Plage diamètres de câble
6798607	<b>CRC 16-27</b>	Câble 2 x 35 mm <sup>2</sup>	17 à 30 mm
6798607	<b>CRC 16-27</b>	Câble 4 x 35 mm <sup>2</sup>	17 à 30 mm
6798609	<b>CRC 26-48</b>	Câble 4 x 50 mm <sup>2</sup>	30 à 45 mm
6798609	<b>CRC 26-48</b>	Câble 3 x 95 mm <sup>2</sup>	30 à 45 mm
6798609	<b>CRC 26-48</b>	Câble 3 x 150 mm <sup>2</sup>	30 à 45 mm
6798612	<b>CRC 46-80</b>	Câble 3 x 240 mm <sup>2</sup>	45 à 65 mm



CRC

## THERMORÉTRACTABLES POUR BT AÉRIEN

Codet Enedis	Référence	Désignation
6729403	CRB 10-25	Torsade en 2 x 16 - 2 x 25 - 4 x 16 - 4 x 25
6729408	CRR 16-70 CRB 25-70	Torsade 3 x 70 + 54.6 - 3 x 70 + 70
6798607	CRR 150	Torsade 3 x 150 + 70

## THERMORÉTRACTABLES POUR HTA

Codet Enedis	Référence	Désignation	Plage diamètres de câble
6798609	CRC 26-48	Câble HTA 1 x 50 <sup>2</sup> - 3 x 50 <sup>2</sup>	17 à 30 mm
6798609	CRC 26-48	Câble HTA 1 x 150 <sup>2</sup> - 3 x 150 <sup>2</sup>	24 à 32 mm
6798609	CRC 26-48	Câble HTA 1 x 240 <sup>2</sup> - 3 x 240 <sup>2</sup>	28 à 38 mm

## JONCTION POUR CÂBLE DE BRANCHEMENT

CODET Enedis	Référence	Désignation
6790114	JRRB1035	Jonction rétractable pour câble de 10 à 35 mm <sup>2</sup>

## PRODUITS THERMORÉTRACTABLES

CODET Enedis	Référence	Désignation
6798316	E2R1035	Extrémité thermo pour 2 câbles de 10 - 35 mm
6798302	E4R1035	Extrémité thermo pour 4 câbles de 10 - 35 mm
6798303	E4R50150	Extrémité thermo pour 4 câbles de 50 - 150 mm
6798304	E4R240	Extrémité thermo pour 4 câbles de 240 mm
6798323	GRN1035R	Gaine thermo GRN 10.35 (en rouleau de 10 m)
6798331	GRN50150R	Gaine thermo GRN 50.150 (en rouleau de 10 m)
6798333	GRP240R	Gaine thermo GRN 240 (en rouleau de 10 m)



E2R / E4R



GRN

## FOURREAUX FENDUS – RÉPARATION CÂBLES

CODET Enedis	Référence	Désignation
6798701	-	Longueur 500 (avant retreint 34 après retreint 10)
6798703	-	Longueur 500 (avant retreint 84 après retreint 20)
6798705	-	Longueur 750 (avant retreint 143 après retreint 36)



CRSM



## MISE À LA TERRE

### CONNECTEURS – COSSES

CODET Enedis	Référence	Désignation
6707750	<b>TYC711521-1</b>	Kit point mesure couplé N DPD7 29/25 D14-E X2 + B
6707750	<b>PTMESURE</b>	Kit 2 cosSES + boulons M14
6708725	<b>C25CUET</b>	Raccord à sertir C25
6708728	<b>C35CUET</b>	Raccord à sertir C25/35
5983190/91	<b>TYC707985-1</b>	Connecteur serrage RTP 16 F
6708725	<b>TYC09639-1</b>	Connecteur en C étamé C25 E (le cent)
6708728	<b>TYC09640-1</b>	Connecteur en C étamé C35 E (le cent)
-	<b>TYC710026-5</b>	CosSE XCT 25 08 (le cent)
5983188/89	<b>RET786019</b>	Tête de connexion bronze à frapper
6731735	<b>MICN090</b>	MALT du neutre avec gaine auto



TYC711521-1



C25

### PIQUETS DE MISE À LA TERRE

CODET Enedis	Référence	Désignation
5980195	<b>RET781610</b>	Piquet de terre inox acier 1M 16 mm auto Alu A3MC
-	<b>RETPSC162C</b>	Piquet de terre acier galva crucif 1M 16 mm non Alu



RET781610

### GRILLES DE MISE À LA TERRE

CODET Enedis	Référence	Désignation
5982074	<b>GRITER040060</b>	Grille de terre Cu 0.40 X 60 / sortie 2 ml
5982075	<b>GRITER040120</b>	Grille de terre Cu 0.40 X 120 / sortie 2 ml
5982075	<b>RET713001</b>	Grille de terre fil cuivre Ø 3 mm 0.40 x 1,200 m + 2 m
5982076	<b>RET713002</b>	Grille de terre fil cuivre Ø 3 mm 0.40 x 2,40 m
-	<b>RET713002-0,5-0,5</b>	Grille de terre fil cuivre Ø 3 mm 0.40 x 2,40 m (2 x 0,5 m)



RET713002

## BOULONNERIE

CODET Enedis	Référence	Désignation
6800608	<b>BH1030</b>	Boulonnerie 6 pans 10 x 30
6800620	<b>BH1230</b>	Boulonnerie 6 pans 12 x 30
6800637	<b>BH12130</b>	Boulonnerie 6 pans 12 x 130
6800643	<b>BH12200</b>	Boulonnerie 6 pans 12 x 200
6800649	<b>BH12250</b>	Boulonnerie 6 pans 12 x 250
6800655	<b>BH12300</b>	Boulonnerie 6 pans 12 x 300
6800658	<b>BH12350</b>	Boulonnerie 6 pans 12 x 350
6800673	<b>BH1440</b>	Boulonnerie 6 pans 14 x 40
6800676	<b>BH1450</b>	Boulonnerie 6 pans 14 x 50
6800682	<b>BH14100</b>	Boulonnerie 6 pans 14 x 100
6800688	<b>BH14150</b>	Boulonnerie 6 pans 14 x 150
6800691	<b>BH14200</b>	Boulonnerie 6 pans 14 x 200
6800694	<b>BH14225</b>	Boulonnerie 6 pans 14 x 225
6800697	<b>BH14250</b>	Boulonnerie 6 pans 14 x 250
6800700	<b>BH14275</b>	Boulonnerie 6 pans 14 x 275
6800703	<b>BH14300</b>	Boulonnerie 6 pans 14 x 300
6800706	<b>BH14325</b>	Boulonnerie 6 pans 14 x 325
6800709	<b>BH14350</b>	Boulonnerie 6 pans 14 x 350
6800715	<b>BH14400</b>	Boulonnerie 6 pans 14 x 400
6800718	<b>BH14450</b>	Boulonnerie 6 pans 14 x 450
6803015	<b>MG12</b>	Rondelle galva 12
6803022	<b>MG14</b>	Rondelle galva 14
6827207	<b>BQC1255</b>	Crochet d'ancrage 12 x 55
6827236	<b>BQC12250</b>	Crochet d'ancrage 12 x 250
6827239	<b>BQC12300</b>	Crochet d'ancrage 12 x 300
6827196	<b>VQCS1270</b>	Tirefond queue de cochon



BH



BQC



VQCS

# Câbles







---

<b>Câbles BT / HTA souterrains</b>	<b>P.54</b>
------------------------------------	-------------

---

CÂBLES BT SOUTERRAINS DE BRANCHEMENT	P.54
--------------------------------------	------

CÂBLES BT SOUTERRAINS DE DISTRIBUTION	P.54
---------------------------------------	------

CÂBLES RÉSEAU HTA	P.54
-------------------	------

---

<b>Câbles BT aériens</b>	<b>P.55</b>
--------------------------	-------------

---

CÂBLES BT AÉRIENS DE BRANCHEMENT	P.55
----------------------------------	------

CÂBLES BT AÉRIENS DE DISTRIBUTION	P.55
-----------------------------------	------

---

<b>Câbles EP</b>	<b>P.56</b>
------------------	-------------

---

---

<b>Tableau d'utilisation des capots d'étanchéité rétractables à chaud</b>	<b>P.57</b>
---	-------------

---



# Câbles BT/HTA souterrains

## CÂBLES RÉSEAU BT SOUTERRAINS DE BRANCHEMENT

Codet Enedis	Référence	Désignation
6148108	<b>S33 2x35</b>	Câble de branchement 2 x 35 Alu
6148162	<b>S33 4x35</b>	Câble de branchement 4 x 35 Alu



S33

## CÂBLES RÉSEAU BT SOUTERRAINS DE DISTRIBUTION

Codet Enedis	Référence	Désignation
6148373	<b>S33 4x50</b>	Câble de distribution 3 x 50 + 50
6148456	<b>S33 3x95</b>	Câble de distribution 3 x 95 + 50 Pb
6148468	<b>S33 3x150</b>	Câble de distribution 3 x 150 + 70 Pb
6148475	<b>S33 3x240</b>	Câble de distribution 3 x 240 + 95 Pb
<b>H1XDV H-M24-2007 NEUTRE MASSIF (SANS PLOMB)</b>		
6148430	<b>S33 3x95M</b>	Câble de distribution 3 x 95 + 70M Alu
6148456	<b>S33 3x150M</b>	Câble de distribution 3 x 150 + 95M Alu
6148440	<b>S33 3x240M</b>	Câble de distribution 3 x 240 + 115M Alu



S33

## CÂBLES RÉSEAU HTA (C33-226)

Codet Enedis	Référence	Désignation
6135511	<b>S226 1x50</b>	Câble HTA souterrain 1 x 50
6135713	<b>S226 1x95</b>	Câble HTA souterrain 1 x 95
6135715	<b>S226 1x150</b>	Câble HTA souterrain 1 x 150
6135717	<b>S226 1x240</b>	Câble HTA souterrain 1 x 240
6135533	<b>S226 3x95</b>	Câble HTA souterrain 3 x 95
6135735	<b>S226 3x150</b>	Câble HTA souterrain 3 x 150
6135737	<b>S226 3x240</b>	Câble HTA souterrain 3 x 240



S226

# Câbles BT aériens

## CÂBLES RÉSEAU BT AÉRIENS DE BRANCHEMENT (C33-209)

Codet Enedis	Référence	Désignation
6125066	<b>Tors2x16</b>	Torsade Alu 2 x 16
6125108	<b>Tors4x16</b>	Torsade Alu 4 x 16
6125073	<b>Tors2x25</b>	Torsade Alu 2 x 25
6125115	<b>Tors4x25</b>	Torsade Alu 4 x 25



C33

## CÂBLES RÉSEAU BT AÉRIENS DE DISTRIBUTION (C33-209)

Codet Enedis	Référence	Désignation
6126112	<b>Tors70+54,6</b>	Torsade Alu 3 x 70 + 54.6
6126250	<b>Tors70+70</b>	Torsade Alu 3 x 70 + 70
6126260	<b>Tors150+70</b>	Torsade Alu 3 x 70 + 150
6126134	<b>Tors70+54,6+216</b>	Torsade Alu 3 x 70 + 54.6 + 2 x 16
6126252	<b>Tors70+70+216</b>	Torsade Alu 3 x 70 + 70 + 2 x 16
6126262	<b>Tors150+70+216</b>	Torsade Alu 3 x 150 + 70 + 2 x 16



C33

Retrouvez dans ce catalogue nos références principales. Pour découvrir plus de produits ou bénéficier d'une étude personnalisée, contactez **votre distributeur local**.



# Câbles EP

(ÉCLAIRAGE PUBLIC)

## INDUSTRIELS RIGIDES CUIVRE U1000-R2V (NF C-32-321)

Codet Enedis	Référence	Désignation
-	R2V3G1,5	U1000R2V 3G1.5
-	R2V3G2.5	U1000R2V 3G2.5
-	HO7RNF2x1,5	-
-	HO7RNF4x1,5	-
-	R2V3G6	U1000R2V 3G6
-	R2V3G10	U1000R2V 3G10
-	R2V3G16	U1000R2V 3G16
-	R2V4x10	U1000R2V 4X10



R2V

## INDUSTRIELS RIGIDES CUIVRE U1000-R2V (NF C-32-321)

Codet Enedis	Référence	Désignation
-	R2V4x16	U1000R2V 4X16
-	R2V4G16	U1000R2V 4G16
-	R2V4x25	U1000R2V 4X25
-	R2V4x35	U1000R2V 4X35
-	R2V4x50	U1000R2V 4X50
-	R2V5G6	U1000R2V 5G6
-	R2V5G10	U1000R2V 5G10
-	R2V5G16	U1000R2V 5G16
-	R2V5G25	U1000R2V 5G25
-	R2V5G35	U1000R2V 5G35
-	R2V1x25	U1000R2V 1X25
-	Cuivre Nu 25	Cuivre nu recuit 25

## REPÉRAGE COULEUR DES GAINES EXTÉRIEURES

1,5 mm <sup>2</sup>	2,5 mm <sup>2</sup>	4 mm <sup>2</sup>	6 mm <sup>2</sup>	10 mm <sup>2</sup>	16 mm <sup>2</sup>
					

# Tableau d'utilisation des capots d'étanchéité RÉTRACTABLES À CHAUD

## THERMORÉTRACTABLES POUR BT SOUTERRAINE

Codet Enedis	Référence	Désignation	Plage diamètres de câble
6798607	<b>CRC 16-27</b>	Câble 2 x 35 mm <sup>2</sup>	17 à 30 mm
6798607	<b>CRC 16-27</b>	Câble 4 x 35 mm <sup>2</sup>	17 à 30 mm
6798609	<b>CRC 26-48</b>	Câble 4 x 50 mm <sup>2</sup>	30 à 45 mm
6798609	<b>CRC 26-48</b>	Câble 3 x 95 mm <sup>2</sup>	30 à 45 mm
6798609	<b>CRC 26-48</b>	Câble 3 x 150 mm <sup>2</sup>	30 à 45 mm
6798612	<b>CRC 46-80</b>	Câble 3 x 240 mm <sup>2</sup>	45 à 65 mm

## THERMORÉTRACTABLES POUR BT AÉRIEN

Codet Enedis	Référence	Désignation
6729403	<b>CRB 10-25</b>	Torsade en 2 x 16 - 2 x 25 - 4 x 16 - 4 x 25
6729408	<b>CRR 16-70 CRB 25-70</b>	Torsade 3 x 70 + 54.6 - 3 x 70 + 70
6798607	<b>CRR 150</b>	Torsade 3 x 150 + 70



## THERMORÉTRACTABLES POUR HTA

Codet Enedis	Référence	Désignation	Plage diamètres de câble
6798609	<b>CRC 26-48</b>	Câble HTA 1 x 50 <sup>2</sup> - 3 x 50 <sup>2</sup>	17 à 30 mm
6798609	<b>CRC 26-48</b>	Câble HTA 1 x 150 <sup>2</sup> - 3 x 150 <sup>2</sup>	24 à 32 mm
6798609	<b>CRC 26-48</b>	Câble HTA 1 x 240 <sup>2</sup> - 3 x 240 <sup>2</sup>	28 à 38 mm



# Outillages





<b>Équipements</b>	<b>P.60</b>
MATÉRIELS TIRAGE / GUIDAGE	P.60
ARRIMAGE / LEVAGE / MAINTIEN	P.63
REMORQUES PORTE-TOURET / TREUILS	P.64
ÉQUIPEMENTS DE PROTECTION INDIVIDUELLE	P.65
CONDAMNATION	P.67
DÉTECTEURS DE TENSION POUR COURANT ALTERNATIF	P.68
MALT & MCC	P.69
OUTILLAGES ISOLÉS / ISOLANTS 1000V	P.71
OUTILS POUR PRÉPARATION DE Câbles	P.72
COFFRETS D'OUTILS POUR PRÉPARATION DE Câbles HTA	P.73



# Équipements

## MATÉRIELS TIRAGE / GUIDAGE

### GALETS

Référence	Désignation
GATGALO01	Galet droit sur roulement à bille électro zingué - Passage 135 mm
GATGALO02	Galet droit sur roulement à bille électro zingué - Passage 180 mm
GATGALO03	Galet droit sur roulement à bille électro zingué - Passage 260 mm
GATGALO04	Galet droit sur roulement à bille électro zingué - Passage 70 mm
GATGALO10	Galet d'angle sur roulement à bille électro zingué - Passage 155 mm
GATGALO11	Galet d'angle sur roulement à bille électro zingué - Passage 180 mm
GATGALO12	Galet bord de chambre sur roulement à bille électro zingué - Passage 140 mm



GATGALO01

### DÉROULEURS & ACCESSOIRES

Référence	Désignation
GATGDER0006	Dérouleur à rouleau pour 300 mm<touret>1050 mm L 530 mm MAXI 150 kg
GATGDER0002	Dérouleur à rouleau pour 300 mm<touret>1200 mm L 560 mm MAXI 300 kg
GATGGDER0005	Dérouleur sabot acier 1500 kg 600 mm<Ø de touret>1650 mm poids 22 kg
GATGDER0011	Dérouleur sabot 300 kg STRAPY (La paire en valisette)
GATGPOU0001	Poulie torsade BT CMU 800 daN largeur 60 mm 1301P
GATVVCRI031	Cric porte-touret 3 T crémaillère Ø mini/maxi : 400/1800 mm la paire
GATVVCRI061	Cric porte-touret 6 T crémaillère Ø mini/maxi : 700/2600 mm la paire



GATGDER0002



GATGDER0006

### TÊTES DE TIRAGE

Référence	Désignation
GATGTET0003	Tête de tirage PE 32 standard (24 à 28.5 mm)
GATGTET0004	Tête de tirage PE 40 standard (30 à 37 mm)
GATGTET0005	Tête de tirage PE 50 standard (39 à 46 mm)
GATGTET0006	Tête de tirage PE 55 standard (42 à 49 mm)
GATGTET0007	Tête de tirage PE 63 standard (48 à 58 mm)
GATGTET0008	Tête de tirage PE 75 standard (57 à 70 mm)
GATGTET0009	Tête de tirage PE 90 standard (70 à 82 mm)
GATGTET0010	Tête de tirage PE 110 standard (86 à 99 mm)
GATGTET0011	Tête de tirage PE 125 standard (97 à 111 mm)
GATGTET0012	Tête de tirage PE 140 standard (108 à 130 mm)
GATGTET0013	Tête de tirage PE 160 standard (124 à 148 mm)
GATGTET0014	Tête de tirage PE 180 standard (141 à 163 mm)
GATGTET0015	Tête de tirage PE 200 standard (157 à 182 mm)
GATGTET0016	Tête de tirage PE 225 standard (175 à 201 mm)
GATGTET0017	Tête de tirage PE 250 standard (196 à 225 mm)



Tête de tirage



## TIRES-CÂBLES BT/MT (CHAUSSETTES)

Référence	Désignation
<b>GATG1920007</b>	Chaussette de tirage BT simple boucle 15-25 mm 3 x 16 <sup>2</sup> + 16 <sup>2</sup> TTSBM15
<b>GATG1920004</b>	Chaussette de tirage BT simple boucle 20-40 mm 50 <sup>2</sup> A 150 <sup>2</sup> TTSBM20
<b>GATG1920003</b>	Chaussette de tirage BT simple boucle 25-45 mm 3 x 150 <sup>2</sup> + 70 <sup>2</sup> TTSBM25
<b>GATG1890002</b>	Chaussette de tirage BT simple boucle 25-45 mm HTA 150-240 <sup>2</sup> TTSB3M25
<b>GATG1920002</b>	Chaussette de tirage BT simple boucle 45-60 mm 240 <sup>2</sup> 3 x 240 <sup>2</sup> + 95 <sup>2</sup> TTSBM45
<b>GATG1920001</b>	Chaussette de tirage HT simple boucle 60-80 mm 3 x 150 <sup>2</sup> TTSBM60
<b>GATG1920005</b>	Chaussette de tirage HT simple boucle 80-100 mm 3 x 240 <sup>2</sup> TTSBM80
<b>GATG1890005</b>	Chaussette de tirage TTSBM 80/100 galva LM900 LM200 SD



GATG1920007

## AIGUILLES

Référence	Désignation
<b>GATGAIG0004</b>	Aiguille 4.5 mm L = 20 m STRAPY jaune petit dévidoir sans roue
<b>GATGAIG0006</b>	Aiguille 4.5 mm L = 30 m STRAPY jaune petit dévidoir sans roue
<b>GATGAIG0003</b>	Aiguille 4.5 mm L = 40 m STRAPY jaune petit dévidoir sans roue
<b>GATGAIG0005</b>	Aiguille 4.5 mm L = 50 m STRAPY jaune petit dévidoir sans roue
<b>GATGAIG0017</b>	Aiguille 4.5 mm L = 60 m STRAPY jaune petit dévidoir sans roue
<b>GATGAIG0019</b>	Aiguille 6 mm L = 50 m STRAPY jaune dévidoir moyen roue pneumatique
<b>GATGAIG0020</b>	Aiguille 6 mm L = 60 m STRAPY jaune dévidoir moyen roue pneumatique
<b>GATGAIG0021</b>	Aiguille 6 mm L = 80 m STRAPY jaune dévidoir moyen roue pneumatique
<b>GATGAIG0022</b>	Aiguille 6 mm L = 100 m STRAPY jaune dévidoir moyen roue pneumatique
<b>GATGAIG0033</b>	Aiguille 9 mm L = 80 m STRAPY jaune dévidoir moyen roue pneumatique
<b>GATGAIG0007</b>	Aiguille 9 mm L = 100 m STRAPY jaune dévidoir moyen roue pneumatique
<b>GATGAIG0008</b>	Aiguille 9 mm L = 120 m STRAPY jaune dévidoir moyen roue pneumatique
<b>GATGAIG0009</b>	Aiguille 9 mm L = 150 m STRAPY jaune dévidoir moyen roue pneumatique
<b>GATGAIG0023</b>	Aiguille 9 mm L = 200 m STRAPY jaune dévidoir moyen roue pneumatique
<b>GATGAIG0013</b>	Aiguille 11 mm L = 100 m STRAPY jaune grand dévidoir à roue pneumatique
<b>GATGAIG0011</b>	Aiguille 11 mm L = 150 m STRAPY jaune grand dévidoir à roue pneumatique
<b>GATGAIG0010</b>	Aiguille 11 mm L = 200 m STRAPY jaune grand dévidoir à roue pneumatique
<b>GATGAIG0041</b>	Aiguille 11 mm L = 250 m STRAPY jaune grand dévidoir à roue pneumatique
<b>GATGAIG0012</b>	Aiguille 11 mm L = 300 m STRAPY jaune grand dévidoir à roue pneumatique



Aiguille tire-câble fibre de verre sur dévidoir

## ACCESSOIRES

Référence	Désignation
GATGBAL0001	Boule avant fibre D.16 mm / M4
GATGEBT0011	Embout adaptateur M4/M5 Laiton
GATGRAC0003	Émerillon de jonction pour deux aiguilles munies d'embouts M12
GATGEMR0001	Émerillon diamètre 14 mm / EMRC14
GATGEMR0002	Émerillon diamètre 16 mm / EMRC16
GATGEMR0003	Émerillon diamètre 22 mm / EMRC22
GATGEMR0004	Émerillon diamètre 34 mm / EMRC34
GATGEMR0005	Émerillon diamètre 38 mm / EMRC38
GATGEMR0006	Émerillon diamètre 55 mm / EMRC55
GATGACD0089	Noix de tirage GF16 câble 16 mm RUPT 16T
GATGACD0094	Noix de tirage GF 10 (10/12 mm) RUPT 7T
GATGACD0095	Noix de tirage GF13 (13/14 mm) RUPT 11T
GATGACD0096	Noix de tirage GF24 (22/24 mm) RUPT 12T
GATGACD0033	Noix de tirage GF18 câble 18/20 RUPT 22T



ÉMERILLON ET NOIX DE TIRAGE

Retrouvez dans ce catalogue nos références principales. Pour découvrir plus de produits ou bénéficier d'une étude personnalisée, contactez **votre distributeur local**.



## ARRIMAGE / LEVAGE / MAINTIEN

### ARRIMAGES

Référence	Désignation
GATVE50602B0900-30	Système d'arrimage EXT GODET 50 mm bleu 6 T Lu 9 m DR
GATVE50601B0900-30	Système d'arrimage GODET 50 mm bleu 6 T Cliquet Lu 9 m DE
GATVB25080N0500	Ceinture PES GODET 25 mm noir Cliquet 0,8 T Lu 5 m



### ÉLINGUES & ACCESSOIRES

Référence	Désignation
GATVELDUP10X*	Élingue sangle duplex GODET 1 T - 1 m à 6 m
GATVELDUP20X*	Élingue sangle duplex GODET 2 T - 1 m à 6 m
GATVELDUP30X*	Élingue sangle duplex GODET 3 T - 1 m à 6 m
GATVELDUP40X*	Élingue sangle duplex GODET 4 T - 2 m à 6 m
GATVELDUP50X*	Élingue sangle duplex GODET 5 T - 2 m à 6 m
GATVELDUP60X*	Élingue sangle duplex GODET 6 T - 2 m à 6 m
GATVELTUB10X**	Élingue tubulaire GODET 1 T - LU = 1 m à 6 m
GATVELTUB20X**	Élingue tubulaire GODET 2 T - LU = 1 m à 6 m
GATVELTUB30X**	Élingue tubulaire GODET 3 T - LU = 1 m à 6 m
GATVELTUB40X**	Élingue tubulaire GODET 4 T - LU = 1 m à 6 m
GATVELTUB50X**	Élingue tubulaire GODET 5 T - LU = 1 m à 6 m
GATVELTUB60X**	Élingue tubulaire GODET 6 T - LU = 1 m à 6 m
GATVMALAA001	Manille lyre GODET AA 0,5 T
GATVMALAA003	Manille lyre GODET HR 1 T
GATVMALAA004	Manille lyre GODET HR 1,5 T
GATVMALAA005	Manille lyre GODET HR 2 T
GATVMALAA006	Manille lyre GODET HR 3,25 T (5/8")
GATVMALAA007	Manille lyre GODET HR 4,75 T
GATVMALAA008	Manille lyre GODET AA 6,5 T
GATVMALAA009	Manille lyre GODET AA 8,5 T
GATVMADAA001	Manille droite GODET AA 0,5 T
GATVMADAA003	Manille droite GODET AA 1 T (3/8")
GATVMADAA004	Manille droite GODET AA 1,5 T (7/16")
GATVMADAA005	Manille droite GODET AA 2 T (1/2")
GATVMADAA006	Manille droite GODET AA 3,25 T (5/8")
GATVMADAA007	Manille droite GODET AA 4,75 T (3/4")
GATVMADAA008	Manille droite GODET AA 6,5 T (7/8")
GATVMADAA009	Manille droite GODET AA 8,5 T



X\*: Remplacer le X par le chiffre du métrage souhaité.

X\*\*: Remplacer le X par 2 x le chiffre du métrage souhaité.

## PALANS

Référence	Désignation
GATVPLE0803SB	Palan à levier STRAPY BLACK 0,8 T - 3 m
GATVPLE1603SB	Palan à levier STRAPY BLACK 1,6 T - 3 m
GATVPLE0800SB	Palan à levier STRAPY BLACK 0,8 T - 1,5 m
GATVPLE1600SB	Palan à levier STRAPY BLACK 1,6 T - 1,5 m
GATVDELO503SB	Palan manuel à chaîne STRAPY BLACK 500 kg - 3 m - Chaîne Zinguée
GATVDELO506SB	Palan manuel à chaîne STRAPY BLACK 500 kg - 6 m - Chaîne Zinguée
GATVDEL1003SB	Palan manuel à chaîne STRAPY BLACK 1000 kg - 3 m - Chaîne Zinguée
GATVDEL1006SB	Palan manuel à chaîne STRAPY BLACK 1000 kg - 6 m - Chaîne Zinguée



Palan manuel à chaîne



Palan manuel à levier

## REMORQUES PORTE-TOURET / TREUILS

### REMORQUES

Référence	Désignation
RPT380	Remorque destinée au transport et déroulage de touret de câble 380 kg (charge utile)
RPT500	Remorque destinée au transport et déroulage de touret de câble 500 kg (charge utile)
RPT750	Remorque destinée au transport et déroulage de touret de câble 750 kg (charge utile)
RPT1000	Remorque destinée au transport et déroulage de touret de câble 1000 kg (charge utile)
RPTH1900	Remorque destinée au transport et déroulage de touret de câble 1900 kg (charge utile) - version hydraulique
RPTH2600	Remorque destinée au transport et déroulage de touret de câble 2600 kg (charge utile) - version hydraulique
RPTHE5200	Remorque destinée au transport et déroulage de touret de câble 5200 kg (charge utile) - version hydraulique / écartable



## ÉQUIPEMENTS DE PROTECTION INDIVIDUELLE

### RECOMMANDATION D'ASSOCIATIONS DANS UN ENVIRONNEMENT ÉLECTRIQUE DANGEREUX

Nous vous recommandons de combiner certains équipements et d'optimiser votre protection afin d'intervenir dans des conditions optimales tout en garantissant votre sécurité dans les environnements à risque.

#### EXEMPLE DE KIT POUR UNE PROTECTION ARC-FLASH APC 1 – ATPV 12 CAL/CM<sup>2</sup>

Référence	Désignation	Tailles disponibles
<b>AFSIB-VES12-**</b>	Veste arc flash APC 1, ATPV 15 cal/cm <sup>2</sup> , ELIM 13 cal/cm <sup>2</sup>	XS à 3XL
<b>AFSIB-PAN12-**</b>	Pantalon arc flash APC 1, ATPV 15 cal/cm <sup>2</sup> , ELIM 13 cal/cm <sup>2</sup>	XS à 3XL
<b>V1-BK<sup>(1)</sup></b>	Casque Visarc avec protection Arc-Flash APC 1 – 4 kA/0.5s Possibilité de choisir avec ou sans protection latérale	Taille unique
<b>AFG-41-*/**</b>	Gants isolants avec protection mécanique contre effet thermique de court-circuit	7 – 12
<b>C99B-ISOL-**</b>	Chaussures de sécurité basses, avec semelle isolante jusqu'à 20 kV	38 – 47
<b>RBCL *</b>	Tapis isolant	

\*\* Compléter avec la taille souhaitée.

(1) Compléter la référence avec la couleur de plastron désirée :

BK (noir standard) – W (blanc) – R (rouge) – Y (jaune) – G (vert)

\* Compléter avec la classe désirée.



## EXEMPLE DE KIT POUR UNE PROTECTION ARC-FLASH APC 2 – ATPV 25 CAL/CM<sup>2</sup>

Référence	Désignation	Tailles disponibles
<b>AFSIB-VES25-**</b>	Veste Arc-Flash APC 2, ATPV 35 cal/cm <sup>2</sup> , ELIM 32 cal/cm <sup>2</sup>	XS à 3XL
<b>AFSIB-PAN25-**</b>	Pantalon Arc-Flash APC 2, ATPV 35 cal/cm <sup>2</sup> , ELIM 32 cal/cm <sup>2</sup>	XS à 3XL
<b>V2-25-LPP<sup>(1)</sup></b>	Casque Visarc avec protection Arc-Flash APC 2 – ATPV 25 cal/cm <sup>2</sup> – protection latérale intégrée	Taille unique
<b>AFG-41-*/**</b>	Gants isolants avec protection mécanique et effet thermique de court-circuit	7 – 12
<b>GLE-36</b>	Gants isolants LATEX Catégorie CE: III Risques irréversibles	6 à 12 7 à 12 8 à 12
<b>RGX-SG</b>	Gants isolants LATEX Catégorie CE: III Risques irréversibles	A à G
<b>C99H-ISOL-**</b>	Chaussures de sécurité montantes, avec semelle isolante jusqu'à 20 kV	38 – 47
<b>RBCL*</b>	Tapis isolant Class 0 Class 2 Class 3 Class 4	0,6 x 1 1 x 1 1 x 101

(1) Compléter la référence avec la couleur de plastron désirée :

BK (noir standard) – W (blanc) – R (rouge) – Y (jaune) – G (vert)

\* Compléter avec la classe désirée. \*\* Compléter avec la taille souhaitée.

### **V2-25-LPP-BK\***

Casque Visarc  
EN 397, EN 50365  
GS-ET-29, ASTM F 2178,  
EN ISO 16321 (EN 166, EN 170)  
IEC 62819 selon 2 méthodes :  
Box test et open arc

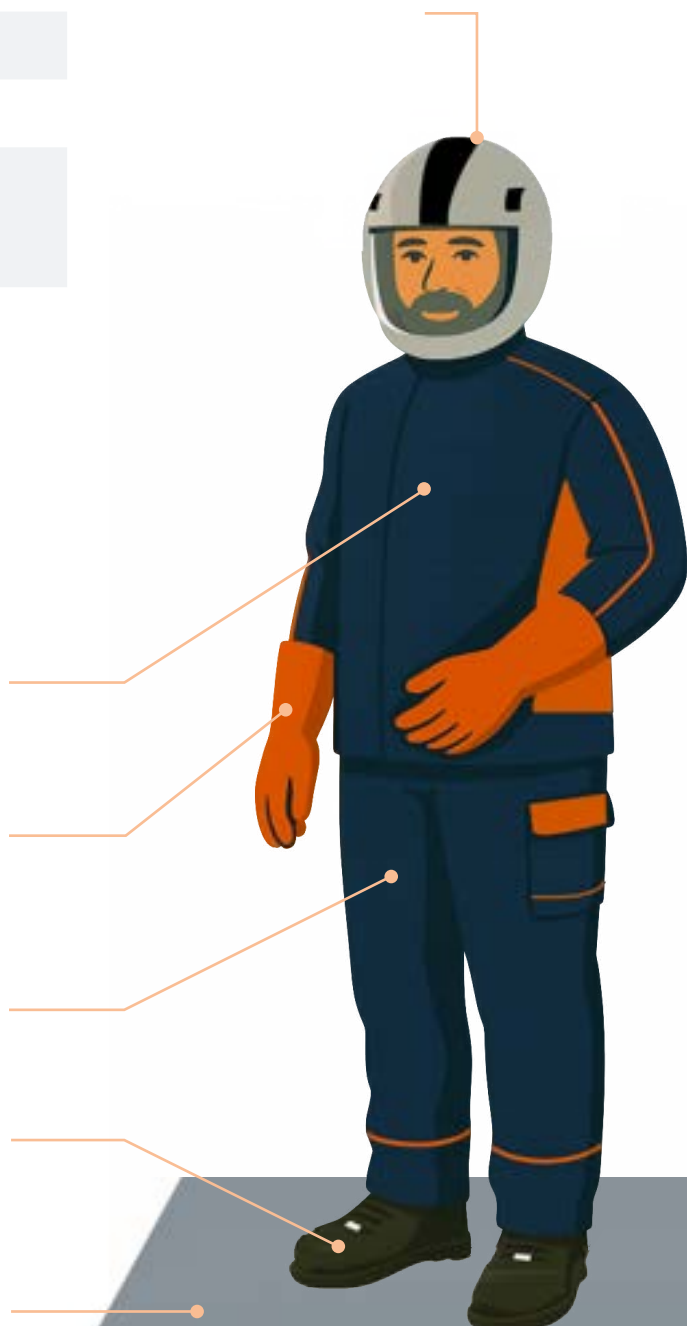
**AFSIB-VES25-\*\***  
Veste Arc-Flash EN ISO 11612:2015 / EN ISO 11611:2015 /  
EN 1149-5:2018 / EN 13034:2005 + A1:2009 / IEC 61482  
2:2020 / IEC 61482-1-2 APC 2 / IEC 61482-1-1 (MÉTHODE B)  
A) ATPV 35 CAL/CM<sup>2</sup> ELIM 32 CAL/CM<sup>2</sup> (MÉTHODE B)  
ATPV 35 CAL/CM<sup>2</sup>

**AFG-41-\*/\*\***  
Gants isolants  
EN 60903 / CEI 60903

**AFSIB-PAN25-\*\***  
Pantalon Arc-Flash  
Idem AFSIB-VES25-\*\*

**C99H-ISOL-\*\***  
Chaussures de sécurité avec semelles isolantes  
EN ISO 20345:2011 / MARQUAGE SB P E WRU FO CI HI HRO  
SRC / ASTM F2413-11 (SEMELLE TESTÉE JUSQU'À 20 KV)

**RBCL\***  
Tapis isolant  
CEI 61111:2009





## CONDAMNATION

### CADENAS DE CONDAMNATION ET KIT DE CADENAS

#### ANSES INTERCHANGEABLES

Adaptez votre cadenas avec nos anses interchangeables :

- Matière métal ou composite
- Diamètre : 4,5 ou 6 mm
- Hauteur : 38 ou 76 mm
- ou Filin Ø 1,4 mm pour les trous les plus fins

#### ÉTIQUETTE DE CONSIGNATION

- Avertissement de consignation
- Identification du responsable
- Étiquette terrain résistante à l'abrasion et aux UV
- Jeu de 6 langues



#### CORPS COMPOSITE ULTRA RÉSISTANT

Non conducteur, résiste aux UV, aux hydrocarbures et aux environnements extrêmes.

Hauteur : 54 mm  
Largeur : 46 mm  
Épaisseur : 21 mm  
Poids : 80 g

#### CLÉ SÉCURISÉE

- Plus d'1 million de variations possibles
- Système de clé prisonnière et barillet à retour de clé automatique
- Insert de couleur identique à celle du cadenas



### STANDARD À CLÉ NURÉROTÉE



Référence	Nombres de clé disponibles	Couleur au choix (code correspondant)	Matière anse	Hauteur int. anse	Diamètre anse
CS-KA#-x-M438	0301 à 0332	Orange (1) Rouge (2) Bleu (3) Vert (4) Jaune (5) Marron (6) Blanc (7) Noir (8)	Métal	38 mm	4,5 mm
CS-KA#-x-M476			Métal	76 mm	4,5 mm
CS-KA#-x-M638			Métal	38 mm	6 mm
CS-KA#-x-M676			Métal	76 mm	6 mm
CS-KA#-x-P438			Composite	38 mm	4,5 mm
CS-KA#-x-P476			Composite	76 mm	4,5 mm
CS-KA#-x-P638			Composite	38 mm	6 mm
CS-KA#-x-P676			Composite	76 mm	6 mm
CS-KA#-x-F1			Filin métal avec gaine vinyle	70 mm	1,4 mm

Remplacez le # de la référence par le numéro de clé souhaité (4 digits). Pour une attribution de numéro spécifique, nous consulter. Remplacez le x de la référence avec le code couleur souhaité indiqué dans le tableau (1 à 8). Le cadenas est fourni avec 1 anse, 1 clé et 1 jeu d'étiquettes de consignation en 6 langues.



Référence	Matière anse	Hauteur int. anse	Diamètre anse
P438	Composite	38 mm	4,5 mm
P476	Composite	76 mm	4,5 mm
F1	Filin câble	70 mm	1,4 mm
M438	Métal	38 mm	4,5 mm
M476	Métal	76 mm	4,5 mm

- Anse montée : code de l'anse à ajouter à la référence du cadenas
- Anse supplémentaire : les anses sont à commander individuellement

### ENSEMBLE DE LA GAMME COULEURS & ANSES DISPONIBLES

#### KIT - CSKD - PS33

KIT 1 CADENAS ROUGE + 5 ANSES + TROUSSE TRANSPORT

#### CARACTÉRISTIQUES

- CS-KD-2-P438 : Cadenas standard KD Rouge, anse P438
- P476 : Anse composite, Ø4,5mm, L76mm, noire
- P676 : Anse composite, Ø6mm, L76mm, noire
- P638 : Anse composite, Ø6mm, L38mm, noire
- F1 : Anse filin câble, Ø1,4mm, longueur câble 180mm, hauteur intérieure anse 70mm
- S33PM : Trousse PVC Noire/Orange petit modèle



## DÉTECTEURS DE TENSION POUR COURANT ALTERNATIF

### DÉTECTEUR DE TENSION BT

#### TAGLITE

DÉTECTEUR BASSE TENSION  
CEI 61243-3 / CAT IV 1000V / IP65

- Indications visuelles optimales dans toutes les positions de travail :
  - Avant : indications visuelles sur 360° ;
  - Arrière : les principales indications sont affichées à l'arrière du détecteur.
- Système révolutionnaire IP2X :  
Système de déclenchement au dos de l'appareil pour libérer le poussoir.
- Gaine IP2X sécurisée :  
Système IP2X à 2 positions pour éviter les courts-circuits sur les compteurs à enveloppe métallique.
  1. Tracter les 5 premiers mm à l'aide de la gâchette au dos de l'appareil
  2. Pousser pour un retrait complet.
- Bouton ergonomique : Bouton proéminent pour une prise en main facile avec des gants isolés.
- Plomb ultra-flexible, robuste, doublement isolé, sans mémoire de forme.
- 2 piles AA avec accès rapide (option pile au lithium) pour une plus grande autonomie.

**AFFICHAGE ULTRA-LUMINEUX À 360°**  
Visibilité des indications dans toutes les positions.



### DÉTECTEUR DE TENSION HTA

#### KIT MTAG

KIT DÉTECTEUR DE TENSION  
ET PERCHE ISOLANTE

FAMECA propose une large série d'ensembles «détecteur + perche», tous 100 % conformes aux exigences des normes CEI (CEI 61243-1 pour le détecteur de tension et CEI 62193 pour la perche). L'ensemble est protégé et transportable dans une housse adaptée.

Détecteur	Perche	Longueur dépliée (m)	10-36 kV 50 / 60 Hz	Poids net (kg)
CEI+ MTAG	PPOLE	1.5	VDP1036P0815DMTAGFBL	1,245





## MALT & MCC

### DISPOSITIF DE MISE EN COURT-CIRCUIT ET DE MISE À LA TERRE

#### CORATRIF

DISPOSITIF COMPLET DE MISE EN COURT-CIRCUIT ET DE MISE À LA TERRE CEI 61230



Référence	Icc max	3 câbles de court-circuit	Câble de terre	Référence de la TRIFURCATION correspondante
CORATRIF	18,5 kA/1s	70 mm <sup>2</sup> - 1.5 m	35 mm <sup>2</sup> - 2.0 m	T70015C35020C

#### BT 318\_N

ÉQUIPEMENT DE MISE À LA TERRE ET EN COURT-CIRCUIT POUR RÉSEAUX AÉRIENS NUS BT CEI 61230 AGRÉÉ EDF

- + Poignée ergonomique avec garde main
- + Pose/dépose rapide

Référence	Composition	Poids (kg)
BT3185N	5 pinces et 4 perchettes	3.740

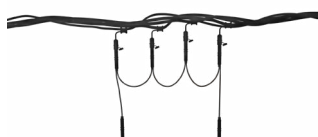
Retrouvez dans ce catalogue nos références principales. Pour découvrir plus de produits ou bénéficier d'une étude personnalisée, contactez **votre distributeur local**.



## DISPOSITIFS ET ÉQUIPEMENTS COMPLÉMENTAIRES POUR RÉSEAUX AÉRIENS NUS

### GDDTORS

ÉQUIPEMENT DE MISE EN  
COURT-CIRCUIT POUR RÉSEAU  
TORSADÉ CEI 61230



### CMTBT

ÉQUIPEMENT COMPLÉMENTAIRE  
DE MISE À LA TERRE ET EN  
COURT-CIRCUIT CEI 61230



Référence	Désignation	Dimensions (mm)	Poids (kg)
GDDTORS 5	Équipement de court-circuit à 5 douilles	340 x 250 x 80	1.825

## RÉSEAUX AÉRIENS : POSE DEPUIS LE POTEAU OU LA NACELLE

### EY322

DISPOSITIF DE MISE À LA TERRE ET EN  
CIRCUIT-COURT POUR LIGNES AÉRIENNES  
AVEC PINCE À RESSORT

- +
- Rapide et facile d'utilisation
  - Grande capacité de serrage : Ø3 À 32 mm
  - ICC MAX jusqu'à 10 kA/1s
  - Configurable pour adaptation à toutes les configurations terrain



## OUTILLAGES ISOLÉS / ISOLANTS 1000 V

### PINCES



**OUTIL ISOLÉ**  
Outil à main réalisé en matériau(x) conducteur(s), recouvert totalement ou partiellement de matériau(x) isolant(s).



**OUTIL ISOLANT**  
Outil à main fabriqué essentiellement ou totalement en matériau(x) isolant(s), à l'exception d'inserts en matériau(x) conducteur(s), qui sont utilisés pour le renforcer, mais sans partie conductrice accessible.



**OUTIL HYBRIDE**  
Outil à main réalisé en matériau(x) isolant(s) comportant des parties conductrices accessibles dans la tête de travail (ex : taillants). Les outils à main hybrides peuvent comporter des parties conductrices non accessibles utilisées pour les renforcer.

## DOTATIONS ÉLECTRONICIENS

### KITSO-2201 DOTATION OUTILS TYPE BRANCHEMENTS

Référence	Désignation
KITSO-2201	Dotation outils de base type branchements ou éclairage public



### KITSO-3501 DOTATION OUTILS TYPE BRANCHEMENTS

Référence	Désignation
KITSO-3501	Dotation outils type branchements



## OUTILS POUR PRÉPARATION DE CÂBLES

### TST GAINÉ EXTÉRIEURE



#### PG3EC/2020

PINCE COMPOSITE POUR CÂBLE DE RÉSEAU  
CC2.0CL2.0 ISOLÉE 1000 V

EN 60900 / ST-BT N°537 AGRÉÉ ENEDIS COMPATIBILITÉ AVEC LES  
CÂBLES DE RÉSEAU BT NFC 33-210 TYPE HN33S33

+

- Fabriquée en matière isolante.

Référence	Longueur (mm)	Largeur (mm)	Hauteur (mm)	Poids (g)
PG3EC/2020	265	100	75	440



#### PINTEL 4BT/1216-1000V

PINCE BT POUR CÂBLE DE BRANCHEMENT  
CC1.2CL1.6 - ISOLÉE 1000 V

EN 60900 / ST-BT N°537 AGRÉÉ ENEDIS COMPATIBILITÉ AVEC LES  
CÂBLES DE BRANCHEMENT EDF-HM-27/03/139, NF C 33-210,  
NF C 33-209, NF C 33-221 (U1000), NF C 33-400

+

- Dénudage des phases sectoriales des câbles réseaux.

Référence	Longueur (mm)	Largeur (mm)	Hauteur (mm)	Poids (g)
PINTEL4BT/1216-1000V	260	90	80	620

## COFFRETS D'OUTILS POUR PRÉPARATION DE CÂBLES HTA



### CNPT/HTA - 400 - RSM

COFFRET POUR CÂBLES DE 50 MM<sup>2</sup> À 400 MM<sup>2</sup>

#### UTILISATION

Les outils du coffret CNPT/HTA-400-RSM préparent les câbles de section 50 mm<sup>2</sup> à 400 mm<sup>2</sup> en 12/20 kV.

- +
- Avec lames de rechange

Référence	Longueur (mm)	Largeur (mm)	Hauteur (mm)	Poids (kg)
CNPT/HTA-400-RSM	275	470	145	11



### CNPT/HTA - 630 - RSM

COFFRET POUR CÂBLES DE 50 MM<sup>2</sup> À 630 MM<sup>2</sup>

#### UTILISATION

Les outils du coffret CNPT/HTA-630-RSM préparent les câbles de section 50 mm<sup>2</sup> à 630 mm<sup>2</sup> en 12/20 kV.

- +
- Avec lames de rechange

Référence	Longueur (mm)	Largeur (mm)	Hauteur (mm)	Poids (kg)
CNPT/HTA-630-RSM	575	470	145	11,2



# Éclairage





## **Armoires EP** **P.76**

---

NORMES & PRESCRIPTIONS	P.76
DISPOSITIFS DE COMMANDE	P.77
CONFIGURATION	P.78
SOLUTIONS PRÉ-ÉQUIPÉES & ÉQUIPÉES CÂBLÉES	P.79

## **Consoles EP** **P.83**

---

CEP Ø 42	P.83
CEP Ø 49	P.84
CEP Ø 60	P.85
SYSTÈME DE FIXATION	P.86
MONTAGE	P.87



# Armoires

## EP

### NORMES & PRESCRIPTIONS

ENVIRONNEMENT NF C 14-100 / NF C 17-200

#### NF C 14-100

Elle concerne la conception et l'installation des branchements basse tension raccordés au réseau de distribution publique d'énergie électrique.

Elle s'applique aux branchements individuels et aux branchements collectifs, pour une intensité de 400 A maximum.

La norme NF C 14-100 s'arrête au point de livraison, c'est la frontière entre la norme NF C 14-100 et la norme NF C 17-200 (bornes aval du disjoncteur de branchement).

#### NF C 17-200

Elle énumère les règles de conception et de réalisation des installations électriques extérieures. Cette norme a pour but d'assurer la sécurité des personnes et des biens ainsi que leur fonctionnement de façon adéquate, compte tenu de l'utilisation prévue.

Elle s'applique à toutes les constructions neuves et à toutes les rénovations nécessitant une mise en conformité.

### PRESCRIPTION ENEDIS EN VIGUEUR : PRDE

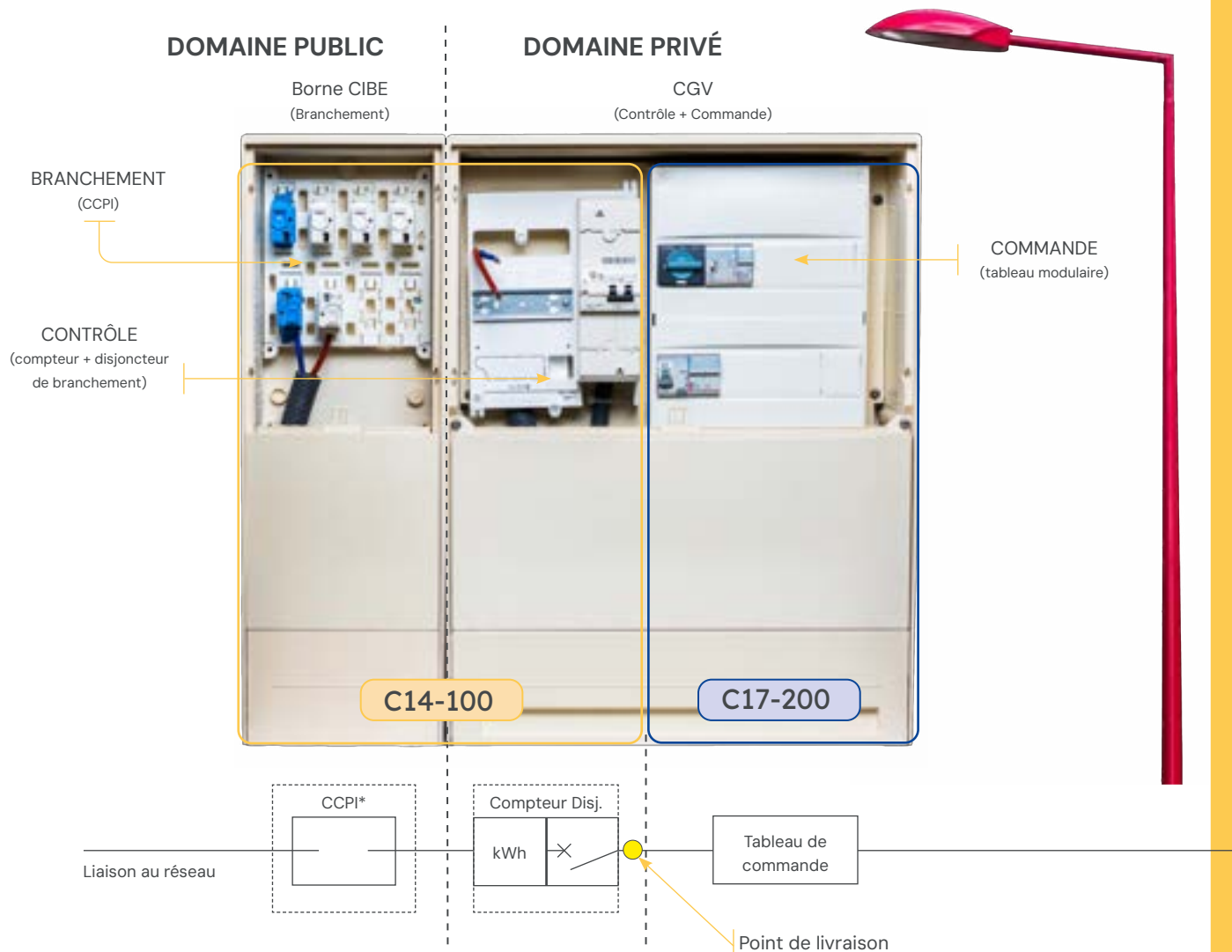
Elle liste les règles à respecter dans le périmètre du réseau de distribution d'électricité et précise la démarche à suivre pour la séparation des fonctions.

Elle préconise notamment que, pour toute nouvelle installation de borne ou coffret d'Éclairage Public, la fonction Branchement, aussi appelée fonction CCPI (Coupe Circuit Principal Individuel), soit isolée dans une enveloppe autorisée d'emploi par Enedis (Coffret ou Borne CIBE), sans franchissement d'accès contrôlé et interchangeable.



\* La séparation entre la norme NF C 14-100 du domaine public et la norme NF C 17-200 du domaine privé est assurée par l'intermédiaire d'un panneau agréé Enedis. Une séparation par une porte ou un compartiment différencié n'est pas nécessaire dans ce cas entre les fonctions Contrôle et Commande





\* CCPI : Coupe Circuit Principal Individuel

## LES DISPOSITIFS DE COMMANDE

### Parafoudre

La norme NF C 17-200 exige la mise en œuvre d'une protection parafoudre lorsque la longueur totale (exprimée en mètre) du réseau d'alimentation depuis l'armoire de commande jusqu'au dernier matériel électrique est supérieure à :

- 2500 m/Ng pour les matériels électriques de catégorie 3 (tenue au choc 4 kV) ou supérieure
- 200 m/Ng pour les matériels électriques de catégorie 2 (tenue au choc 2,5 kV)
- 30 m/Ng pour les matériels électriques de catégorie 1 (tenue au choc 1,5 kV)

*Ng : nombre de points de contact de foudre au sol/an/km<sup>2</sup> (voir organismes météorologiques)*

Dans le cas où l'évaluation du risque n'est pas réalisée, l'installation électrique doit être équipée d'un parafoudre ou d'une autre protection contre les surtensions transitoires.


## FICHE À COMPLÉTER

### POUR ÊTRE ACCOMPAGNÉ PAR NOS EXPERTS

RÉFÉRENCE CLIENT DE LA CONFIGURATION

Quantité : \_\_\_\_

Solution brochure : N° \_\_\_\_

Type d'enveloppe :	<input type="checkbox"/> CIBE	<input type="checkbox"/> REM-BT	<input type="checkbox"/> Armoire
Comptage séparé de la partie commande :	<input type="checkbox"/> Oui	<input type="checkbox"/> Non	
Mode de pose :	<input type="checkbox"/> Platine seule	<input type="checkbox"/> Au sol (encastré ou saillié)	<input type="checkbox"/> Sur poteau <input type="checkbox"/> Mural
Platine seule :	 <input type="checkbox"/> Platine S20	<input type="checkbox"/> Platine 250*800	<input type="checkbox"/> Platine 500*800 <input type="checkbox"/> Platine REMIC 300 (transfo)
Réseau :	<input type="checkbox"/> Mono	<input type="checkbox"/> Tri	

Société : \_\_\_\_\_

Nom : \_\_\_\_\_

Tél : \_\_\_\_\_

Email : \_\_\_\_\_

BRANCHEMENT (CCPI) ☐ Oui ☐ Non

CONTRÔLE ☐ Oui ☐ Non

Disjoncteur de branchement :	<input type="checkbox"/> Sans	<input type="checkbox"/> Non différentiel	<input type="checkbox"/> Différentiel 500 mA	<input type="checkbox"/> Différentiel 500 mA S
	<input type="checkbox"/> 15/45A	<input type="checkbox"/> 30/60A	<input type="checkbox"/> 10/30A	

COMMANDE (Tableau modulaire) ☐ Oui ☐ Non

Commande à câbler par le client (Tableau Modulaire Vide) <input type="checkbox"/>		Quantité souhaitée de modules libres : _____																																																																																																					
Horloge astronomique RC : <input type="checkbox"/> Sans <input type="checkbox"/> 1 voie <input type="checkbox"/> 2 voie		Antenne GPS : <input type="checkbox"/> Oui <input type="checkbox"/> Non																																																																																																					
OU																																																																																																							
Précablage horloge : <input type="checkbox"/> Oui <input type="checkbox"/> Non		Protection horloge : <input type="checkbox"/> C/C 10*38 2A <input type="checkbox"/> Disj 2A																																																																																																					
Interrupteur Frontière (Mono Tri) <input type="checkbox"/> 25A <input type="checkbox"/> 40A <input type="checkbox"/> 63A																																																																																																							
<input type="checkbox"/> Contacteur N°1 permanent		<input type="checkbox"/> Contacteur N°2 semi-permanent																																																																																																					
Calibre du contacteur : <input type="checkbox"/> 25A <input type="checkbox"/> 40A <input type="checkbox"/> 63A		Calibre du contacteur : <input type="checkbox"/> 25A <input type="checkbox"/> 40A <input type="checkbox"/> 63A																																																																																																					
Coupe-Circuit : <input type="checkbox"/> Mono <input type="checkbox"/> Tri		Coupe-Circuit : <input type="checkbox"/> Mono <input type="checkbox"/> Tri																																																																																																					
C-C 10*38 Quantité : _____		C-C 10*38 Quantité : _____																																																																																																					
C-C 14*51 Quantité : _____		C-C 14*51 Quantité : _____																																																																																																					
Disjoncteur :		Disjoncteur :																																																																																																					
<table border="1"> <thead> <tr> <th></th> <th>Non diff. Mono / Tri</th> <th>30 mA Mono / Tri</th> <th>300 mA Mono / Tri</th> <th>300 mA type F Mono / Tri</th> </tr> </thead> <tbody> <tr><td>6A</td><td><input type="checkbox"/></td><td><input type="checkbox"/></td><td><input type="checkbox"/></td><td><input type="checkbox"/></td></tr> <tr><td>10A</td><td><input type="checkbox"/></td><td><input type="checkbox"/></td><td><input type="checkbox"/></td><td><input type="checkbox"/></td></tr> <tr><td>16A</td><td><input type="checkbox"/></td><td><input type="checkbox"/></td><td><input type="checkbox"/></td><td><input type="checkbox"/></td></tr> <tr><td>20A</td><td><input type="checkbox"/></td><td><input type="checkbox"/></td><td><input type="checkbox"/></td><td><input type="checkbox"/></td></tr> <tr><td>25A</td><td><input type="checkbox"/></td><td><input type="checkbox"/></td><td><input type="checkbox"/></td><td><input type="checkbox"/></td></tr> <tr><td>32A</td><td><input type="checkbox"/></td><td><input type="checkbox"/></td><td><input type="checkbox"/></td><td><input type="checkbox"/></td></tr> <tr><td>40A</td><td><input type="checkbox"/></td><td><input type="checkbox"/></td><td><input type="checkbox"/></td><td><input type="checkbox"/></td></tr> <tr><td>50A</td><td><input type="checkbox"/></td><td><input type="checkbox"/></td><td><input type="checkbox"/></td><td></td></tr> <tr><td>63A</td><td><input type="checkbox"/></td><td><input type="checkbox"/></td><td><input type="checkbox"/></td><td></td></tr> </tbody> </table>			Non diff. Mono / Tri	30 mA Mono / Tri	300 mA Mono / Tri	300 mA type F Mono / Tri	6A	<input type="checkbox"/>	<input type="checkbox"/>	<input type="checkbox"/>	<input type="checkbox"/>	10A	<input type="checkbox"/>	<input type="checkbox"/>	<input type="checkbox"/>	<input type="checkbox"/>	16A	<input type="checkbox"/>	<input type="checkbox"/>	<input type="checkbox"/>	<input type="checkbox"/>	20A	<input type="checkbox"/>	<input type="checkbox"/>	<input type="checkbox"/>	<input type="checkbox"/>	25A	<input type="checkbox"/>	<input type="checkbox"/>	<input type="checkbox"/>	<input type="checkbox"/>	32A	<input type="checkbox"/>	<input type="checkbox"/>	<input type="checkbox"/>	<input type="checkbox"/>	40A	<input type="checkbox"/>	<input type="checkbox"/>	<input type="checkbox"/>	<input type="checkbox"/>	50A	<input type="checkbox"/>	<input type="checkbox"/>	<input type="checkbox"/>		63A	<input type="checkbox"/>	<input type="checkbox"/>	<input type="checkbox"/>		<table border="1"> <thead> <tr> <th></th> <th>Non diff. Mono / Tri</th> <th>30 mA Mono / Tri</th> <th>300 mA Mono / Tri</th> <th>300 mA type F Mono / Tri</th> </tr> </thead> <tbody> <tr><td>6A</td><td><input type="checkbox"/></td><td><input type="checkbox"/></td><td><input type="checkbox"/></td><td><input type="checkbox"/></td></tr> <tr><td>10A</td><td><input type="checkbox"/></td><td><input type="checkbox"/></td><td><input type="checkbox"/></td><td><input type="checkbox"/></td></tr> <tr><td>16A</td><td><input type="checkbox"/></td><td><input type="checkbox"/></td><td><input type="checkbox"/></td><td><input type="checkbox"/></td></tr> <tr><td>20A</td><td><input type="checkbox"/></td><td><input type="checkbox"/></td><td><input type="checkbox"/></td><td><input type="checkbox"/></td></tr> <tr><td>25A</td><td><input type="checkbox"/></td><td><input type="checkbox"/></td><td><input type="checkbox"/></td><td><input type="checkbox"/></td></tr> <tr><td>32A</td><td><input type="checkbox"/></td><td><input type="checkbox"/></td><td><input type="checkbox"/></td><td><input type="checkbox"/></td></tr> <tr><td>40A</td><td><input type="checkbox"/></td><td><input type="checkbox"/></td><td><input type="checkbox"/></td><td><input type="checkbox"/></td></tr> <tr><td>50A</td><td><input type="checkbox"/></td><td><input type="checkbox"/></td><td><input type="checkbox"/></td><td></td></tr> <tr><td>63A</td><td><input type="checkbox"/></td><td><input type="checkbox"/></td><td><input type="checkbox"/></td><td></td></tr> </tbody> </table>			Non diff. Mono / Tri	30 mA Mono / Tri	300 mA Mono / Tri	300 mA type F Mono / Tri	6A	<input type="checkbox"/>	<input type="checkbox"/>	<input type="checkbox"/>	<input type="checkbox"/>	10A	<input type="checkbox"/>	<input type="checkbox"/>	<input type="checkbox"/>	<input type="checkbox"/>	16A	<input type="checkbox"/>	<input type="checkbox"/>	<input type="checkbox"/>	<input type="checkbox"/>	20A	<input type="checkbox"/>	<input type="checkbox"/>	<input type="checkbox"/>	<input type="checkbox"/>	25A	<input type="checkbox"/>	<input type="checkbox"/>	<input type="checkbox"/>	<input type="checkbox"/>	32A	<input type="checkbox"/>	<input type="checkbox"/>	<input type="checkbox"/>	<input type="checkbox"/>	40A	<input type="checkbox"/>	<input type="checkbox"/>	<input type="checkbox"/>	<input type="checkbox"/>	50A	<input type="checkbox"/>	<input type="checkbox"/>	<input type="checkbox"/>		63A	<input type="checkbox"/>	<input type="checkbox"/>	<input type="checkbox"/>	
	Non diff. Mono / Tri	30 mA Mono / Tri	300 mA Mono / Tri	300 mA type F Mono / Tri																																																																																																			
6A	<input type="checkbox"/>	<input type="checkbox"/>	<input type="checkbox"/>	<input type="checkbox"/>																																																																																																			
10A	<input type="checkbox"/>	<input type="checkbox"/>	<input type="checkbox"/>	<input type="checkbox"/>																																																																																																			
16A	<input type="checkbox"/>	<input type="checkbox"/>	<input type="checkbox"/>	<input type="checkbox"/>																																																																																																			
20A	<input type="checkbox"/>	<input type="checkbox"/>	<input type="checkbox"/>	<input type="checkbox"/>																																																																																																			
25A	<input type="checkbox"/>	<input type="checkbox"/>	<input type="checkbox"/>	<input type="checkbox"/>																																																																																																			
32A	<input type="checkbox"/>	<input type="checkbox"/>	<input type="checkbox"/>	<input type="checkbox"/>																																																																																																			
40A	<input type="checkbox"/>	<input type="checkbox"/>	<input type="checkbox"/>	<input type="checkbox"/>																																																																																																			
50A	<input type="checkbox"/>	<input type="checkbox"/>	<input type="checkbox"/>																																																																																																				
63A	<input type="checkbox"/>	<input type="checkbox"/>	<input type="checkbox"/>																																																																																																				
	Non diff. Mono / Tri	30 mA Mono / Tri	300 mA Mono / Tri	300 mA type F Mono / Tri																																																																																																			
6A	<input type="checkbox"/>	<input type="checkbox"/>	<input type="checkbox"/>	<input type="checkbox"/>																																																																																																			
10A	<input type="checkbox"/>	<input type="checkbox"/>	<input type="checkbox"/>	<input type="checkbox"/>																																																																																																			
16A	<input type="checkbox"/>	<input type="checkbox"/>	<input type="checkbox"/>	<input type="checkbox"/>																																																																																																			
20A	<input type="checkbox"/>	<input type="checkbox"/>	<input type="checkbox"/>	<input type="checkbox"/>																																																																																																			
25A	<input type="checkbox"/>	<input type="checkbox"/>	<input type="checkbox"/>	<input type="checkbox"/>																																																																																																			
32A	<input type="checkbox"/>	<input type="checkbox"/>	<input type="checkbox"/>	<input type="checkbox"/>																																																																																																			
40A	<input type="checkbox"/>	<input type="checkbox"/>	<input type="checkbox"/>	<input type="checkbox"/>																																																																																																			
50A	<input type="checkbox"/>	<input type="checkbox"/>	<input type="checkbox"/>																																																																																																				
63A	<input type="checkbox"/>	<input type="checkbox"/>	<input type="checkbox"/>																																																																																																				
Quantité à indiquer dans la case (Mono ou Tri)																																																																																																							
Remarques : _____																																																																																																							
_____																																																																																																							

OPTIONS

Départ Bornier :	<input type="checkbox"/> 16 mm <sup>2</sup>	Quantité : _____	<input type="checkbox"/> 35 mm <sup>2</sup>	Quantité : _____
Kit prise de Courant (Mono) <input type="checkbox"/>	Quantité : _____	Parafoudre : <input type="checkbox"/>	Type : _____	Quantité : _____

## SOLUTIONS PRÉ-ÉQUIPÉES & ÉQUIPÉES CÂBLÉES

Nos solutions sur mesure conjuguent de multiples critères pour un maximum de solutions !

1 // Choisissez votre mode de pose :



2 // Définissez les fonctions de l'enveloppe :



BRANCHEMENT



CONTRÔLE



COMMANDE

3 // Le type de branchement :

**MONO**  
PHASÉ

ou

**TRI**  
PHASÉ

4 // Le cloisonnement souhaité :

Enveloppe n°1	Enveloppe n°2	Enveloppe n°3
	+	
+		
+		



5 // Le nombre de modules :



9 MODULES



20 MODULES



26 MODULES



52 MODULES



52 MODULES



72 MODULES



104 MODULES

6 // Le type d'enveloppe :



CIBE



CGV



REMIC



ARMOIRE

**Nouveauté**

# Solutions pré-équipées et équipées câblées

## ARMOIRE EP

### ENVELOPPE TYPE ARMOIRE – VERSION DE BASE

**MONO**  
PHASÉ

ou

**TRI**  
PHASÉ



X600A1 (mono) ou X620A1 (tri)

#### Partie Branchement

- > Panneau sur CIBE signe Enedis
- > CCPI Mono A4D2 ou Tri A4D4
- > Jonction en 16<sup>2</sup> cuivre rigide

#### Partie Contrôle

- > Panneau S81 Mono ou platine type 2 Tri pour compteur CBE ou LINKY et disjoncteur de branchement
- > Jonction en 16<sup>2</sup> cuivre multibrin souple

#### Partie Commande

- > Tableau de répartition : 72 modules

### RÉFÉRENCES

Réf.	Désignation	Fonctions	Commandes (nombre de modules)	Dimensions (LxHxP) mm
X620A1	ARMOIRES.S3 795*1087 C TRI 3C 72M	TRI PHASE	72	1087 x 795 x 267
X620A1	ARMOIRES.S3 795*1087 C MONO 3C 72M	MONO PHASE	72	1087 x 795 x 267

\* Les versions X\_\_OA1 correspondent aux configurations pré-équipées des fonctions contrôle et commande vides.

\* Pour les versions équipées-câblées, demandez à votre distributeur via la demande de configuration standard (p.78).

Réf.	Désignation
HG050	LOT DE 6 TIGES FILETÉES COUDÉES M12 + RONDELLES + ECROUS

## SOLUTIONS PRÉCONFIGURÉES

Avec sa gamme préconfigurée, Michaud vous propose un produit prêt à l'emploi en un temps record.

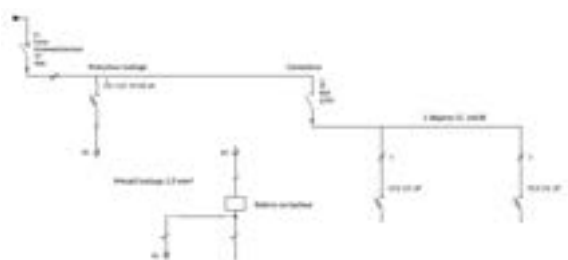
### Avantages

- > Disponible sur stock
- > Franco de port
- > 3 possibilités de pose
- > Ensemble complet
- (Disjoncteur de branchement disponible séparément)
- > Conforme PRDE Enedis

### Description

- > Borne de type REMIC avec CIBE intégré, en accès direct (sans franchissement d'accès contrôlé). Respecte la PRDE Enedis.
- > Composants modulaires premium sélectionnés
- > Inter sectionneur tripolaire 40A
- > Contacteur 40A avec manette
- > Protection horloge
- > 2 départs CC 10x38

### Schéma électriques

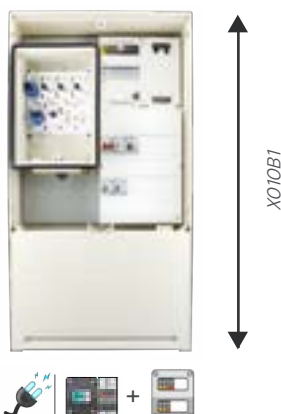


### Implantation



## ENVELOPPE TYPE REMIC AVEC COFFRET CIBE INTÉGRÉ

**MONO**  
PHASÉ



### Partie Branchement :

- > Panneau sigle Enedis
- > CCPI Mono A4D2 60A
- > Jonction en 16<sup>2</sup> cuivre rigide

### Partie Contrôle de partie Commande :

- > Panneau sigle Eclair
- > Panneau S81 Mono
- > Jonction en 16<sup>2</sup> cuivre multibrin souple
- > Tableau modulaire : 26 modules

Produits destinés à la pose au sol (saillie ou encastrement) : pieds de scellement fournis.

### RÉFÉRENCE

Référence	Désignation	Fonctions	Commandes (nombre de modules)	Dimensions (LxHxP) mm
X010B1	BORN.S3 530X1000 C MONO 2C26M 2D	MONO PHASÉ	26	530 x 1000 x 195

## SUPERPOSITION D'ENVELOPPES TYPE COFFRET CIBE ET COFFRET REMIC

**MONO**  
PHASÉ



### Partie Branchement :

- > Panneau sigle Enedis
- > CCPI Mono A4D2 60A
- > Jonction en 16<sup>2</sup> cuivre rigide

### Partie Contrôle de partie Commande :

- > Panneau sigle Eclair
- > Platine type 2 Mono
- > Jonction en 16<sup>2</sup> cuivre multibrin souple
- > Tableau modulaire à 2 rangées : 26 modules
- > Bornier de terre

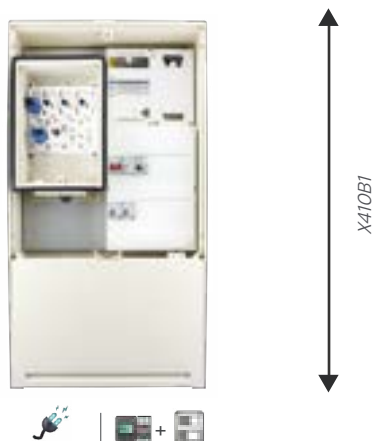
*Produits destinés à la pose sur poteaux livrés avec 2 ferrures de fixation pour attache par feuillard (feuillard non inclus).*

### RÉFÉRENCE

Référence	Désignation	Fonctions	Commandes (nombre de modules)	Dimensions (LxHxP) mm
X510B1	COFF.P3 350X1110 C MONO 2C26M 2D	+	26	350 x 1110 x 195

## ENVELOPPE TYPE REMIC ET ENVELOPPE TYPE CIBE INTÉGRÉE

**MONO**  
PHASÉ



### Partie Branchement :

- > Panneau sigle Enedis
- > CCPI Mono A4D2 60A
- > Jonction en 16<sup>2</sup> cuivre rigide

### Partie Contrôle de partie Commande :

- > Panneau sigle Eclair
- > Panneau S81 Mono
- > Jonction en 16<sup>2</sup> cuivre multibrin souple
- > Tableau modulaire : 26 modules

*Produits destinés à la pose murale livrés avec 4 pattes de fixation.*

*Plaque d'obstruction inférieure intégrée.*

### RÉFÉRENCE

Référence	Désignation	Fonctions	Commandes (nombre de modules)	Dimensions (LxHxP) mm
X410B1	COFF.M3 530X1000 C MONO 2C26M 2D	+	26	530 x 1000 x 195

# Consoles

## EP

### CONSOLE D'ÉCLAIRAGE PUBLIC CEP



### CONSOLES D'ÉCLAIRAGE PUBLIC CEP Ø 42

Console en Ø 42 mm – Rayon 340 mm – Inclinaison 0°

Référence	A (mm)	B (mm)	D (mm)	R (mm)	I	Poids (kg)
CEP5420	500	400	42	340	0°	2,73
CEP10420	1000	400	42	340	0°	4
CEP15420	1500	500	42	340	0°	6,12
CEP20420	2000	500	42	340	0°	7,53

Console en Ø 42 mm – Rayon 200 mm – Inclinaison 0°

Référence	A (mm)	B (mm)	D (mm)	R (mm)	I	Poids (kg)
CEP5420R200	500	400	42	200	0°	2,52
CEP10420R200	1000	400	42	200	0°	3,80
CEP15420R200	1500	500	42	200	0°	5,89
CEP20420R200	2000	500	42	200	0°	7,3

Console en Ø 42 mm – Rayon 340 mm – Inclinaison 5°

Référence	A (mm)	B (mm)	D (mm)	R (mm)	I	Poids (kg)
CEP5425	500	400	42	340	5°	2,73
CEP10425	1000	400	42	340	5°	4,01
CEP15425	1500	500	42	340	5°	6,13
CEP20425	2000	500	42	340	5°	7,55

Console en Ø 42 mm – Rayon 200 mm – Inclinaison 5°

Référence	A (mm)	B (mm)	D (mm)	R (mm)	I	Poids (kg)
CEP5425R200	500	400	42	200	5°	2,53
CEP10425R200	1000	400	42	200	5°	3,81
CEP15425R200	1500	500	42	200	5°	5,91
CEP20425R200	2000	500	42	200	5°	7,32

Console en Ø 42 mm – Rayon 340 mm – Inclinaison 10°

Référence	A (mm)	B (mm)	D (mm)	R (mm)	I	Poids (kg)
CEP54210	500	400	42	340	10°	2,74
CEP104210	1000	400	42	340	10°	4,04
CEP154210	1500	500	42	340	10°	6,18
CEP204210	2000	500	42	340	10°	7,61

Console en Ø 42 mm – Rayon 200 mm – Inclinaison 10°

Référence	A (mm)	B (mm)	D (mm)	R (mm)	I	Poids (kg)
CEP54210R200	500	400	42	200	10°	2,54
CEP104210R200	1000	400	42	200	10°	3,84
CEP154210R200	1500	500	42	200	10°	5,96
CEP204210R200	2000	500	42	200	10°	7,39

I = Inclinaison

## CONSOLES D'ÉCLAIRAGE PUBLIC CEP Ø 42

Console en Ø 42 mm – Rayon 340 mm – Inclinaison 15°

Référence	A (mm)	B (mm)	D (mm)	R (mm)	I	Poids (kg)
<b>CEP54215</b>	500	400	42	340	15°	3,5
<b>CEP104215</b>	1000	400	42	340	15°	5
<b>CEP154215</b>	1500	500	42	340	15°	6,5
<b>CEP204215</b>	2000	500	42	340	15°	8

Console en Ø 42 mm – Rayon 200 mm – Inclinaison 15°

Référence	A (mm)	B (mm)	D (mm)	R (mm)	I	Poids (kg)
<b>CEP54215R200</b>	500	400	42	200	15°	2,56
<b>CEP104215R200</b>	1000	400	42	200	15°	3,88
<b>CEP154215R200</b>	1500	500	42	200	15°	6,03
<b>CEP204215R200</b>	2000	500	42	200	15°	7,49

Console en Ø 42 mm – Rayon 340 mm – Inclinaison 20°

Référence	A (mm)	B (mm)	D (mm)	R (mm)	I	Poids (kg)
<b>CEP542</b>	500	400	42	340	20°	2,78
<b>CEP1042</b>	1000	400	42	340	20°	4,13
<b>CEP1542</b>	1500	500	42	340	20°	6,35
<b>CEP2042</b>	2000	500	42	340	20°	7,85

Console en Ø 42 mm – Rayon 200 mm – Inclinaison 20°

Référence	A (mm)	B (mm)	D (mm)	R (mm)	I	Poids (kg)
<b>CEP542R200</b>	500	400	42	200	20°	2,59
<b>CEP1042R200</b>	1000	400	42	200	20°	3,95
<b>CEP1542R200</b>	1500	500	42	200	20°	6,15
<b>CEP2042R200</b>	2000	500	42	200	20°	7,65

## CONSOLE D'ÉCLAIRAGE PUBLIC CEP Ø 49

Console en Ø 49 mm – Rayon 340 mm – Inclinaison 0°

Référence	A (mm)	B (mm)	D (mm)	R (mm)	I	Poids (kg)
<b>CEP5490</b>	500	400	49	340	0°	3,47
<b>CEP10490</b>	1000	400	49	340	0°	5,1
<b>CEP15490</b>	1500	500	49	340	0°	7,05
<b>CEP20490</b>	2000	500	49	340	0°	8,67

Console en Ø 49 mm – Rayon 200 mm – Inclinaison 0°

Référence	A (mm)	B (mm)	D (mm)	R (mm)	I	Poids (kg)
<b>CEP5490R200</b>	500	400	49	200	0°	3,21
<b>CEP10490R200</b>	1000	400	49	200	0°	4,84
<b>CEP15490R200</b>	1500	500	49	200	0°	6,79
<b>CEP20490R200</b>	2000	500	49	200	0°	8,41

Console en Ø 49 mm – Rayon 340 mm – Inclinaison 5°

Référence	A (mm)	B (mm)	D (mm)	R (mm)	I	Poids (kg)
<b>CEP5495</b>	500	400	49	340	5°	3,48
<b>CEP10495</b>	1000	400	49	340	5°	5,11
<b>CEP15495</b>	1500	500	49	340	5°	7,07
<b>CEP20495</b>	2000	500	49	340	5°	8,7

Console en Ø 49 mm – Rayon 200 mm – Inclinaison 5°

Référence	A (mm)	B (mm)	D (mm)	R (mm)	I	Poids (kg)
<b>CEP5490R200</b>	500	400	49	200	5°	3,22
<b>CEP10490R200</b>	1000	400	49	200	5°	4,85
<b>CEP15490R200</b>	1500	500	49	200	5°	6,81
<b>CEP20490R200</b>	2000	500	49	200	5°	8,44

Console en Ø 49 mm – Rayon 340 mm – Inclinaison 10°

Référence	A (mm)	B (mm)	D (mm)	R (mm)	I	Poids (kg)
<b>CEP54910</b>	500	400	49	340	10°	3,48
<b>CEP104910</b>	1000	400	49	340	10°	5,1
<b>CEP154910</b>	1500	500	49	340	10°	7,12
<b>CEP204910</b>	2000	500	49	340	10°	8,77

Console en Ø 49 mm – Rayon 200 mm – Inclinaison 10°

Référence	A (mm)	B (mm)	D (mm)	R (mm)	I	Poids (kg)
<b>CEP54910R200</b>	500	400	49	200	10°	3,24
<b>CEP104910R200</b>	1000	400	49	200	10°	4,89
<b>CEP154910R200</b>	1500	500	49	200	10°	6,86
<b>CEP204910R200</b>	2000	500	49	200	10°	8,51



Console en Ø 49 mm – Rayon 340 mm – Inclinaison 15°

Référence	A (mm)	B (mm)	D (mm)	R (mm)	I	Poids (kg)
<b>CEP54915</b>	500	400	49	340	15°	3,51
<b>CEP104915</b>	1000	400	49	340	15°	5,19
<b>CEP154915</b>	1500	500	49	340	15°	7,2
<b>CEP204915</b>	2000	500	49	340	15°	8,88

Console en Ø 49 mm – Rayon 200 mm – Inclinaison 15°

Référence	A (mm)	B (mm)	D (mm)	R (mm)	I	Poids (kg)
<b>CEP54915R200</b>	500	400	49	200	15°	3,26
<b>CEP104915R200</b>	1000	400	49	200	15°	4,95
<b>CEP154915R200</b>	1500	500	49	200	15°	6,95
<b>CEP204915R200</b>	2000	500	49	200	15°	8,64

Console en Ø 49 mm – Rayon 340 mm – Inclinaison 20°

Référence	A (mm)	B (mm)	D (mm)	R (mm)	I	Poids (kg)
<b>CEP549</b>	500	400	49	340	20°	3,54
<b>CEP1049</b>	1000	400	49	340	20°	5,27
<b>CEP1549</b>	1500	500	49	340	20°	7,32
<b>CEP2049</b>	2000	500	49	340	20°	9,05

Console en Ø 49 mm – Rayon 200 mm – Inclinaison 20°

Référence	A (mm)	B (mm)	D (mm)	R (mm)	I	Poids (kg)
<b>CEP549R200</b>	500	400	49	200	20°	3,3
<b>CEP1049R200</b>	1000	400	49	200	20°	5,03
<b>CEP1549R200</b>	1500	500	49	200	20°	7,08
<b>CEP2049R200</b>	2000	500	49	200	20°	8,81

## CONSOLE D'ÉCLAIRAGE PUBLIC CEP Ø 60

Console en Ø 60 mm – Rayon 340 mm – Inclinaison 0°

Référence	A (mm)	B (mm)	D (mm)	R (mm)	I	Poids (kg)
<b>CEP5600</b>	500	400	60	340	0°	4,38
<b>CEP10600</b>	1000	400	60	340	0°	6,44
<b>CEP15600</b>	1500	500	60	340	0°	8,91
<b>CEP20600</b>	2000	500	60	340	0°	10,96

Console en Ø 60 mm – Rayon 200 mm – Inclinaison 0°

Référence	A (mm)	B (mm)	D (mm)	R (mm)	I	Poids (kg)
<b>CEP5600R200</b>	500	400	60	200	0°	4,06
<b>CEP10600R200</b>	1000	400	60	200	0°	6,11
<b>CEP15600R200</b>	1500	500	60	200	0°	8,58
<b>CEP20600R200</b>	2000	500	60	200	0°	10,63

Console en Ø 60 mm – Rayon 340 mm – Inclinaison 5°

Référence	A (mm)	B (mm)	D (mm)	R (mm)	I	Poids (kg)
<b>CEP5605</b>	500	400	60	340	5°	4,4
<b>CEP10605</b>	1000	400	60	340	5°	6,46
<b>CEP15605</b>	1500	500	60	340	5°	8,93
<b>CEP20605</b>	2000	500	60	340	5°	11

Console en Ø 60 mm – Rayon 200 mm – Inclinaison 5°

Référence	A (mm)	B (mm)	D (mm)	R (mm)	I	Poids (kg)
<b>CEP5605R200</b>	500	400	60	200	5°	4,07
<b>CEP10605R200</b>	1000	400	60	200	5°	6,13
<b>CEP15605R200</b>	1500	500	60	200	5°	8,61
<b>CEP20605R200</b>	2000	500	60	200	5°	10,67

Console en Ø 60 mm – Rayon 340 mm – Inclinaison 10°

Référence	A (mm)	B (mm)	D (mm)	R (mm)	I	Poids (kg)
<b>CEP56010</b>	500	400	60	340	10°	4,41
<b>CEP106010</b>	1000	400	60	340	10°	6,5
<b>CEP156010</b>	1500	500	60	340	10°	9
<b>CEP206010</b>	2000	500	60	340	10°	11,08

Console en Ø 60 mm – Rayon 200 mm – Inclinaison 10°

Référence	A (mm)	B (mm)	D (mm)	R (mm)	I	Poids (kg)
<b>CEP56010R200</b>	500	400	60	200	10°	4,09
<b>CEP106010R200</b>	1000	400	60	200	10°	6,18
<b>CEP156010R200</b>	1500	500	60	200	10°	8,68
<b>CEP206010R200</b>	2000	500	60	200	10°	10,76

I = Inclinaison

## CONSOLES D'ÉCLAIRAGE PUBLIC CEP Ø 60

Console en Ø 60 mm – Rayon 340 mm – Inclinaison 15°

Référence	A (mm)	B (mm)	D (mm)	R (mm)	I	Poids (kg)
CEP56015	500	400	60	340	15°	4,44
CEP106015	1000	400	60	340	15°	6,56
CEP156015	1500	500	60	340	15°	9,1
CEP206015	2000	500	60	340	15°	11,23

Console en Ø 60 mm – Rayon 200 mm – Inclinaison 15°

Référence	A (mm)	B (mm)	D (mm)	R (mm)	I	Poids (kg)
CEP56015R200	500	400	60	200	15°	4,13
CEP106015R200	1000	400	60	200	15°	6,25
CEP156015R200	1500	500	60	200	15°	8,79
CEP206015R200	2000	500	60	200	15°	10,92

Console en Ø 60 mm – Rayon 340 mm – Inclinaison 20°

Référence	A (mm)	B (mm)	D (mm)	R (mm)	I	Poids (kg)
CEP560	500	400	60	340	20°	4,47
CEP1060	1000	400	60	340	20°	6,66
CEP1560	1500	500	60	340	20°	9,26
CEP2060	2000	500	60	340	20°	11,44

Console en Ø 60 mm – Rayon 200 mm – Inclinaison 20°

Référence	A (mm)	B (mm)	D (mm)	R (mm)	I	Poids (kg)
CEP560R200	500	400	60	200	20°	4,17
CEP1060R200	1000	400	60	200	20°	6,36
CEP1560R200	1500	500	60	200	20°	8,96
CEP2060R200	2000	500	60	200	20°	11,14

I = Inclinaison

## SYSTÈME DE FIXATION

### FIXATION DE CONSOLE EP

- **Montage** sur poteau avec des tiges filetées ou des boulons M14 (ou 12) ou du feuillard
- **Livré avec** 2 BH 10 x 60 / 60 pour consoles Ø 42 et Ø 49 ou 2 BH 10 x 70 / 70 pour consoles Ø 60.

**OPTION : pour fixation du boîtier électrique.** Rondelle spéciale + écrou.

Référence	Ø tube admis	Poids (kg)
FEP	42 et 49	0,7
FEP 60	60	0,7



### FIXATION DE CONSOLE POUR POTEAU BOIS FEPB

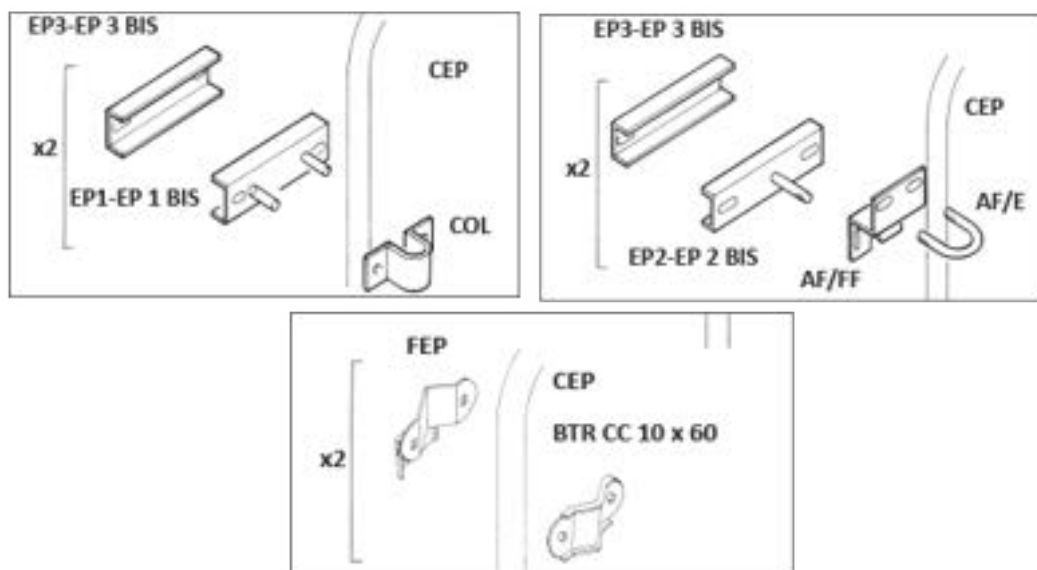
- **Montage** sur poteau avec des tiges filetées ou des boulons M14 (ou 12) ou du feuillard
- **Livré avec** 2 BH 10 x 60 / 60 pour consoles Ø 42 et Ø 49 ou 2 BH 10 x 70 / 70 pour consoles Ø 60.

**OPTION : pour fixation du boîtier électrique.** Rondelle spéciale + écrou.

Référence	Ø tube admis	Poids (kg)
FEPB	42 et 49	0,7
FEPB 60	60	0,7



## MONTAGE



Retrouvez dans ce catalogue nos références principales. Pour découvrir plus de produits ou bénéficier d'une étude personnalisée, contactez **votre distributeur local**.

# IRVE





<b>Réseaux IRVE</b>	<b>P.90</b>
PARK'ELEC	P.90
PARKBOX & PARKTOTEM	P.91
PARKBRIDGE	P.92



# Réseaux IRVE

## RACCORDEMENT DES IRVE EN IMMEUBLES D'HABITATION

La solution complète dédiée au Réseau Électrique Auto pour intégrer la mobilité électrique.

- 1 | Coffret Enedis en limite de propriété
- 2 | Raccordement à l'installation électrique de l'immeuble
- 3 | Colonne horizontale
- 4 | Dérivation individuelle
- 5 | Armoire pour le compteur LINKY®

**MICHAUD**



## PARK'ELEC

Une solution pour toutes les configurations



Parkings intérieurs (avec ou sans box)



Parkings extérieurs



Toits terrasse



Parkings extérieurs avec mur

## L'OFFRE PARKBOX & PARKTOTEM

Les armoires et totems pour la recharge des véhicules électriques pour le Réseau Électrique Auto en copropriété.



### PARKBOX START

ARMOIRE DE COMPTAGE COMPACTE ET MULTI-USAGES

Elle nécessite l'installation d'une borne de recharge séparée jusqu'à 7,4 kW.

- + **Robuste** (acier laqué électro-zingué, IK10 / IP55)
- + **Sécurisée** (serrure à clé)
- + **Compacte et esthétique**

### PARKBOX 3

ARMOIRE DE RECHARGE 3,7 KW

- + **Produit complet «Plug&Play»**
- + Produit **peu profond et esthétique**
- + **Robuste** (acier laqué électro-zingué, IK10 / IP55)
- + **Prise renforcée 3,7 kW intégrée** > Recharge de 30 km en 1 heure.
- + **Sécurisée** (serrure à clé)



### PARKBOX 7

ARMOIRE DE RECHARGE MURALE «TOUT EN UN»

- + **Produit complet «Plug&Play»**
- + **Robuste** (acier laqué électro-zingué, IK10 / IP55)
- + **Prise Type 2S - 7,4 kW intégrée** > Recharge de 60 km en 1 heure.
- + **Système RFID** : reconnaissance de l'utilisateur par badge pour activer la recharge
- + **Sécurisée** (serrure à clé)

### PARKTOTEM START

LE TOTEM MULTI-USAGES

Compatible avec toutes les bornes du marché grâce à son support universel.

- + **Borne de recharge séparée** de votre choix **jusqu'à 7,4 kW**
- + **Robuste et esthétique** (aluminium laqué, IK10 / IP55)
- + **Sécurisée** (serrure à clé)



### PARKTOTEM 7

LE «TOUT EN UN» PERFORMANT ESTHÉTIQUE ET ÉCONOMIQUE

- + **Produit complet «Plug&Play»**
- + **Robuste et esthétique** (aluminium laqué, IK10 / IP55)
- + **Prise Type 2S - 7,4 kW intégrée** > Recharge de 60 km en 1 heure.
- + **Système RFID** : reconnaissance de l'utilisateur par badge pour activer la recharge
- + **Norme PMR**
- + **Sécurisée** (serrure à clé)



## SYSTÈME PARKBRIDGE

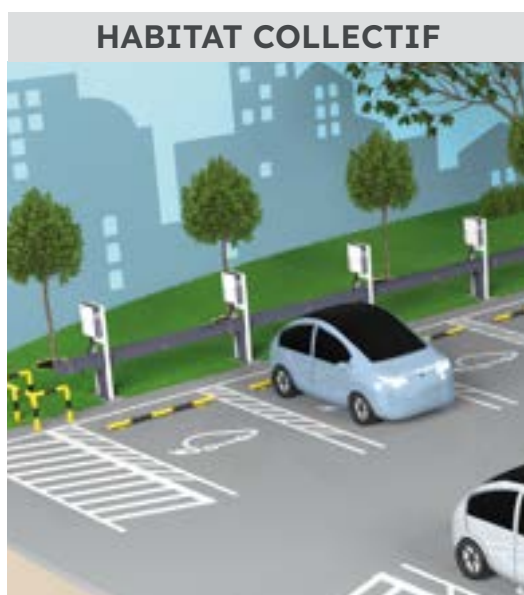
**Une solution innovante pour faciliter le cheminement de câbles en élévation pour la recharge des véhicules électriques.**

En extérieur il n'est pas toujours possible de creuser des tranchées pour alimenter des points de charge tel que ParkBox ou ParkTotem et nous ne disposons pas systématiquement d'un mur supérieur à 2 mètres pour réaliser un cheminement des câbles en aérien.

Des cas tels que les toitures-terrasses nécessitent d'autres solutions. De plus, creuser est parfois incompatible avec la préservation des arbres ou massifs qui ornent souvent les copropriétés.



**Le système en élévation PARKBRIDGE consiste à la mise en place d'un cheminement de câbles en matériau composite à une hauteur d'environ 75 cm au dessus du sol fini, avec une emprise au sol limitée au maximum.**



**Il est, à la fois, compatible avec le réseau public de distribution en habitat collectif et avec les applications privées type tertiaires.**

### CARACTÉRISTIQUES TECHNIQUES

#### Réduction du bilan carbone

La solution ParkBridge permet de réduire jusqu'à 50% l'empreinte carbone par rapport à une solution enterrée.

#### Résistance aux chocs

IK10. Les chocs de la vie courante seront sans incidence sur le ParkBridge.

#### Résistance mécanique

La goulotte ParkBridge peut supporter 150 kg en son centre.

#### Résistance aux UV

Le matériau composite utilisé garantit l'absence de déformation due aux UV, années après années. **Protégé des fortes intempéries**

Le cheminement ParkBridge étant installé à environ 75 cm du sol, cela met à l'abri du risque de submersion.



Préservation des espaces paysagers, installation en espace réduit, toit terrasse...

**PARKBRIDGE Michaud, la réponse sur-mesure !**



#### Toit terrasse

Ce système de cheminement de câbles hors sol est une solution pour les parkings bétonnés tels que les toitures terrasses. La reconstitution de l'étanchéité éventuellement nécessaire sera limitée aux points d'ancrage dans le sol.



#### Environnement paysagé

Conformément à la réglementation, il est parfois **compliqué voire impossible d'effectuer des VRD en milieu paysagé, au risque d'endommager les plantations.**

Le système PARKBRIDGE, en étant peu invasif par rapport au sol, est une excellente solution pour répondre à ces cas de figures.



#### Muret

PARKBRIDGE est également une solution de distribution sur muret, la desserte en câble aérien torsadé sans protection n'étant possible que sur les murs d'une hauteur supérieure à 2m.

En outre, **il limite l'encombrement sur la place de parking.**



#### Mur à hauteur limitée

**Grâce à des accessoires de type « coudes »,** quand les hauteurs ne sont pas suffisantes pour un cheminement sans protection, le système en élévation **PARKBRIDGE peut s'adapter à différentes hauteurs de murs et murets.**

Lorsque la hauteur le permet, les points de livraison et points de charge peuvent être fixés directement aux murs.



#### Espaces réduits

En permettant la mise en place des points de charge sur mur ou muret, le **PARKBRIDGE réduit l'encombrement au sol nécessaire et limite la perte de place sur la place de parking.**

**CODET ENEDIS**
**NOMENCLATURE PAGE**

1327014.....	46
1327043.....	46
1327048.....	46
1327063.....	46
1327075.....	46
1327076.....	46
1327077.....	46
1327078.....	46
1327079.....	46
3700002.....	25
3700144.....	25
3700302.....	25
3700303.....	25
3700307.....	25
3700308.....	25
3700312.....	25
3700316.....	25
3700317.....	25
3700326.....	25
3700327.....	25
3700329.....	25
3700354.....	25
3709180.....	25
5980195.....	50
5982074.....	50
5982075.....	50
5982076.....	50
5983188 / 89.....	50
5983190 / 91.....	50
6125066.....	55
6125073.....	55
6125108.....	55
6125115.....	55
6126112.....	55
6126134.....	55
6126250.....	55
6126252.....	55
6126260.....	55
6126262.....	55
6135511.....	54
6135533.....	54
6135713.....	54
6135715.....	54
6135717.....	54
6135735.....	54
6135737.....	54
6148108.....	54
6148162.....	54
6148373.....	54
6148430.....	54
6148440.....	54
6148456.....	54
6148468.....	54
6148475.....	54
6610047.....	15
6610062.....	15
6610077.....	15
6610305.....	15
6610504.....	15
6617608.....	16
6617610.....	16
6617612.....	16
6617614.....	16
6617616.....	16
6617618.....	16
6619205.....	18
6619215.....	18
6700005.....	20

**CODET ENEDIS**
**NOMENCLATURE PAGE**

6700006.....	20
6700007.....	20
6707750.....	50
6708725.....	50
6708728.....	50
6720006.....	20
6720007.....	20
6720008.....	20
6720010.....	20
6720011.....	20
6720012.....	20
6721241.....	20 / 22
6721243.....	20
6721245.....	20
6721246.....	20
6721301.....	19
6721303.....	19
6721305.....	19
6721309.....	19
6721651.....	29
6721652.....	29
6721661.....	29
6721662.....	29
6721771.....	29
6721775.....	29
6721777.....	29
6722304.....	32
6722305.....	32
6722306.....	32
6722610.....	34
6722636.....	34
6722638.....	34
6722640.....	34
6722641.....	34
6722643.....	34
6722646.....	34
6722647.....	34
6722648.....	34
6722677.....	35
6722680.....	35
6722681.....	35
6723100.....	30
6723101.....	30
6723102.....	30
6723104.....	30
6723106.....	30
6723108.....	30
6723110.....	30
6723821.....	20
6723822.....	20
6723824.....	20
6723827.....	20
6723843.....	20
6724507.....	19
6724513.....	19
6724515.....	19
6724522.....	19
6724524.....	19
6726071.....	39
6726072.....	39
6726081.....	39
6726082.....	39
6726162.....	31
6729403.....	49 / 57
6729408.....	49 / 57
6730005.....	21
6731481.....	29
6731483.....	29

**CODET ENEDIS**
**NOMENCLATURE PAGE**

6731485.....	29
6731532.....	30
6731542.....	30
6731549.....	30
6731735.....	50
6732058.....	32
6732060.....	32
6732101.....	32
6732103.....	32
6732105.....	32
6732107.....	32
6732109.....	32
6732111.....	32
6732115.....	32
6732116.....	32
6732117.....	32
6732118.....	32
6732121.....	32
6732122.....	32
6732123.....	32
6732125.....	32
6732126.....	32
6732127.....	32
6732128.....	32
6732129.....	32
6732130.....	32
6732142.....	31 / 35
6732143.....	31
6732144.....	31
6732145.....	31
6732146.....	31
6732147.....	31
6732148.....	31
6732152.....	31
6732566.....	31
6732569.....	31
6732572.....	31
6732575.....	31
6732576.....	31
6732577.....	31
6732578.....	31
6732579.....	31
6732588.....	31
6732589.....	31
6732593.....	31
6732712.....	31
6732726.....	31
6732732.....	31
6732910.....	35
6733016.....	30
6733018.....	30
6733023.....	30
6733044.....	30
6733058.....	30
6733074.....	30
6733092.....	30
6737630.....	29
6737631.....	29
6737640.....	29
6737650.....	29
6739349.....	30
6751001.....	16
6751002.....	16
6770312.....	40
6770322.....	40
6770332.....	40
6771308.....	41
6771309.....	41

**CODET ENEDIS**
**NOMENCLATURE PAGE**

6771700.....	41
6771702.....	41
6771704.....	41
6771706.....	41
6771707.....	41
6771708.....	41
6771709.....	42
6771710.....	41
6772101.....	40
6772101E.....	40
6772105.....	42
6772110.....	40
6772110E.....	40
6772113.....	42
6772118.....	40
6772118E.....	40
6772130.....	40
6772138.....	40
6790113.....	28
6790114.....	28 / 49
6790120.....	28
6790122.....	28
6790125.....	28
6790133.....	28
6790134.....	28
6790716.....	8
6790717.....	8
6791701.....	8
6792010.....	28
6792795.....	8
6792796.....	8
6792805.....	8
6792806.....	8
6792807.....	8
6794104.....	9
6794105.....	9
6794194.....	9
6798302.....	49
6798303.....	49
6798304.....	49
6798316.....	49
6798323.....	49
6798331.....	49
6798333.....	49
6798607.....	48 / 49 / 57
6798609.....	48 / 49 / 57
6798612.....	48 / 57
6798701.....	49
6798703.....	49
6798705.....	49
6800608.....	9 / 51
6800620.....	9 / 51
6800637.....	9 / 51
6800643.....	9 / 51
6800649.....	9 / 51
6800655.....	9 / 51
6800658.....	9 / 51
6800673.....	9 / 51
6800676.....	9 / 51
6800682.....	9 / 51
6800688.....	9 / 51
6800691.....	9 / 51
6800694.....	9 / 51
6800697.....	9 / 51
6800700.....	9 / 51
6800703.....	9 / 51
6800706.....	9 / 51
6800709.....	9 / 51

**CODET ENEDIS**

NOMENCLATURE PAGE

6800715.....	9 / 51
6800718.....	9 / 51
6803015.....	9 / 51
6803022.....	9 / 51
6805071.....	15
6805072.....	15
6805073.....	15
6805074.....	15
6805075.....	15
6805104.....	14
6805112.....	14
6810495.....	14
6810498.....	14
6810900.....	14
6826001.....	47
6826002.....	47
6827196.....	9 / 51
6827207.....	9 / 51
6827236.....	9 / 51
6827239.....	9 / 51
6827602.....	47
6827604.....	47
6827606.....	47
6828786.....	47
6828788.....	47
6839644.....	47
6839646.....	47
6839748.....	47
6851061.....	11
6851100.....	10
6851102.....	10
6851108.....	10
6851110.....	10
6851166.....	10
6853006.....	11
6853063.....	11
6853335.....	10
6853336.....	10
6853337.....	10
6853338.....	10
6854158.....	11
6854161.....	11
6854164.....	11
6855001.....	12
6855002.....	12
6855003.....	12
6855004.....	12
6855007.....	12
6855008.....	12
6855009.....	12
6855010.....	12
6855011.....	12
6855012.....	12
6855015.....	12
6855016.....	12
6855017.....	12
6855018.....	12
6855019.....	12
6855020.....	12
6855021.....	12
6855101.....	13
6855102.....	13
6855103.....	13
6855104.....	13
6855105.....	13
6855106.....	13
6855107.....	13
6855109.....	13

**CODET ENEDIS**

NOMENCLATURE PAGE

6855110.....	13
6855111.....	13
6855112.....	13
6855113.....	13
6855114.....	13
6855115.....	13
6855116.....	13
6855117.....	13
6855118.....	13
6855119.....	13
6855120.....	13
6855121.....	13
6855122.....	13
6857418.....	13
6857425.....	13
6857436.....	13
6857438.....	13
6857440.....	13
6860303.....	18
6860304.....	18
6860563.....	18
6861014.....	18
6861103.....	18
6861350.....	19
6861352.....	19
6861354.....	19
6861356.....	19
6861358.....	19
6861374.....	19
6861404.....	19
6861470.....	19
6861471.....	19
6862048.....	16
6862056.....	16
6862129.....	16
6862136.....	16
6862143.....	16
6862155.....	16
6862180.....	16
6863008.....	17
6863012.....	17
6864102.....	17
6865144.....	17
6865145.....	17
6865149.....	17
6865204.....	17
6866010.....	17
6866011.....	17
6869022.....	17
6869025.....	17
6869026.....	17
6869027.....	18
6869053.....	11
6869055.....	11
6869057.....	11
6880090.....	34
6880535.....	48
6880540.....	48
6880542.....	48
6880544.....	48
6880548.....	48
6880560.....	48
6880562.....	48
6880563.....	48
6880564.....	48
6880566.....	48
6880570.....	48
6880572.....	48

**CODET ENEDIS**

NOMENCLATURE PAGE

6880573.....	48
6880574.....	48
6880575.....	48
6886201.....	22
6886425.....	21
6886427.....	21
6886429.....	22
6886652.....	47
6886654.....	47
6886661.....	47
6886680.....	47
6902019.....	41
6902019E.....	41
6902031.....	41
6902033.....	41
6902035.....	41
6902053.....	41
6902053E.....	41
6902054.....	41
6902054E.....	41
6939724.....	47
6943007.....	23 / 42
6943009.....	23 / 42
6943013.....	42
6943016.....	42
6943450.....	42
6980019.....	39
6980026.....	39
6980033.....	39
6980035.....	39
6980036.....	39
6980041.....	39
6980122.....	39
6980132.....	39
6980136.....	39
6980137.....	39
6980235.....	45
6980492.....	39
6980503.....	39
6980506.....	39
6980507.....	39
6980509.....	39
6980802.....	38
6980805.....	38
6980805E.....	38
6980811.....	38
6980811E.....	38
6980812.....	38
6980812E.....	38
6980813.....	39 / 41
6980813E.....	39 / 41
6980814.....	39
6980814E.....	39
6980817.....	39
6980817E.....	39
6980818.....	38
6980819.....	38
6980820.....	38
6980821.....	39
6980823.....	38
6980823E.....	38
6980830.....	39
6980830E.....	39
6980837.....	39
6980870.....	38
6980881.....	38
6980882.....	38
6980887.....	38

**CODET ENEDIS**

NOMENCLATURE PAGE

6980890.....	38
6980890E.....	38
6982104.....	33
6982106.....	33
6982108.....	33
6982130.....	23
6982136.....	23
6982150.....	33
6982156.....	33
6982158.....	33
6982200.....	33
6982202.....	33
6982250.....	33
6982252.....	33
6982777.....	33
6982820.....	33
6982873.....	33
6982924.....	33
6982926.....	33
6982928.....	33
6988904.....	44
6988914.....	44
6988924.....	44
6988934.....	44
7302002.....	21 / 22
7305012.....	21
7305022.....	22
7310810.....	21 / 22
7312001.....	21
7312011.....	21 / 22
8623190.....	48
8623191.....	48
8623192.....	48
8623193.....	48

## RÉFÉRENCE

REF.	PAGE
1013997.....	33
1014897.....	33
1015969.....	33
1015996.....	33
1016878.....	33
1016881.....	33
1018955.....	33
1018956.....	33
1508BZ - U40.....	15
1508BZAP-U40AP.....	15
6493A2.....	18
65150E2.....	18
6576A2.....	18
6595E2.....	18
6676A2.....	18
AB38ALR.....	19
AB60ALR.....	19
ABT117L.....	19
ABT148L.....	19
ABT34L.....	19
ABT54L.....	19
ABT75L.....	19
ADB1.....	19
ADB2.....	19
AF20B.....	25
AF20B1.....	25
AFG-41.....	65 / 66
AFSIB-PAN12.....	65
AFSIB-PAN25.....	66
AFSIB-VES12.....	65
AFSIB-VES25.....	66
AN3APB.....	15
AN3APBO.....	15
AN3B.....	15
AN3BO.....	15
AN3F40APB.....	15
AN3F40APBO.....	15
AN3F40B.....	15
AN3F40BO.....	15
AP16.....	15
AP1INOX.....	15
BH1030.....	9 / 51
BH12130.....	9 / 51
BH12200.....	9 / 51
BH12250.....	9 / 51
BH1230.....	9 / 51
BH12300.....	9 / 51
BH12350.....	9 / 51
BH14100.....	9 / 51
BH14150.....	9 / 51
BH14200.....	9 / 51
BH14225.....	9 / 51
BH14250.....	9 / 51
BH14275.....	9 / 51
BH14300.....	9 / 51
BH14325.....	9 / 51
BH14350.....	9 / 51
BH1440.....	9 / 51
BH14400.....	9 / 51
BH14450.....	9 / 51
BH1450.....	9 / 51
BI70320.....	10
BIAO.....	11
BIFR.....	10
BIR.....	10
BPS.....	10
BQC12250.....	9 / 51
BQC12300.....	9 / 51
BQC1255.....	9 / 51

## RÉFÉRENCE

REF.	PAGE
BS40.....	17
BS70.....	17
BT3185N.....	69
BTR.....	10
BTS.....	10
C1A50.....	30
C1A70.....	30
C1A95.....	30
C1AU50.....	30
C1AU70.....	30
C1AU95.....	30
C25CUET.....	50
C2A150.....	30
C2AU150.....	30
C35CUET.....	50
C4A240.....	30
C4AU240.....	30
C99B-ISOL.....	65
C99H-ISOL.....	66
CA201.....	41
CA203.....	41
CA205.....	41
CA206.....	41
CA301.....	41
CA303.....	41
CA305.....	41
CA306.....	41
CA307.....	39
CA308.....	39
CB001.....	40
CB003.....	40
CB005.....	40
CB011.....	40
CB012.....	40
CB013.....	40
CB014.....	40
CB015.....	40
CB022.....	38
CB036.....	38
CB039.....	42
CB040.....	42
CB041.....	42
CB301.....	41
CB302.....	41
CB303.....	41
CB304.....	41
CB305.....	38
CB306.....	38
CBO148G.....	20
CBO54G.....	20
CBO54G2C.....	20
CBO54G2Q.....	20
CD075.....	42
CD076.....	42
CD40.....	17
CD70.....	17
CEI +.....	68
CEP1042.....	84
CEP10420.....	83
CEP10420R200.....	83
CEP104210.....	83
CEP104210R200.....	83
CEP104215.....	84
CEP104215R200.....	84
CEP10425.....	83
CEP10425R200.....	83
CEP1042R200.....	84
CEP1049.....	85
CEP10490.....	84

## RÉFÉRENCE

REF.	PAGE
CEP10490R200.....	84
CEP104910.....	84
CEP104910R200.....	84
CEP104915.....	85
CEP104915R200.....	85
CEP10495.....	84
CEP1049R200.....	85
CEP1060.....	86
CEP10600.....	85
CEP10600R200.....	85
CEP106010.....	85
CEP106010R200.....	85
CEP106015.....	86
CEP106015R200.....	86
CEP10605.....	85
CEP10605R200.....	85
CEP1060R200.....	86
CEP1542.....	84
CEP15420.....	83
CEP15420R200.....	83
CEP154210.....	83
CEP154210R200.....	83
CEP154215.....	84
CEP154215R200.....	84
CEP15425.....	83
CEP15425R200.....	83
CEP1542R200.....	84
CEP1549.....	85
CEP15490.....	84
CEP15490R200.....	84
CEP154910.....	84
CEP154910R200.....	84
CEP154915.....	85
CEP154915R200.....	85
CEP15495.....	84
CEP1549R200.....	85
CEP1560.....	86
CEP15600.....	85
CEP15600R200.....	85
CEP156010.....	85
CEP156010R200.....	85
CEP156015.....	86
CEP156015R200.....	86
CEP15605.....	85
CEP15605R200.....	85
CEP1560R200.....	86
CEP2042.....	84
CEP20420.....	83
CEP20420R200.....	83
CEP204210.....	83
CEP204210R200.....	83
CEP204215.....	84
CEP204215R200.....	84
CEP20425.....	83
CEP20425R200.....	83
CEP2042R200.....	84
CEP2049.....	85
CEP20490.....	84
CEP20490R200.....	84
CEP204910.....	84
CEP204910R200.....	84
CEP204915.....	85
CEP204915R200.....	85
CEP20495.....	84
CEP2049R200.....	85
CEP2060.....	86
CEP20600R200.....	85
CEP206010.....	85
CEP206010R200.....	85

## RÉFÉRENCE

REF.	PAGE
CEP206015.....	86
CEP206015R200.....	86
CEP20605.....	85
CEP20605R200.....	85
CEP542.....	84
CEP5420.....	83
CEP5420R200.....	83
CEP54210.....	83
CEP54210R200.....	83
CEP54215.....	84
CEP54215R200.....	84
CEP5425.....	83
CEP5425R200.....	83
CEP542R200.....	84
CEP549.....	85
CEP5490.....	84
CEP5490R200.....	84
CEP54910.....	84
CEP54910R200.....	84
CEP54915.....	85
CEP54915R200.....	85
CEP5495.....	84
CEP549R200.....	85
CEP560.....	86
CEP5600.....	85
CEP5600R200.....	85
CEP56010.....	85
CEP56010R200.....	85
CEP56015.....	86
CEP56015R200.....	86
CEP5605.....	85
CEP5605R200.....	85
CEP560R200.....	86
CI.....	11
CMA150R.....	20
CMA55R.....	20
CMA95R.....	20
CMAU5550.....	21
CMU25.....	20
CMU50.....	20
CMU95.....	20
CN2AU148.....	20
CN2AU546.....	20
CN2AU54G.....	20
CN2AU75.....	20
CNPT/HTA-400-RSM.....	73
CNPT/HTA-630-RSM.....	73
CNV160BH.....	13
CNV160J1BH.....	14
CNV160J2BH.....	14
CNV180BH.....	13
CNV180J1BH.....	14
CNV180J2BH.....	14
CNV200BH.....	13
CNV200J1BH.....	14
CNV200J2BH.....	14
CNV220BH.....	13
CNV240BH.....	13
CNV260BH.....	13
COA25.....	30
COA35.....	30
COAU25.....	30
COAU35.....	30
COQ2D3D.....	46
COQ300RMBT.....	46
COQ450RMBT.....	46
COQ600RMBT.....	46
COQCIBE.....	46
CORATRIF.....	69



## RÉFÉRENCE

REF.	PAGE
COSVCX114 .....	30
COSVCX118 .....	30
COSVCX122 .....	30
COSVCX129 .....	30
CPU160 .....	15
CPU260 .....	15
CPU360 .....	15
CPU460 .....	15
CPU560 .....	15
CQN2AU54G .....	20
CRB 10-25 .....	49 / 57
CRC 16-27 .....	48 / 57
CRC 26-48 .....	48 / 49 / 57
CRC 46-80 .....	48 / 57
CRR 150 .....	49 / 57
CRR 16-70 .....	49 / 57
CRB 25-70 .....	49 / 57
CS-KA#-x-F1 .....	67
CS-KA#-x-M438 .....	67
CS-KA#-x-M476 .....	67
CS-KA#-x-M638 .....	67
CS-KA#-x-M676 .....	67
CS-KA#-x-P438 .....	67
CS-KA#-x-P476 .....	67
CS-KA#-x-P638 .....	67
CS-KA#-x-P676 .....	67
CT210 .....	11
Cuivre Nu 25 .....	56
CUPB .....	14
CUPBJ .....	14
D265DT .....	24
DA890 .....	43
DA891 .....	43
DA892 .....	43
DA893 .....	43
DC .....	18
DELAIR .....	17
DEPARTMONO .....	33
DERBIC5090HTA .....	47
DITRBH100 .....	11
DITRVR1 .....	11
DITRVR2 .....	11
E14120 .....	16
E14200 .....	16
E14350 .....	16
E14400 .....	16
E14450 .....	16
E14500 .....	16
E2R1035 .....	49
E4R1035 .....	49
E4R240 .....	49
E4R50150 .....	49
ECNW .....	16
EDBVIS .....	18
EMBAUG635 .....	31
EMBRED2595 .....	31
EMBRED650 .....	31
EMBRED95240 .....	31
ERPVIS .....	18
ESU150 .....	30
ESU240 .....	30
ESU95 .....	30
F1 .....	67
F4010 .....	15
F70 .....	15
FEP .....	86
FEP 60 .....	86
FEP24 .....	22
FEPB .....	86

## RÉFÉRENCE

REF.	PAGE
FEPB 60 .....	86
FERLIM .....	22
FIU .....	11
FSPSYEZE24 .....	22
FTXYN .....	14
FTZN .....	14
G150 .....	25
G151 .....	25
G153 .....	25
GATG1890002 .....	61
GATG1890005 .....	61
GATG1920001 .....	61
GATG1920002 .....	61
GATG1920003 .....	61
GATG1920004 .....	61
GATG1920005 .....	61
GATG1920007 .....	61
GATGACD0033 .....	62
GATGACD0089 .....	62
GATGACD0094 .....	62
GATGACD0095 .....	62
GATGACD0096 .....	62
GATGAIG0003 .....	61
GATGAIG0004 .....	61
GATGAIG0005 .....	61
GATGAIG0006 .....	61
GATGAIG0007 .....	61
GATGAIG0008 .....	61
GATGAIG0009 .....	61
GATGAIG0010 .....	61
GATGAIG0011 .....	61
GATGAIG0012 .....	61
GATGAIG0013 .....	61
GATGAIG0017 .....	61
GATGAIG0019 .....	61
GATGAIG0020 .....	61
GATGAIG0021 .....	61
GATGAIG0022 .....	61
GATGAIG0023 .....	61
GATGAIG0033 .....	61
GATGAIG0041 .....	61
GATGAL001 .....	60
GATGAL002 .....	60
GATGAL003 .....	60
GATGAL004 .....	60
GATGAL010 .....	60
GATGAL011 .....	60
GATGAL012 .....	60
GATGBAL0001 .....	62
GATGDER0002 .....	60
GATGDER0006 .....	60
GATGDER0011 .....	60
GATGEBT0011 .....	62
GATGEMR0001 .....	62
GATGEMR0002 .....	62
GATGEMR0003 .....	62
GATGEMR0004 .....	62
GATGEMR0005 .....	62
GATGEMR0006 .....	62
GATGGDER0005 .....	60
GATGPOU0001 .....	60
GATGRAC0003 .....	62
GATGTET0003 .....	60
GATGTET0004 .....	60
GATGTET0005 .....	60
GATGTET0006 .....	60
GATGTET0007 .....	60
GATGTET0008 .....	60
GATGTET0009 .....	60

## RÉFÉRENCE

REF.	PAGE
GATGTET0010 .....	60
GATGTET0011 .....	60
GATGTET0012 .....	60
GATGTET0013 .....	60
GATGTET0014 .....	60
GATGTET0015 .....	60
GATGTET0016 .....	60
GATGTET0017 .....	60
GATVB25080N0500 .....	63
GATVDEL0503SB .....	64
GATVDEL0506SB .....	64
GATVDEL1003SB .....	64
GATVDEL1006SB .....	64
GATVE50601B0900-30 .....	63
GATVE50602B0900-30 .....	63
GATVELDUP10X* .....	63
GATVELDUP20X* .....	63
GATVELDUP30X* .....	63
GATVELDUP40X* .....	63
GATVELDUP50X* .....	63
GATVELDUP60X* .....	63
GATVELTUB10X** .....	63
GATVELTUB20X** .....	63
GATVELTUB30X** .....	63
GATVELTUB40X** .....	63
GATVELTUB50X** .....	63
GATVELTUB60X** .....	63
GATVMADAA001 .....	63
GATVMADAA003 .....	63
GATVMADAA004 .....	63
GATVMADAA005 .....	63
GATVMADAA006 .....	63
GATVMADAA007 .....	63
GATVMADAA008 .....	63
GATVMADAA009 .....	63
GATVMALAA001 .....	63
GATVMALAA003 .....	63
GATVMALAA004 .....	63
GATVMALAA005 .....	63
GATVMALAA006 .....	63
GATVMALAA007 .....	63
GATVMALAA008 .....	63
GATVMALAA009 .....	63
GATVPLE0800SB .....	64
GATVPLE0803SB .....	64
GATVPLE1600SB .....	64
GATVPLE1603SB .....	64
GATVVCRI031 .....	60
GATVVCRI061 .....	60
GC008 .....	44
GC009 .....	44
GC010 .....	44
GC011 .....	44
GC012 .....	45
GDDTORS 5 .....	70
GLE-36 .....	66
GNT250 .....	30
GRITER040060 .....	50
GRITER040120 .....	50
GRN1035R .....	49
GRN50150R .....	49
GRP240R .....	49
HG050 .....	80
HO7RNF2x1.5 .....	56
HO7RNF4x1.5 .....	56
ISOFR2034 .....	16
ISOFR2054 .....	16
ISOFR2234 .....	16
ISOFR2254 .....	16

## RÉFÉRENCE

REF.	PAGE
J117L .....	19
J148L .....	19
J34L .....	19
J54L .....	19
J75L .....	19
JRRB1035 .....	49
KITERAS .....	21
KITERASSFE .....	22
KITH61 .....	21
KITH61FE .....	21
KITSO-2201 .....	71
KITSO-3501 .....	71
KLAC942KL .....	47
KLAC962KL .....	47
KLAC992KL .....	47
M438 .....	67
M476 .....	67
MANVIS150240 .....	31
MANVIS185400 .....	31
MANVIS35185 .....	31
MANVIS435 .....	31
MANVIS670 .....	31
MG12 .....	9 / 51
MG14 .....	9 / 51
MICBA002 .....	35
MICBC273 .....	47
MICBC951 .....	47
MICBC958 .....	47
MICBC961 .....	47
MICBR054 .....	47
MICK092 .....	35
MICK189 .....	35
MICK192 .....	35
MICK376 .....	29
MICK377 .....	29
MICK378 .....	29
MICK379 .....	29
MICK933 .....	47
MICK960 .....	47
MICN090 .....	50
MICN273 .....	48
MICN274 .....	48
MICN275 .....	48
MICN276 .....	48
MICN277 .....	48
MICN279 .....	48
MICN280 .....	48
MICN281 .....	48
MICN282 .....	48
MICN283 .....	48
MICN285 .....	48
MICN286 .....	48
MICN287 .....	48
MICN288 .....	48
MICN289 .....	48
MICN297 .....	48
MICN298 .....	48
MICN299 .....	48
MICN300 .....	48
MICN703 .....	47
MICN704 .....	47
MICN735 .....	47
MJPB10 .....	32
MJPB1016 .....	32
MJPB1025 .....	32
MJPB1035 .....	32
MJPB16 .....	32
MJPB1625 .....	32
MJPB1635 .....	32





## RÉFÉRENCE

REF.	PAGE
MJPB1635	32
MJPB25	32
MJPB2535	32
MJPB35	32
MJPB6	32
MJPB610	32
MJPB616	32
MJPB625	32
MJPB635	32
MJPBAS1016M	32
MJPBAS1025M	32
MJPBAS1035M	32
MJPBAS1616M	32
MJPBAS1625M	32
MJPBAS1635M	32
MJPBAS2516M	32
MJPBAS2525M	32
MJPBAS2535M	32
MJPBS25M25M	32
MJPBS25M35M	32
MJPBS35M35M	32
N001	39
N004	39
N005	39
N006	39
N007	39
N150	38
N156	38
N158	38
N164	38
N165	38
N166	38
N167	38
N168	38
N169	38
N170	38
N180	39
N182	39
N183	39
N184	39
N186	39
N197	39
N204	39
N358	38
N368	38
N369	38
N370	38
N610	39
N752	41
N760	34
NMNA1X1600D	12
NMNA1X2000D	12
NMNA1X2500D	12
NMNA1X3150D	12
NMNA1Y2000D	13
NMNA1Y2500D	13
NMNA1Y3150D	13
NMNA1Y4000D	13
NMNA1Y5000D	13
NMNA1Y6300D	13
NMNA1Y8000D	13
NMNA2X1600D	12
NMNA2X2000D	12
NMNA2X2500D	12
NMNA2X3150D	12
NMNA2X4000D	12
NMNA2X5000D	12
NMNA2Y10000D	13
NMNA2Y2500D	13

## RÉFÉRENCE

REF.	PAGE
NMNA2Y3150D	13
NMNA2Y4000D	13
NMNA2Y5000D	13
NMNA2Y6300D	13
NMNA2Y8000D	13
NMNA3X1600D	12
NMNA3X2000D	12
NMNA3X2500D	12
NMNA3X3150D	12
NMNA3X4000D	12
NMNA3X5000D	12
NMNA3X6300D	12
NMNA3Y10000D	13
NMNA3Y12500D	13
NMNA3Y3150D	13
NMNA3Y4000D	13
NMNA3Y5000D	13
NMNA3Y6300D	13
NMNA3Y8000D	13
NX1011594	23
NX2003991	23
NX2003994	23
NX2004055	23
NX2004057	23
OL40	17
OL70	17
P068	39
P069	39
P082	39
P084	39
P128	39
P129	39
P203	39
P238	42
P250R	17
P438	67
P448	39
P449	39
P476	67
P485	43
P486	43
P489	42
P490	42
P491	42
P492	42
P493	42
P520	42
P521	42
P522	42
P523	43
P524	42
P525	43
P591	42
PG3EC/2020	72
PINTEL4BT/1216-1000V	72
PP30	25
PR10	25
PR11	25
PR11BIS	25
PR12	25
PR161	25
PR162	25
PR30	25
PR33	25
PR33BIS	25
PR34	25
PR34BIS	25
PR35	14
PR55	14

## RÉFÉRENCE

REF.	PAGE
PR60	25
PR61	25
PRO	33
PTMESURE	50
Q600	40
Q601	40
Q602	40
Q603	41
Q604	41
Q606	41
Q607	41
Q608	41
Q609	41
Q610	41
Q612	41
Q613	41
Q614	41
Q667	40
Q669	40
Q673	40
Q674	40
Q676	40
Q678	40
R205	39
R2V1x25	56
R2V3G1.5	56
R2V3G10	56
R2V3G16	56
R2V3G2.5	56
R2V3G6	55
R2V4G16	56
R2V4x10	56
R2V4x16	56
R2V4x25	56
R2V4x35	56
R2V4x50	56
R2V5G10	56
R2V5G16	56
R2V5G25	56
R2V5G35	56
R2V5G6	56
R325	39
R430	39
R491	39
RAS	25
RBCL	65 / 66
RDB148	19
RDB34	19
RDB54	19
RDB75	19
RET713001	50
RET713002	50
RET713002-0,5-0,5	50
RET781610	50
RET786019	50
RETPSC162C	50
RGX-SG	66
RJ1A50	31
RJ1A70	31
RJ1A7050	31
RJ1A95	31
RJ1A9550	31
RJ1A9570	31
RJ2A120	31
RJ2A150	31
RJ2A150120	31
RJ2A15035	31
RJ2A15050	31
RJ2A15070	31

## RÉFÉRENCE

REF.	PAGE
RJ2A15095	31
RJ2AU15095	31
RJ4A240	31
RJ4A240150	31
RJ4A24070	31
RJ4A24095	31
RJ4AU240150	31
RJ4AU24095	31
RJOA25	31
RJOA35	31
RL40300	17
RL40600	17
RL4090	17
RL70300	17
RPT380	64
RPT500	64
RPT750	64
RPT1000	64
RPTH1900	64
RPTH2600	64
RPTHE5200	64
S226 1x150	54
S226 1x240	54
S226 1x50	54
S226 1x95	54
S226 3x150	54
S226 3x240	54
S226 3x95	54
S33 2x35	54
S33 3x150	54
S33 3x150M	54
S33 3x240	54
S33 3x240M	54
S33 3x95	54
S33 3x95M	54
S33 4x35	54
S33 4x50	54
SAFIR34	16
SAFIR54	16
SAR300RMBT	46
SAR450RMBT	46
SAR600RMBT	46
SARCIBE	46
SARS2000	46
T10	25
T10H	25
Tors150+70	55
Tors150+70+216	55
Tors2x16	55
Tors2x25	55
Tors4x16	55
Tors4x25	55
Tors70+54,6	55
Tors70+54,6+216	55
Tors70+70	55
Tors70+70+216	55
TR200	11
TR240	11
TR285	11
TR4800	33
TR4800A	33
TR81200	33
TR81200A	33
TR81800	33
TR81800A	33
TT10	25
TTM10	25
TTN10	25
TYC / MIC	29

## RÉFÉRENCE

REF.	PAGE
TYC09639-1 .....	50
TYC09640-1 .....	50
TYC1574818-1 .....	47
TYC1574820-1 .....	47
TYC1574821-1 .....	47
TYC1701971-3 .....	29
TYC2107327-1 .....	34
TYC2107328-1 .....	34
TYC2107329-1 .....	34
TYC2107330-1 .....	34
TYC2107331-1 .....	34
TYC2107332-1 .....	34
TYC2107333-1 .....	34
TYC2107334-1 .....	34
TYC2107335-1 .....	34
TYC707985-1 .....	50
TYC710026-5 .....	50
TYC710856-1 .....	34
TYC710858-1 .....	34
TYC710859-1 .....	34
TYC710861-1 .....	34
TYC710862-1 .....	34
TYC710864-1 .....	34
TYC711521-1 .....	50
TYC711641-1 .....	35
TYC711731-1 .....	35
TYC716509-1 .....	35
V1-BK .....	65
V2-25-LPP .....	66
VHT20T .....	16
VHT22T .....	16
VQCS1270 .....	9 / 51
VR1 .....	10
VR1G .....	10
VR2 .....	10
VR2G .....	10
X010B1 .....	81
X410B1 .....	82
X510B1 .....	82
X620A1 .....	80







Notes





## Notes



# Un réseau national, une force locale.



## 02 FD RÉSEAUX

318, Rue Augustin Fresnel  
76230 ISNEAUVILLE  
TÉL. : 02 35 33 20 62  
contact@fdra.fr



## 01 RÉSEAUX EGO

109, Boulevard de la Liberté  
59800 LILLE  
TÉL. : 06 61 79 43 41  
contact@reseaux-ego.fr



## 05 SMV

Z.A. des Epinettes  
72500 DISSAY SOUS COURCILLON  
TÉL. : 02 43 44 09 13  
philippe.vienne@smv-entreprise.fr



## 03 SORENA

Z.A. FARMAN SUD  
1A, Rue Roland Coffignot  
51100 REIMS  
TÉL. : 03 26 79 88 79  
contact@sorena.fr



## 07 EUREP

Z.I. les Listes  
6, Rue A. Vialatte  
63500 ISSOIRE  
TÉL. : 04 73 89 52 16  
eurep@eurep-sas.fr



## 04 LDO

2, Rue des Près  
67170 WINGERSHEIM QUATRE BANS  
TÉL. : 06 69 38 43 42  
commercial@ldo-lumiere.fr



## 09 MB RÉSEAUX

"Espace Vivenda"  
3, Rue Vert Castel  
33700 MERIGNAC  
TÉL. : 05 57 92 07 70  
contact@mb-reseaux.com



## 06 CEEC

7, Rue de Chatoux  
21490 RUFFEY LES ECHIREY  
TÉL. : 03 80 60 00 60  
distribution@ceec-agence.fr



## 10 RÉSODIST

Z.A. des Champs Pinsons  
20, Rue du Négoce  
31650 SAINT ORENS DE GAMEVILLE  
TÉL. : 05 61 00 11 16  
contact@resodist.com



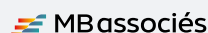
## 11 TEMA RÉSEAUX

137 Rue Claude Balbastre  
34070 MONTPELLIER  
TÉL. : 04 67 81 34 39  
samuel.diaz@temareseaux.fr



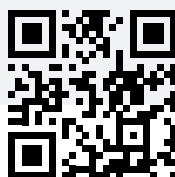
## 12 ELISE

Z.I. Nicopolis - Lot N°9  
Rue Vermentino  
83170 BRIGNOLES  
TÉL. : 04 94 80 88 08  
contact@saselise.fr



## 08 MB ASSOCIÉS

Z.I. Est  
25, Rue Jacques Monod  
69120 VAULX-EN-VELIN  
TÉL. : 04 78 79 56 56  
contact@mb-associes.fr



Plusieurs milliers de références, consultez notre offre sur :  
[www.eshop-elec.com](http://www.eshop-elec.com)